

RPM Galaxy

Månadskommentarer NOV 2019

VARFÖR CTAs

Tre huvudargument för att investera med CTAs:

Avkastning

Sedan millennieskiftet har CTAs (Soc Gen CTA Index) haft en avkastning jämförbar med globala aktier (MSCI World Total Return Gross) men till betydligt lägre risk (volatilitet).

Diversifiering

CTAs avkastning kommer från en mängd olika marknader och sektorer, och från både långa (tjänar på stigande priser) och korta (tjänar på fallande priser) positioner. Detta gör CTAs okorrelerade till aktier och traditionella aktie/ränte-portföljer över tiden.

Skydd när börsen faller

Under alla större nedgångar på aktiemarknaden har CTAs levererat stark avkastning (Crisis Alpha) och därmed varit en effektiv hedge till traditionella investeringar och även till de flesta hedgefondstrategier.

VARFÖR RPM GALAXY

RPM Galaxy är en prisbelönt multi-CTA fond som investerar med stora, välkända CTAs. Fonden passar investerare som vill ha en diversifierad CTA-portfölj med tydligt fokus på systematisk trendföljning och Crisis Alpha.

De CTAs som väljs ut har långt track-record, minst USD 500 miljoner under förvaltning och visat att de kan leverera stark avkastning även med stor förvaltningsvolym.

Fonden domineras av trendföljare som har visat en god förmåga att leverera Crisis Alpha i tider av utdragna börsfall och finansiell oro. Dessa balanseras med kortsiktiga CTAs, i syfte att öka fondens diversifiering. Alla förvaltare är systematiska och modelldrivna. RPM bevakar och justerar fondens allokeringar kontinuerligt och byter ut CTAs när så behövs.

Med hjälp av egenutvecklade indikatorer samt 25 års erfarenhet från CTA-investeringar, skapar RPM värde i fonden genom; 1) val av CTAs, 2) riskallokering mellan CTAs, 3) riskökningar/riskminskningar baserade på vår syn på marknaden.

MÅNADSKOMMENTARER

I november 2019 var RPM Galaxy (E SEK) upp 2.7% främst på grund av vinster i aktier eftersom globala aktier steg efter förnyad handelsoptimism. Den trendföljande förvaltaren var ner medan den kortsiktiga förvaltaren levererade starkt resultat.

Förra månaden visade tidsseriemomentum (TSMOM) livstecken och MDI-indikatorn började ta sig upp från de ultralåga nivåer som rådde i oktober. Inom finansiella kontrakt steg aktier - i synnerhet amerikanska aktier - och den amerikanska dollarn stärktes mot andra stora valutor i hopp om ett handelsgenombrott mellan USA och Kina och bättre ekonomisk statistik än väntat, särskilt i USA. I början av månaden gav Kinas handelsministerium beskedet att de två länderna hade kommit överens om att "ta bort ytterligare några tullar, i faser". Mot slutet av månaden gav Peking riktlinjer för att stärka skyddet för immateriella rättigheter, vilket ses som en viktig fråga i förhandlingarna framöver. Inledningsvis steg också obligationsräntan men under andra halvan av månaden sänkte protesterna i Hongkong stämningen. På råvarusidan låg oljepriset still medan guldpriset föll till en 3-månaders lägstanivå då riskaptiten var hög under hela månaden.

Outlook: Trots den senaste tidens flöde av stark statistik, är de ekonomiska utsikterna oförändrade, dvs den globala ekonomin förblir i konjunkturavmattning. Under resten av året förväntar vi oss dock en fortsättning på de nuvarande positiva trenderna. Våra portföljer är för närvarande både långa aktier och långa obligationer och våra interna indikatorer signalerar nu möjligheter för CTAs framöver. Portföljriskerna har också varit betydligt under långsiktiga nivåer. När vi går in i december har vi ökat risken något för att komma närmare målriskerna, främst genom att vikta mot trendföljande förvaltare.

RPM GALAXY	MÅN	ÅR
SEK (E)	2.70%	-4.73%
EUR (C)	2.58%	-4.88%

Follow us on LinkedIn:



www.rpm.se ; www.rpmfonder.se

RPM Galaxy

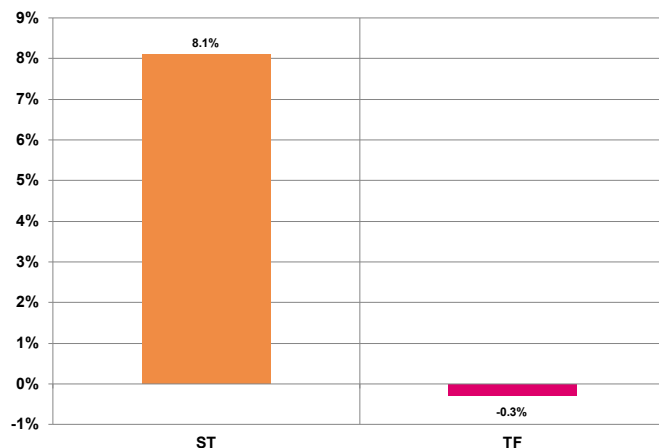
Månadskommentarer **NOV 2019**

CTA-KOMMENTAR

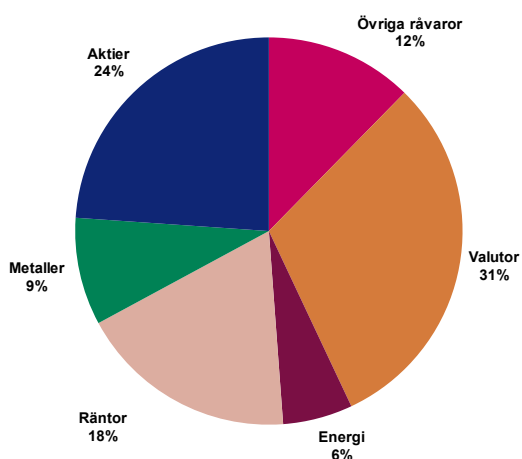
Trendföljare ("TF"): Trendföljande förvaltaren var ner då vinsterna i aktier och valutor uppvägdes av förluster i obligationer och råvaror.

Kortsiktiga CTAs ("ST"): Den kortsiktiga förvaltaren hade en särskilt stark månad, främst på grund av vinster i aktieindex.

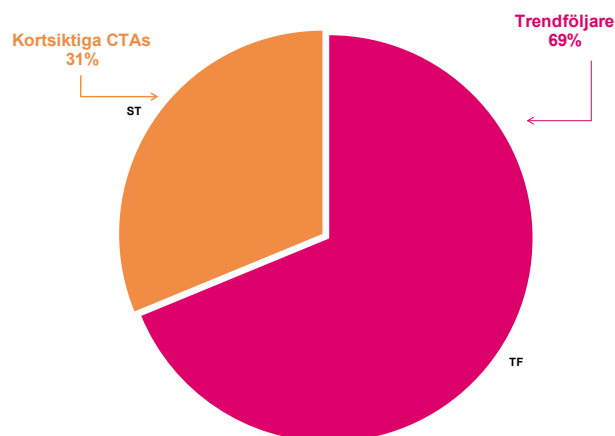
CTA-AVKASTNING (MÅNAD)



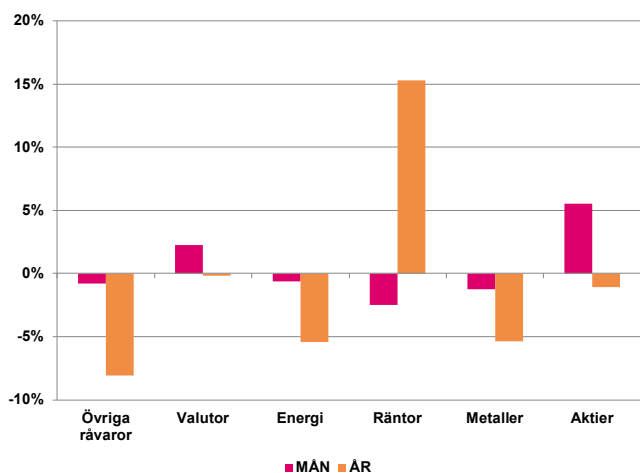
SEKTOREXPONERING (VID MÅNADSSKIFTET)



CTA-ALLOKERING (VID MÅNADSSKIFTET)



SEKTORAVKASTNING MÅN/ÅR



BÄSTA/SÄMSTA POSITIONER (PNL) MÅN

KONTRAKT	LÅNG/KORT	BIDRAG
BRAZIL REAL	S	0.84%
EURO FX	S	0.70%
CME MiRU2K	L	0.56%
Japanese Yen	S	0.51%
E-MINI S&P	L	0.51%
LIGHT CRUDE	L	-0.36%
MEXICAN PSO	L	-0.41%
3M 24HR LEAD	L	-0.46%
COFFEE C	S	-0.51%
BTP 6%	L	-1.01%

Follow us on LinkedIn:

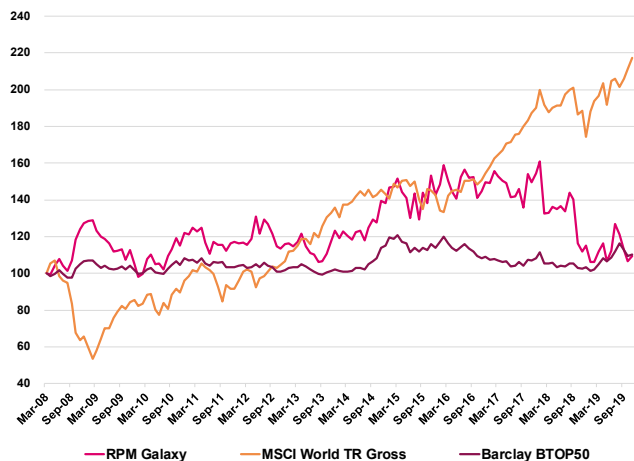


www.rpm.se ; www.rpmfonder.se

RPM Galaxy

Månadskommentarer **NOV 2019**

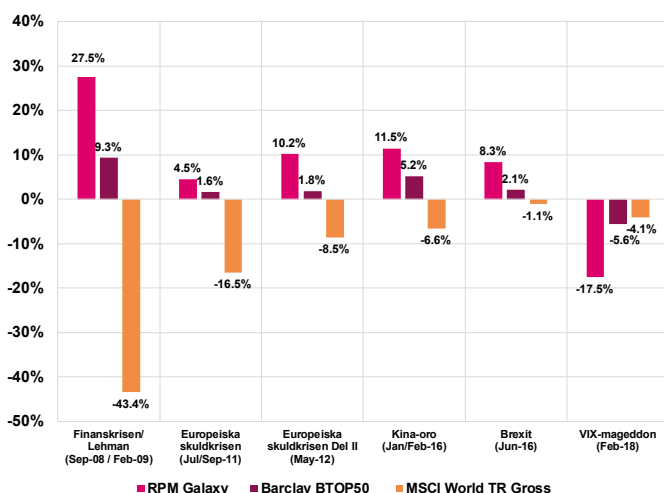
RPM GALAXY VS. CTAs & AKTIER



NYCKELTAL (APR-08 TILL NOV-19)

	RPM Galaxy	MSCI World TR	Barclay BTOP50
Total Avkastning	9.6%	117.4%	10.4%
Årlig Avkastning	0.8%	6.9%	0.9%
Bästa Månad	Oct-17	Apr-17	Nov-14
Bästa Månadsavkastning	13.5%	11.3%	5.2%
Sämsta Månad	Feb-18	Oct-08	Feb-18
Sämsta Månadsavkastning	-17.5%	-18.9%	-5.6%
Årlig Volatilitet (risk)	18.2%	15.9%	6.6%
Största Värdeinsänkning	-34.1%	-49.8%	-15.9%
Korrelation till Aktier	(0.01)	1.00	(0.03)

AVKASTNING UNDER KRISER (FRÅN APR-08)



FONDFAKTA

Legalt namn

Galaxy (en delfond i European SICAV Alliance)

Legal struktur

Luxemburg SICAV Part II / AIF

Förvaltare

RPM Risk & Portfolio Management AB

Förvaringsinstitut och administratör

CACEIS Bank Luxembourg

Revisor

KPMG (Luxembourg)

Handel

Daglig

Dagliga NAV och rapportering

Dagliga NAV finns på www.rpmfonder.se. För institutionella investerare finns utförlig rapportering på <https://dynamic.rpm.se> (lösenordsskyddat)

TILLGÄNGLIGA KLASSER

ANDELSKLASS	ISIN	BLOOMBERG	MIN INV	TILLÄGGSINV	FÖRVALTNINGSavgift	PRESTATIONSbaserad avg
SEK	LU0427297873	ESAGALE LX	1,000	100	1.4%	5.0%
EUR Institutional	LU0223973206	ESAGALC LX	250,000	25,000	1.125%	5.0%
EUR	LU0149619255	ESAGALA LX	15,000	1,000	1.4%	5.0%
CHF	LU0223973032	ESAGALB LX	15,000	2,000	1.4%	5.0%
USD	LU0427297527	ESAGALD LX	15,000	2,000	1.4%	5.0%

Follow us on LinkedIn:



www.rpm.se ; www.rpmfonder.se

RPM Galaxy

Månadskommentarer **NOV 2019**

MÅNADSAVKASTNING (EFTER AVGIFTER) E SEK

	JAN	FEB	MAR	APR	MAY	JUN	JUL	AUG	SEP	OCT	NOV	DEC	ÅR
2019	-7.7%	-0.3%	5.4	4.3%	-8.4%	5.2%	13.1%	-4.6%	-7.0%	-5.3%	2.7%		-4.7%
2018	4.1%	-17.7%	0.3%	2.4%	-0.9%	1.0%	-1.9%	7.8%	-2.5%	-17.1%	-3.8%	2.8%	-25.4%
2017	-0.4%	4.4%	-1.9%	-1.6%	-0.8%	-4.9%	0.2%	2.7%	-7.1%	13.7%	-2.9%	3.1%	+3.1%
2016	2.7%	6.1%	-5.3%	-3.9%	-2.8%	8.2%	2.7%	-3.0%	0.0%	-7.2%	2.5%	3.5%	+2.3%

MÅNADSAVKASTNING (EFTER AVGIFTER) C EUR

	JAN	FEB	MAR	APR	MAY	JUN	JUL	AUG	SEP	OCT	NOV	DEC	ÅR
2019	-7.7%	-0.3%	5.4%	4.2%	-8.4%	5.2%	13.1%	-4.4%	-7.0%	-5.3%	2.6%		-4.9%
2018	4.2%	-17.5%	0.4%	2.4%	-0.8%	1.1%	-2.0%	7.6%	-2.5%	-17.1%	-3.8%	2.9%	-25.4%
2017	-0.2%	4.3%	-1.9%	-1.6%	-0.8%	-5.0%	0.2%	2.8%	-7.0%	13.5%	-2.8%	3.2%	+3.2%
2016	4.2%	7.0%	-5.3%	-3.8%	-2.7%	8.3%	2.7%	-2.9%	0.1%	-7.4%	2.4%	3.5%	+4.9%
2015	6.1%	0.3%	3.2%	-4.8%	-2.3%	-7.9%	10.4%	-9.8%	11.2%	-4.0%	10.7%	-6.9%	+3.0%
2014	-3.5%	3.0%	-1.7%	-1.9%	3.7%	0.4%	-4.1%	5.7%	3.5%	-1.3%	9.5%	-0.9%	+12.1%
2013	0.4%	-1.6%	2.0%	4.1%	-5.8%	-3.3%	-0.5%	-3.9%	0.4%	3.8%	6.2%	5.1%	+6.3%
2012	-0.9%	0.6%	-1.0%	2.6%	10.2%	-6.9%	6.2%	-2.0%	-4.1%	-5.7%	-1.1%	2.4%	-1.1%
2011	-0.7%	2.9%	-1.6%	1.8%	-6.6%	-5.2%	5.9%	-1.6%	0.2%	-2.9%	3.5%	1.0%	-3.8%
2010	-6.8%	1.9%	8.2%	2.2%	-5.0%	0.7%	-3.1%	7.0%	3.6%	5.3%	-3.4%	6.0%	+16.2%
2009	1.0%	0.3%	-4.6%	-2.6%	-0.8%	-2.2%	-3.7%	0.3%	1.0%	-5.1%	4.9%	-6.9%	-17.6%
2008				-0.7%	5.1%	3.5%	-3.7%	-2.7%	5.7%	10.7%	4.7%	2.7%	+27.4%

Follow us on LinkedIn:



www.rpm.se ; www.rpmfonder.se

RPM Galaxy

Månadskommentarer NOV 2019

OM RPM

RPM grundades 1993 och har från starten varit helt dedikerad till CTA-investeringar och risk management. Vi är ett oberoende bolag med 11 medarbetare i Stockholm och med representation i ytterligare 5 länder. Vi är reglerade av Finansinspektionen som AIFM (förvaltare av Alternativa Investeringsfonder) och är medlem i Alternative Investment Management Association (AIMA). Totalt förvaltar och rådgiver vi på ca 1.4 miljarder USD.

Våra multi-CTA fonder och mandat har över åren levererat attraktiv riskjusterad avkastning som överträffat benchmark. RPM bidrar med värde i tre steg; 1) Val av CTAs, 2) riskallokering mellan valda CTAs och 3) aktiva riskökningar/minskningar baserade på våra indikatorer och marknadsvy.

Genom åren har RPM levererat multi-CTA lösningar och fonder för främst större banker, pensionsfonder och andra finansiella institutioner i Europa och Asien, och hjälpt dessa att effektivt diversifiera och, i tider av kris på aktiemarknaden, erbjudit skydd till deras traditionella innehav.

Kontakta oss gärna om du vill höra mer!

KONTAKTA OSS: RPM Risk & Portfolio Management AB
Mail: info@rpm.se, Tel: +46 8 440 69 00
Adress: Linnégatan 6, 114 47 Stockholm, Sweden
Webb: www.rpm.se ; www.rpmfonder.se

Följ oss på LinkedIn:



VIKTIG INFORMATION

Detta material utgör inte investeringsrådgivning. En investerare som överväger att investera i fonden bör noggrant läsa fondens faktablad, prospekt och informationsbroschyr innehållande fondbestämmelserna. Dessa dokument finns tillgängliga på RPMs hemsida, www.rpmfonder.se.

Att placera i fonder innebär en risk. Historisk avkastning är ingen garanti för framtida avkastning. De pengar som placeras i fonden kan både öka och minska i värde och det är inte säkert att du får tillbaka hela det insatta kapitalet.

Follow us on LinkedIn:



www.rpm.se ; www.rpmfonder.se