

RPM Galaxy

Månadskommentarer JAN 2020

VARFÖR CTAs

Tre huvudargument för att investera med CTAs:

Avkastning

Sedan millennieskiftet har CTAs (Soc Gen CTA Index) haft en avkastning jämförbar med globala aktier (MSCI World Total Return Gross) men till betydligt lägre risk (volatilitet).

Diversifiering

CTAs avkastning kommer från en mängd olika marknader och sektorer, och från både långa (tjänar på stigande priser) och korta (tjänar på fallande priser) positioner. Detta gör CTAs okorrelerade till aktier och traditionella aktie/ränte-portföljer över tiden.

Skydd när börsen faller

Under alla större nedgångar på aktiemarknaden har CTAs levererat stark avkastning (Crisis Alpha) och därmed varit en effektiv hedge till traditionella investeringar och även till de flesta hedgefondstrategier.

VARFÖR RPM GALAXY

RPM Galaxy är en prisbelönt multi-CTA fond som investerar med stora, välkända CTAs. Fonden passar investerare som vill ha en diversifierad CTA-portfölj med tydligt fokus på systematisk trendföljning och Crisis Alpha.

De CTAs som väljs ut har långt track-record, minst USD 500 miljoner under förvaltning och visat att de kan leverera stark avkastning även med stor förvaltningsvolym.

Fonden domineras av trendföljare som har visat en god förmåga att leverera Crisis Alpha i tider av utdragna börsfall och finansiell oro. Dessa balanseras med kortsiktiga CTAs, i syfte att öka fondens diversifiering. Alla förvaltare är systematiska och modelldrivna. RPM bevakar och justerar fondens allokeringar kontinuerligt och byter ut CTAs när så behövs.

Med hjälp av egenutvecklade indikatorer samt 25 års erfarenhet från CTA-investeringar, skapar RPM värde i fonden genom; 1) val av CTAs, 2) riskallokering mellan CTAs, 3) riskökningar/riskminskningar baserade på vår syn på marknaden.

MÅNADSKOMMENTARER

I januari 2020 var RPM Galaxy (E SEK) upp 3.8% då obligationsmarknaderna tog vid när coronaviruset satte aktiemarknaderna i gungning i slutet av månaden. Återigen var trendföljande strategier ner medan kortsiktig handel var upp.

Förra månaden ökade tidsseriemomentum (TSMOM), mätt som MDI, ytterligare innan det föll tillbaka till ingenmansland mot slutet av månaden. Under första halvan av månaden steg globala aktier - vissa index nådde nya rekordhöjder - efter starkare data från Kina, USA och Europa samt monetär stimulans från PBoC. USA och Kina undertecknade även "fas ett" av ett potentiellt handelsavtal. Under andra hälften av månaden skrämdes marknadsaktörerna dock av det snabbspridande coronaviruset. Aktier sålde av, obligationer steg och VIX spikade. I råvaror steg råoljepriserna kraftigt efter att USA dödat en hög iransk militärbefälhavare i ett luftangrepp. Sedan föll priset nästan 20% när dessa spänningar avtog och virusinducerad rädsla för den globala tillväxten tog över. I övrigt steg guldpriset till en flerårig högstanivå efter växande osäkerhet kring det kinesiska virusutbrottet.

Outlook: Utsikterna förblir oförändrade och den globala ekonomin är fortfarande i en konjunkturavmattning. Det återstår att se om den nuvarande virusinducerade paniken är tillfällig eller om detta är utlösaren för ett bredare fall. Den 21 januari, långt före den nuvarande korrigeringen, stängde vi den taktiska allokering som inleddes i december förra året och den adderade 60 baspunkter på avkastningen. För tillfället förblir portföljerna väl diversifierade och riskerna ligger kring genomsnittsnivåer då de interna indikatorerna är neutrala. Inför den nya månaden har vi inte gjort några ytterligare förändringar.

RPM GALAXY	MÅN	ÅR
SEK (E)	3.78%	3.78%
EUR (C)	3.68%	3.68%

RPM Galaxy

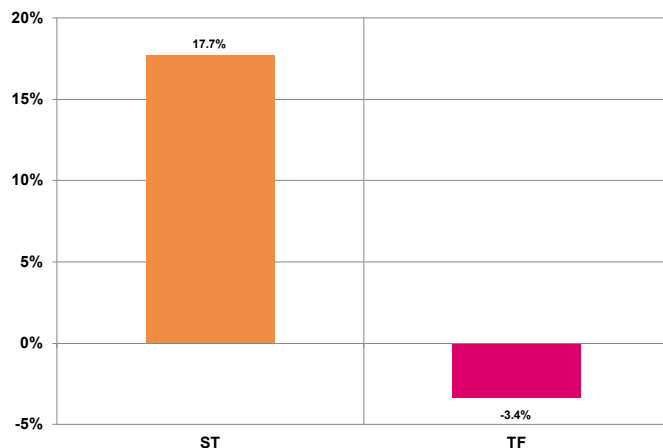
Månadskommentarer JAN 2020

CTA-KOMMENTAR

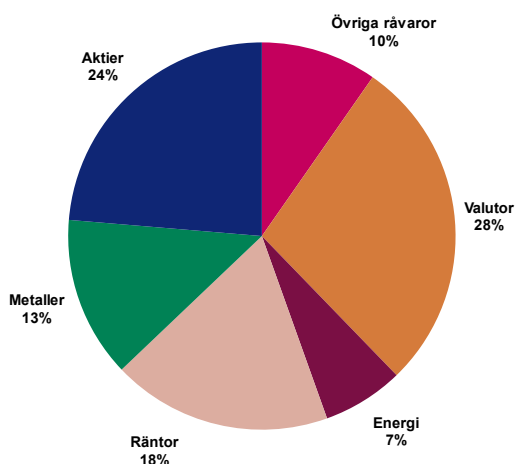
Trendföljare ("TF"): Trendföljande förvaltaren var ner då vinsterna i aktier och råvaror var mindre än förlusterna i obligationer och valutor.

Kortsiktiga CTAs ("ST"): Den kortsiktiga förvaltaren hade ytterligare en positiv månad främst på grund av vinster i globala aktieindex.

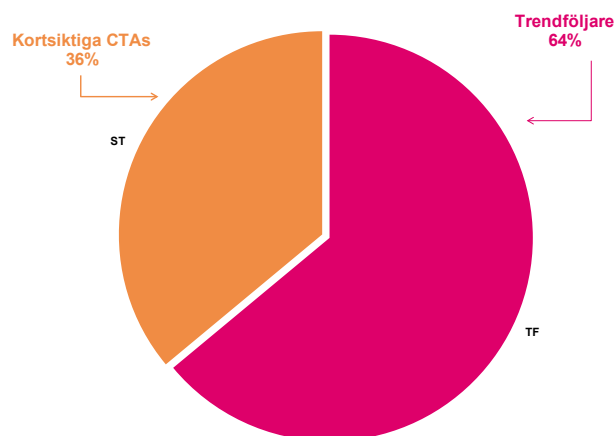
CTA-AVKASTNING (MÅNAD)



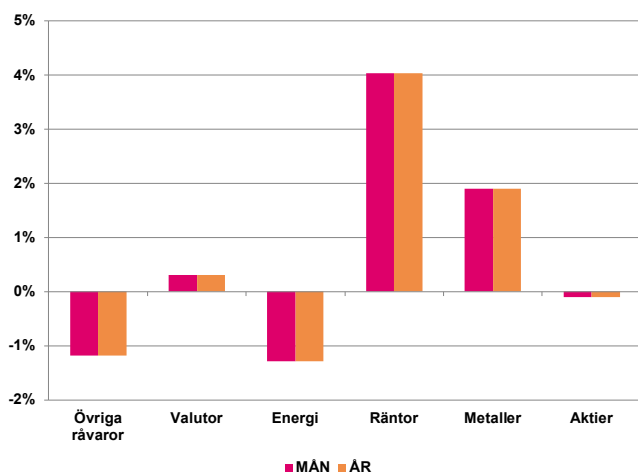
SEKTOREXPONERING (VID MÅNADSSKIFTET)



CTA-ALLOKERING (VID MÅNADSSKIFTET)



SEKTORAVKASTNING MÅN/ÅR



BÄSTA/SÄMSTA POSITIONER (PNL) MÅN

KONTRAKT	LÅNG/KORT	BIDRAG
PALLADIUM	L	2.20%
EURO FX	S	1.64%
NATURAL GAS	S	1.49%
100 OZ GOLD	L	1.35%
BUND FUT 6%	L	1.12%
LIGHT CRUDE	L	-0.96%
FTSE CHINA A50	L	-0.89%
HG COPPER	L	-0.76%
SGX Iron Ore 100	L	-0.69%
LIVE CATTLE	L	-0.66%

Follow us on LinkedIn:

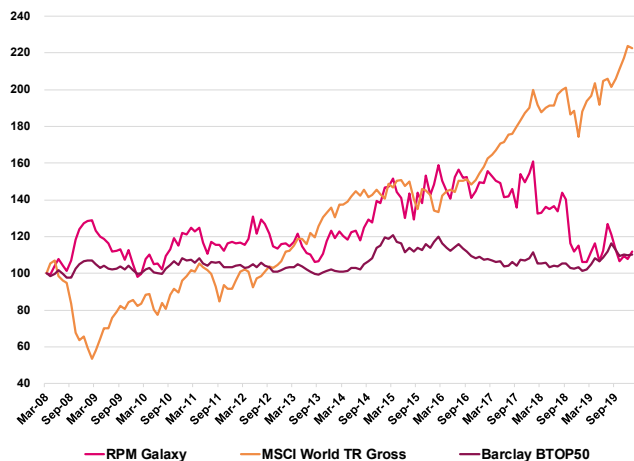


www.rpm.se ; www.rpmfonder.se

RPM Galaxy

Månadskommentarer JAN 2020

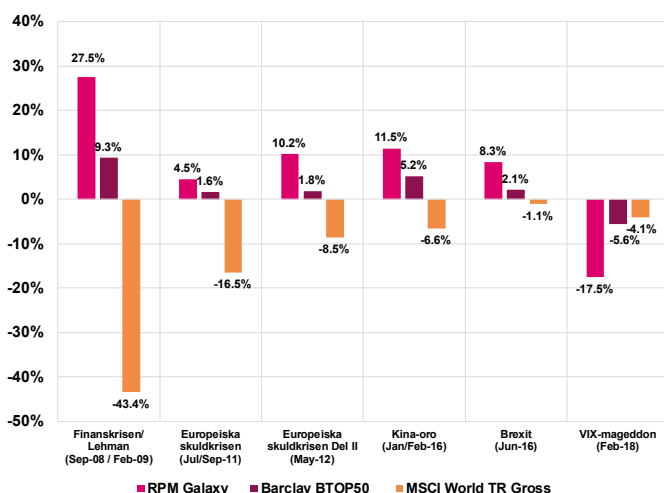
RPM GALAXY VS. CTAs & AKTIER



NYCKELTAL (APR-08 TILL JAN-20)

	RPM Galaxy	MSCI World TR	Barclay BTOP50
Total Avkastning	11.9%	122.7%	10.4%
Årlig Avkastning	1.0%	7.0%	0.8%
Bästa Månad	Oct-17	Apr-09	Nov-14
Bästa Månadsavkastning	13.5%	11.3%	5.2%
Sämsta Månad	Feb-18	Oct-08	Feb-18
Sämsta Månadsavkastning	-17.5%	-18.9%	-5.6%
Årlig Volatilitet (risk)	18.2%	15.8%	6.5%
Största Värdeinsänkning	-34.1%	-49.8%	-15.9%
Korrelation till Aktier	(0.01)	1.00	(0.03)

AVKASTNING UNDER KRISER (FRÅN APR-08)



FONDFAKTA

Legalt namn

Galaxy (en delfond i European SICAV Alliance)

Legal struktur

Luxemburg SICAV Part II / AIF

Förvaltare

RPM Risk & Portfolio Management AB

Förvaringsinstitut och administratör

CACEIS Bank Luxembourg

Revisor

KPMG (Luxembourg)

Handel

Daglig

Dagliga NAV och rapportering

Dagliga NAV finns på www.rpmfonder.se. För institutionella investerare finns utförlig rapportering på <https://dynamic.rpm.se> (lösenordsskyddat)

TILLGÄNGLIGA KLASSER

ANDELSKLASS	ISIN	BLOOMBERG	MIN INV	TILLÄGGSINV	FÖRVALTNINGSAVGIFT	PRESTATIONSBASERAD AVG
SEK	LU0427297873	ESAGALE LX	1,000	100	1.4%	5.0%
EUR Institutional	LU0223973206	ESAGALC LX	250,000	25,000	1.125%	5.0%
EUR	LU0149619255	ESAGALA LX	15,000	1,000	1.4%	5.0%
CHF	LU0223973032	ESAGALB LX	15,000	2,000	1.4%	5.0%
USD	LU0427297527	ESAGALD LX	15,000	2,000	1.4%	5.0%

Follow us on LinkedIn:



www.rpm.se ; www.rpmfonder.se

RPM Galaxy

Månadskommentarer JAN 2020

MÅNADSAVKASTNING (EFTER AVGIFTER) E SEK

	JAN	FEB	MAR	APR	MAY	JUN	JUL	AUG	SEP	OCT	NOV	DEC	ÅR
2020	3.8%												+3.8%
2019	-7.7%	-0.3%	5.4	4.3%	-8.4%	5.2%	13.1%	-4.6%	-7.0%	-5.3%	2.7%	-1.6%	-6.3%
2018	4.1%	-17.7%	0.3%	2.4%	-0.9%	1.0%	-1.9%	7.8%	-2.5%	-17.1%	-3.8%	2.8%	-25.4%
2017	-0.4%	4.4%	-1.9%	-1.6%	-0.8%	-4.9%	0.2%	2.7%	-7.1%	13.7%	-2.9%	3.1%	+3.1%
2016	2.7%	6.1%	-5.3%	-3.9%	-2.8%	8.2%	2.7%	-3.0%	0.0%	-7.2%	2.5%	3.5%	+2.3%

MÅNADSAVKASTNING (EFTER AVGIFTER) C EUR

	JAN	FEB	MAR	APR	MAY	JUN	JUL	AUG	SEP	OCT	NOV	DEC	ÅR
2020	3.7%												+3.7%
2019	-7.7%	-0.3%	5.4%	4.2%	8.4%	5.2%	13.1%	-4.4%	-7.0%	-5.3%	2.6%	-1.6%	-6.4%
2018	4.2%	-17.5%	0.4%	2.4%	-0.8%	1.1%	-2.0%	7.6%	-2.5%	-17.1%	-3.8%	2.9%	-25.4%
2017	-0.2%	4.3%	-1.9%	-1.6%	-0.8%	-5.0%	0.2%	2.8%	-7.0%	13.5%	-2.8%	3.2%	+3.2%
2016	4.2%	7.0%	-5.3%	-3.8%	-2.7%	8.3%	2.7%	-2.9%	0.1%	-7.4%	2.4%	3.5%	+4.9%
2015	6.1%	0.3%	3.2%	-4.8%	-2.3%	-7.9%	10.4%	-9.8%	11.2%	-4.0%	10.7%	-6.9%	+3.0%
2014	-3.5%	3.0%	-1.7%	-1.9%	3.7%	0.4%	-4.1%	5.7%	3.5%	-1.3%	9.5%	-0.9%	+12.1%
2013	0.4%	-1.6%	2.0%	4.1%	-5.8%	-3.3%	-0.5%	-3.9%	0.4%	3.8%	6.2%	5.1%	+6.3%
2012	-0.9%	0.6%	-1.0%	2.6%	10.2%	-6.9%	6.2%	-2.0%	-4.1%	-5.7%	-1.1%	2.4%	-1.1%
2011	-0.7%	2.9%	-1.6%	1.8%	-6.6%	-5.2%	5.9%	-1.6%	0.2%	-2.9%	3.5%	1.0%	-3.8%
2010	-6.8%	1.9%	8.2%	2.2%	-5.0%	0.7%	-3.1%	7.0%	3.6%	5.3%	-3.4%	6.0%	+16.2%
2009	1.0%	0.3%	-4.6%	-2.6%	-0.8%	-2.2%	-3.7%	0.3%	1.0%	-5.1%	4.9%	-6.9%	-17.6%
2008				-0.7%	5.1%	3.5%	-3.7%	-2.7%	5.7%	10.7%	4.7%	2.7%	+27.4%

Follow us on LinkedIn:



www.rpm.se ; www.rpmfonder.se

RPM Galaxy

Månadskommentarer JAN 2020

OM RPM

RPM grundades 1993 och har från starten varit helt dedikerad till CTA-investeringar och risk management. Vi är ett oberoende bolag med 11 medarbetare i Stockholm och med representation i ytterligare 5 länder. Vi är reglerade av Finansinspektionen som AIFM (förvaltare av Alternativa Investeringsfonder) och är medlem i Alternative Investment Management Association (AIMA). Totalt förvaltar och rådgiver vi på ca 1.4 miljarder USD.

Våra multi-CTA fonder och mandat har över åren levererat attraktiv riskjusterad avkastning som överträffat benchmark. RPM bidrar med värde i tre steg; 1) Val av CTAs, 2) riskallokering mellan valda CTAs och 3) aktiva riskökningar/minskningar baserade på våra indikatorer och marknadsvy.

Genom åren har RPM levererat multi-CTA lösningar och fonder för främst större banker, pensionsfonder och andra finansiella institutioner i Europa och Asien, och hjälpt dessa att effektivt diversifiera och, i tider av kris på aktiemarknaden, erbjudit skydd till deras traditionella innehav.

Kontakta oss gärna om du vill höra mer!

KONTAKTA OSS: RPM Risk & Portfolio Management AB
Mail: info@rpm.se, Tel: +46 8 440 69 00
Adress: Linnégatan 6, 114 47 Stockholm, Sweden
Webb: www.rpm.se ; www.rpmfonder.se

Följ oss på LinkedIn:



VIKTIG INFORMATION

Detta material utgör inte investeringsrådgivning. En investerare som överväger att investera i fonden bör noggrant läsa fondens faktablad, prospekt och informationsbroschyr innehållande fondbestämmelserna. Dessa dokument finns tillgängliga på RPMs hemsida, www.rpmfonder.se.

Att placera i fonder innebär en risk. Historisk avkastning är ingen garanti för framtida avkastning. De pengar som placeras i fonden kan både öka och minska i värde och det är inte säkert att du får tillbaka hela det insatta kapitalet.

Follow us on LinkedIn:



www.rpm.se ; www.rpmfonder.se