

# RPM Galaxy

## Månadskommentarer DEC 2019

### VARFÖR CTAs

Tre huvudargument för att investera med CTAs:

#### Avkastning

Sedan millennieskiftet har CTAs (Soc Gen CTA Index) haft en avkastning jämförbar med globala aktier (MSCI World Total Return Gross) men till betydligt lägre risk (volatilitet).

#### Diversifiering

CTAs avkastning kommer från en mängd olika marknader och sektorer, och från både långa (tjänar på stigande priser) och korta (tjänar på fallande priser) positioner. Detta gör CTAs okorrelerade till aktier och traditionella aktie/ränte-portföljer över tiden.

#### Skydd när börsen faller

Under alla större nedgångar på aktiemarknaden har CTAs levererat stark avkastning (Crisis Alpha) och därmed varit en effektiv hedge till traditionella investeringar och även till de flesta hedgefondstrategier.

### VARFÖR RPM GALAXY

RPM Galaxy är en prisbelönt multi-CTA fond som investerar med stora, välkända CTAs. Fonden passar investerare som vill ha en diversifierad CTA-portfölj med tydligt fokus på systematisk trendföljning och Crisis Alpha.

De CTAs som väljs ut har långt track-record, minst USD 500 miljoner under förvaltning och visat att de kan leverera stark avkastning även med stor förvaltningsvolym.

Fonden domineras av trendföljare som har visat en god förmåga att leverera Crisis Alpha i tider av utdragna börsfall och finansiell oro. Dessa balanseras med kortsiktiga CTAs, i syfte att öka fondens diversifiering. Alla förvaltare är systematiska och modelldrivna. RPM bevakar och justerar fondens allokeringar kontinuerligt och byter ut CTAs när så behövs.

Med hjälp av egenutvecklade indikatorer samt 25 års erfarenhet från CTA-investeringar, skapar RPM värde i fonden genom; 1) val av CTAs, 2) riskallokering mellan CTAs, 3) riskökningar/riskminskningar baserade på vår syn på marknaden.

## MÅNADSKOMMENTARER

I december 2019 var RPM Galaxy (E SEK) ner 1.6% då vinster i aktier och råvaror mer än uttraderades av förluster i räntor och valutor. Den trendföljande förvaltaren var ner på månaden medan den kortsiktiga förvaltaren var upp.

Efter en tillfällig initial korrektion ökade sedan tidsseriemomentum (TSMOM) - mätt som MDI - under hela månaden. I början av december vände de hausseartade trenderna neråt när de globala aktiemarknaderna föll, avkastningen sjönk och den amerikanska dollarn föll efter svag produktionstillväxt inom den amerikanska tillverkningssektorn och då president Trump återinförde tullar på metalexport från Brasilien och Argentina samtidigt som han antydde att ett handelsavtal med Kina kan försenas tills efter det kommande amerikanska presidentvalet. Resten av månaden steg emellertid aktiemarknaden och nådde nya rekordhöjder vid jul medan obligationsräntorna steg tack vare oväntat starka rapporter om sysselsättning, produktionstillväxt och bostadspriser samt rapporter om att Kina och USA var nära att komma överens om den första fasen av handelsavtalet. I valutor fortsatte dock dollarn att försvagas när Fed lämnade målräntan oförändrad men de förväntas återuppta sina stimulansåtgärder snart. I råvaror avancerade oljepriserna måttligt under hela månaden efter produktionsnedskärningar och ökad efterfrågan till följd av framsteg i handelsförhandlingarna mellan USA och Kina. I övrigt klättrade guldet till en 3-månaders högstanivå på grund av en försvagad dollar och centralbankernas generösa penningpolitik i hopp om att öka tillväxten.

**Outlook:** De ekonomiska utsikterna förblir oförändrade, det vill säga den globala ekonomin är i konjunkturavmattning och den nuvarande cykeln förväntas nå sin botten under 2020. För närvarande är portföljerna väl diversifierade, risken är kring målnivåer och interna indikatorer pekar på ett bra klimat för CTA-avkastning framöver. När vi nu går in i ett nytt år har vi därför inte genomfört några ytterligare förändringar i portföljen.

RPM GALAXY	MÅN	ÅR
SEK (E)	-1.62%	-6.28%
EUR (C)	-1.56%	-6.36%

# RPM Galaxy

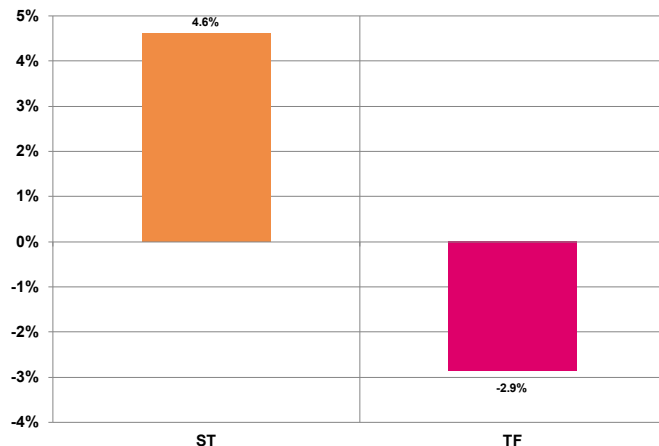
## Månadskommentarer **DEC 2019**

### CTA-KOMMENTAR

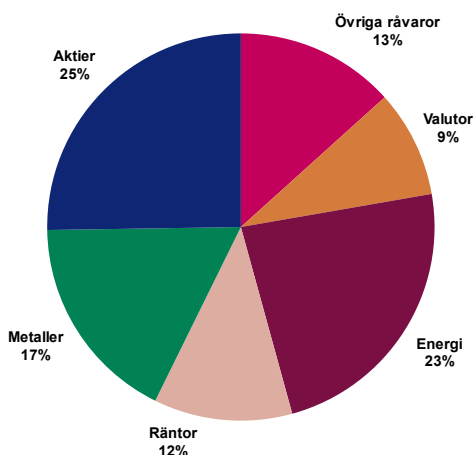
Trendföljare ("TF"): Trendföljande förvaltaren var ner då vinsterna i aktier och råvaror var mindre än förlusterna i obligationer och valutor.

Kortsiktiga CTAs ("ST"): Den kortsiktiga förvaltaren hade ytterligare en positiv månad främst på grund av vinster i globala aktieindex.

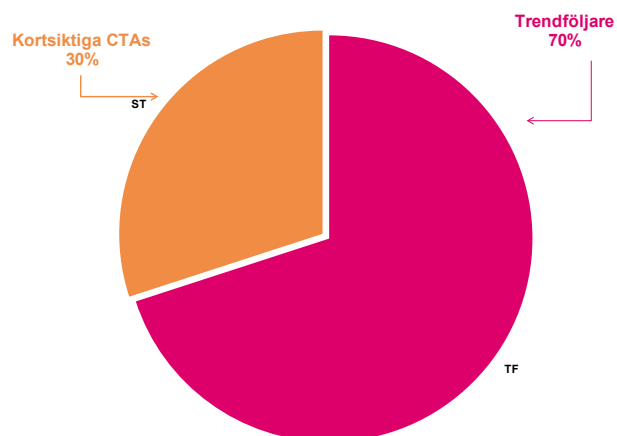
### CTA-AVKASTNING (MÅNAD)



### SEKTOREXPONERING (VID MÅNADSSKIFTET)



### CTA-ALLOKERING (VID MÅNADSSKIFTET)



### SEKTORAVKASTNING MÅN/ÅR



### BÄSTA/SÄMSTA POSITIONER (PNL) MÅN

KONTRAKT	LÅNG/KORT	BIDRAG
100 OZ GOLD	L	1.23%
PALLADIUM	L	0.51%
BUND FUT 6%	L	0.50%
LIGHT CRUDE	L	0.36%
BRENT CRUDE	L	0.28%
USD/THB	S	-0.09%
3YR TB	L	-0.12%
3-MTH EURO\$	S	-0.14%
SO AFR RAND	L	-0.17%
INR/USD	L	-0.38%

Follow us on LinkedIn:

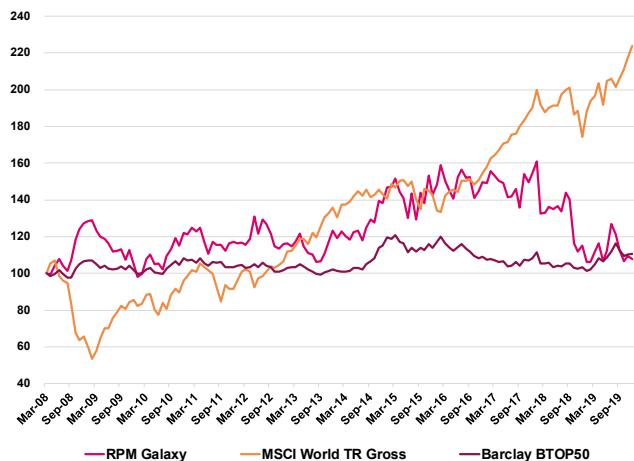


[www.rpm.se](http://www.rpm.se) ; [www.rpmfonder.se](http://www.rpmfonder.se)

# RPM Galaxy

## Månadskommentarer **DEC 2019**

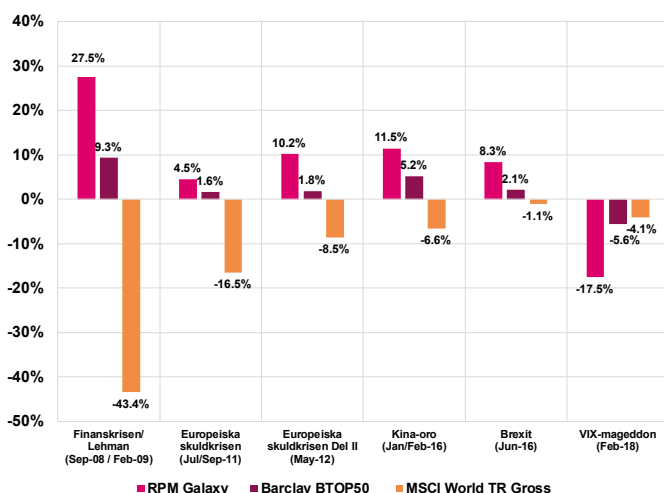
### RPM GALAXY VS. CTAs & AKTIER



### NYCKELTAL (APR-08 TILL DEC-19)

	RPM Galaxy	MSCI World TR	Barclay BTOP50
Total Avkastning	7.9%	124.0%	10.8%
Årlig Avkastning	0.6%	7.1%	0.9%
Bästa Månad	Oct-17	Apr-09	Nov-14
Bästa Månadsavkastning	13.5%	11.3%	5.2%
Sämsta Månad	Feb-18	Oct-08	Feb-18
Sämsta Månadsavkastning	-17.5%	-18.9%	-5.6%
Årlig Volatilitet (risk)	18.2%	15.9%	6.6%
Största Värdeinsänkning	-34.1%	-49.8%	-15.9%
Korrelation till Aktier	(0.01)	1.00	(0.03)

### AVKASTNING UNDER KRISER (FRÅN APR-08)



### FONDFAKTA

#### Legalt namn

Galaxy (en delfond i European SICAV Alliance)

#### Legal struktur

Luxemburg SICAV Part II / AIF

#### Förvaltare

RPM Risk & Portfolio Management AB

#### Förvaringsinstitut och administratör

CACEIS Bank Luxembourg

#### Revisor

KPMG (Luxembourg)

#### Handel

Daglig

#### Dagliga NAV och rapportering

Dagliga NAV finns på [www.rpmfonder.se](http://www.rpmfonder.se). För institutionella investerare finns utförlig rapportering på <https://dynamic.rpm.se> (lösenordsskyddat)

### TILLGÄNGLIGA KLASSER

ANDELSKLASS	ISIN	BLOOMBERG	MIN INV	TILLÄGGSINV	FÖRVALTNINGSAVGIFT	PRESTATIONSBASERAD AVG
SEK	LU0427297873	ESAGALE LX	1,000	100	1.4%	5.0%
EUR Institutional	LU0223973206	ESAGALC LX	250,000	25,000	1.125%	5.0%
EUR	LU0149619255	ESAGALA LX	15,000	1,000	1.4%	5.0%
CHF	LU0223973032	ESAGALB LX	15,000	2,000	1.4%	5.0%
USD	LU0427297527	ESAGALD LX	15,000	2,000	1.4%	5.0%

Follow us on LinkedIn:



[www.rpm.se](http://www.rpm.se) ; [www.rpmfonder.se](http://www.rpmfonder.se)

# RPM Galaxy

## Månadskommentarer **DEC 2019**

### MÅNADSAVKASTNING (EFTER AVGIFTER) E SEK

	JAN	FEB	MAR	APR	MAY	JUN	JUL	AUG	SEP	OCT	NOV	DEC	ÅR
<b>2019</b>	-7.7%	-0.3%	5.4	4.3%	-8.4%	5.2%	13.1%	-4.6%	-7.0%	-5.3%	2.7%	-1.6%	<b>-6.3%</b>
<b>2018</b>	4.1%	-17.7%	0.3%	2.4%	-0.9%	1.0%	-1.9%	7.8%	-2.5%	-17.1%	-3.8%	2.8%	<b>-25.4%</b>
<b>2017</b>	-0.4%	4.4%	-1.9%	-1.6%	-0.8%	-4.9%	0.2%	2.7%	-7.1%	13.7%	-2.9%	3.1%	<b>+3.1%</b>
<b>2016</b>	2.7%	6.1%	-5.3%	-3.9%	-2.8%	8.2%	2.7%	-3.0%	0.0%	-7.2%	2.5%	3.5%	<b>+2.3%</b>

### MÅNADSAVKASTNING (EFTER AVGIFTER) C EUR

	JAN	FEB	MAR	APR	MAY	JUN	JUL	AUG	SEP	OCT	NOV	DEC	ÅR
<b>2019</b>	-7.7%	-0.3%	5.4%	4.2%	-8.4%	5.2%	13.1%	-4.4%	-7.0%	-5.3%	2.6%	-1.6%	<b>-6.4%</b>
<b>2018</b>	4.2%	-17.5%	0.4%	2.4%	-0.8%	1.1%	-2.0%	7.6%	-2.5%	-17.1%	-3.8%	2.9%	<b>-25.4%</b>
<b>2017</b>	-0.2%	4.3%	-1.9%	-1.6%	-0.8%	-5.0%	0.2%	2.8%	-7.0%	13.5%	-2.8%	3.2%	<b>+3.2%</b>
<b>2016</b>	4.2%	7.0%	-5.3%	-3.8%	-2.7%	8.3%	2.7%	-2.9%	0.1%	-7.4%	2.4%	3.5%	<b>+4.9%</b>
<b>2015</b>	6.1%	0.3%	3.2%	-4.8%	-2.3%	-7.9%	10.4%	-9.8%	11.2%	-4.0%	10.7%	-6.9%	<b>+3.0%</b>
<b>2014</b>	-3.5%	3.0%	-1.7%	-1.9%	3.7%	0.4%	-4.1%	5.7%	3.5%	-1.3%	9.5%	-0.9%	<b>+12.1%</b>
<b>2013</b>	0.4%	-1.6%	2.0%	4.1%	-5.8%	-3.3%	-0.5%	-3.9%	0.4%	3.8%	6.2%	5.1%	<b>+6.3%</b>
<b>2012</b>	-0.9%	0.6%	-1.0%	2.6%	10.2%	-6.9%	6.2%	-2.0%	-4.1%	-5.7%	-1.1%	2.4%	<b>-1.1%</b>
<b>2011</b>	-0.7%	2.9%	-1.6%	1.8%	-6.6%	-5.2%	5.9%	-1.6%	0.2%	-2.9%	3.5%	1.0%	<b>-3.8%</b>
<b>2010</b>	-6.8%	1.9%	8.2%	2.2%	-5.0%	0.7%	-3.1%	7.0%	3.6%	5.3%	-3.4%	6.0%	<b>+16.2%</b>
<b>2009</b>	1.0%	0.3%	-4.6%	-2.6%	-0.8%	-2.2%	-3.7%	0.3%	1.0%	-5.1%	4.9%	-6.9%	<b>-17.6%</b>
<b>2008</b>				-0.7%	5.1%	3.5%	-3.7%	-2.7%	5.7%	10.7%	4.7%	2.7%	<b>+27.4%</b>

Follow us on LinkedIn:



[www.rpm.se](http://www.rpm.se) ; [www.rpmfonder.se](http://www.rpmfonder.se)

# RPM Galaxy

## Månadskommentarer DEC 2019

### OM RPM

RPM grundades 1993 och har från starten varit helt dedikerad till CTA-investeringar och risk management. Vi är ett oberoende bolag med 11 medarbetare i Stockholm och med representation i ytterligare 5 länder. Vi är reglerade av Finansinspektionen som AIFM (förvaltare av Alternativa Investeringsfonder) och är medlem i Alternative Investment Management Association (AIMA). Totalt förvaltar och rådgiver vi på ca 1.4 miljarder USD.

Våra multi-CTA fonder och mandat har över åren levererat attraktiv riskjusterad avkastning som överträffat benchmark. RPM bidrar med värde i tre steg; 1) Val av CTAs, 2) riskallokering mellan valda CTAs och 3) aktiva riskökningar/minskningar baserade på våra indikatorer och marknadsvy.

Genom åren har RPM levererat multi-CTA lösningar och fonder för främst större banker, pensionsfonder och andra finansiella institutioner i Europa och Asien, och hjälpt dessa att effektivt diversifiera och, i tider av kris på aktiemarknaden, erbjudit skydd till deras traditionella innehav.

Kontakta oss gärna om du vill höra mer!

**KONTAKTA OSS: RPM Risk & Portfolio Management AB**  
**Mail: [info@rpm.se](mailto:info@rpm.se), Tel: +46 8 440 69 00**  
**Adress: Linnégatan 6, 114 47 Stockholm, Sweden**  
**Webb: [www.rpm.se](http://www.rpm.se) ; [www.rpmfonder.se](http://www.rpmfonder.se)**

Följ oss på LinkedIn:



### VIKTIG INFORMATION

Detta material utgör inte investeringsrådgivning. En investerare som överväger att investera i fonden bör noggrant läsa fondens faktablad, prospekt och informationsbroschyr innehållande fondbestämmelserna. Dessa dokument finns tillgängliga på RPMs hemsida, [www.rpmfonder.se](http://www.rpmfonder.se).

Att placera i fonder innebär en risk. Historisk avkastning är ingen garanti för framtida avkastning. De pengar som placeras i fonden kan både öka och minska i värde och det är inte säkert att du får tillbaka hela det insatta kapitalet.

Follow us on LinkedIn:



[www.rpm.se](http://www.rpm.se) ; [www.rpmfonder.se](http://www.rpmfonder.se)