

RPM Evolving CTA Fund

Månadskommentarer JUN 2020

VARFÖR CTAs

Tre huvudargument för att investera med CTAs:

Avkastning

Sedan millennieskiftet har CTAs (Soc Gen CTA Index) haft en avkastning jämförbar med globala aktier (MSCI World Total Return Gross) men till betydligt lägre risk (volatilitet).

Diversifiering

CTAs avkastning kommer från en mängd olika marknader och sektorer, och från både långa (tjänar på stigande priser) och korta (tjänar på fallande priser) positioner. Detta gör CTAs okorrelerade till aktier och traditionella aktie/ränte-portföljer över tiden.

Skydd när börsen faller

Under alla större utdragna nedgångar på aktiemarknaden har CTAs levererat stark avkastning (Crisis Alpha) och därmed varit en effektiv hedge till traditionella investeringar och även till de flesta hedgefondstrategier.

VARFÖR RPM EVOLVING CTA FUND

RPM Evolving CTA Fund är en prisbelönt multi-CTA fond vars förvaltning bygger på observationen att yngre CTAs med ett förhållandevis litet kapital under förvaltning i genomsnitt levererar en högre riskjusterad avkastning än sina större, mer välkända branschkollegor. Fonden passar investerare som vill ha en diversifierad CTA-portfölj med tonvikt på Crisis Alpha.

Genom en gedigen och systematisk process identifierar RPM de CTAs som bedöms ha förutsättningar att bli nästa generations branschledare. CTAs som klassificeras som "Evolving" har 1-7 års erfarenhet och mellan USD 20 miljoner till 1 miljard under förvaltning.

Fonden domineras av trendföljare som har visat en god förmåga att leverera Crisis Alpha i tider av utdragna börsfall och finansiell oro. Dessa förvaltare balanseras av kortsiktiga CTAs, Volatilitets CTAs (VIX) samt CTAs som drivs av fundamentala faktorer. Detta för att öka fondens diversifiering. Alla förvaltare är systematiska och modelldrivna. CTAs byts ut i enlighet med fondens filosofi gällande storlek och ålder, samt baserat på prestation.

Med hjälp av egenutvecklade indikatorer samt 25 års erfarenhet från CTA-investeringar, skapar RPM värde i fonden genom: 1) val av CTAs, 2) riskallokering mellan CTAs, 3) riskökningar/riskminskningar baserade på vår syn på marknaden.

MÅNADSKOMMENTARER

I juni 2020 var RPM Evolving CTA Fund (E SEK) ner 2.3% i en utmanande handelsmiljö då förhoppningar om stöd för den amerikanska ekonomin och oron för uppblåsande coronasmitta kompenserade varandra. Med få undantag var resultatet negativt förvaltare och substrategier, främst på grund av förluster i valutor och aktier.

Initialt steg tidsseriemomentum (TSMOM), mätt som MDI, betydligt när förra månadens aktierally fortsatte. Men marknaderna vände kraftigt i mitten av månaden efter ett betydande upptick i coronavirusfall. Månad till månad var TSMOM oförändrat, kvar på mycket låga nivåer. När det gäller finansmarknaderna var de flesta större aktieindex upp på månaden efter förväntningar om mer finanspolitisk, och monetär, stimulans för den amerikanska ekonomin samt oväntat stark ekonomisk data. Den 11 juni drabbades emellertid aktiemarknaderna av sitt värsta dagliga fall sedan mars eftersom investerarna blev oroade av Fed:s allvarliga bedömning av de amerikanska ekonomiska utsikterna och nya bekymmer över att en ny infektionsvåg skulle komma. Sedan dess har antalet nya infektioner i USA nått en ny högstanotering.

På obligationsmarknaderna steg först räntorna när investerarna ignorerade (geo)politiska risker (som spänningar mellan USA och Kina och massprotester i USA) och hoppades på en snabb återhämtning. På valutasidan försvagades initialt den amerikanska dollarn främst gentemot euron efter att ECB hade meddelat ett större stimulanspaket än väntat. Under andra hälften av månaden vände emellertid dessa rörelser nästan fullständigt, dvs räntorna föll och dollarn steg efter att ökande amerikanska Covid-19-fall och förnyade karantänåtgärder ökat rädslan för att viruset kunde stoppa den ekonomiska återhämtningen. På råvarusidan steg råoljepriserna i slagig handel då nyheterna om oväntat stora ökning av depåer å ena sidan, och rekordstora produktionsfall å andra sidan dominerade nyheterna omvartannat. På andra håll steg guldpriset till sin högsta nivå på åtta år efter stigande inflationsoro. I övrigt föll de globala spannmålspriserna under månaden efter uppreviderade skördeprognoser från USA.

Outlook: De globala ekonomiska utsikterna förblir mörka trots betydande återhämtningar i en del av statistiken. Med tanke på den stora ökningen av nya COVID-19 fall är det svårt att förstå var marknaderna får sin optimism från annat än förväntningarna om nya stödåtgärder från regeringar och centralbanker. RPMs indikatorer förblir i stort sett neutrala och portföljerna välbalanserade med och ligger på långsiktigt genomsnittliga risknivåer.

RPM EVOLVING CTA FUND	MÅN	ÅR
SEK Inst	-2.32%	-1.56%
SEK Retail	-2.31%	-1.62%

Follow us on LinkedIn:



www.rpm.se ; www.rpmfonder.se

RPM Evolving CTA Fund

Månadskommentarer JUN 2020

CTA-KOMMENTAR

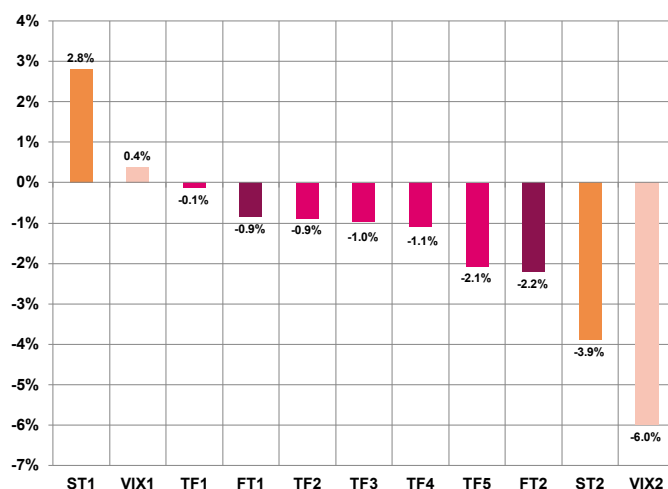
Trendföljare ("TF"): De flesta trendföljande förvaltarna var ner utom TF1 som var neutrala då vinster i energi balanserade förluster i råvaror. TF2 och TF3 tappade främst på grund av förluster i valuta medan TF4 och TF5 hade negativ avkastning främst på grund av förluster i råvaror.

Kortsiktiga CTAs ("ST") och Volatilitets-CTAs ("VIX"):

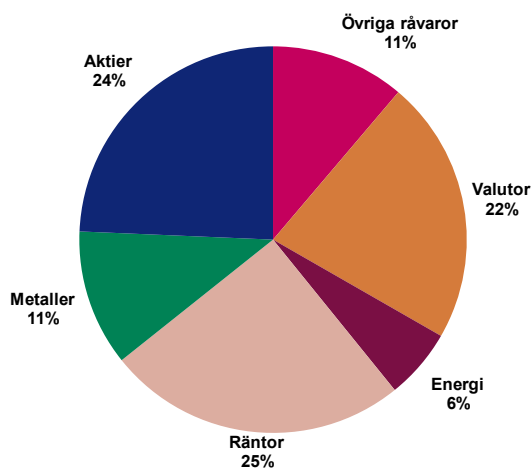
De flesta diversifierande förvaltare var också ner men kortsiktiga förvaltare hade blandad avkastning och ST1 slutade månaden i positivt territorium medan ST2 tappade, främst på grund av aktievinster respektive förluster. När det gäller VIX-förvaltare var VIX1 upp medan VIX2 var ner. Den sistnämnda förvaltarens allokering sattes till noll under månaden på grund av förlusterna.

Systematiskt Fundamentala ("FT"): Båda de fundamentala förvaltarna, FT1 och FT2, var ner på månaden, främst på grund av förluster i aktier.

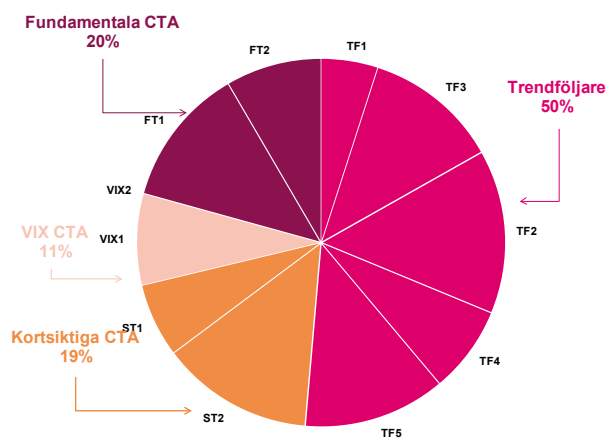
CTA-AVKASTNING (MÅNAD)



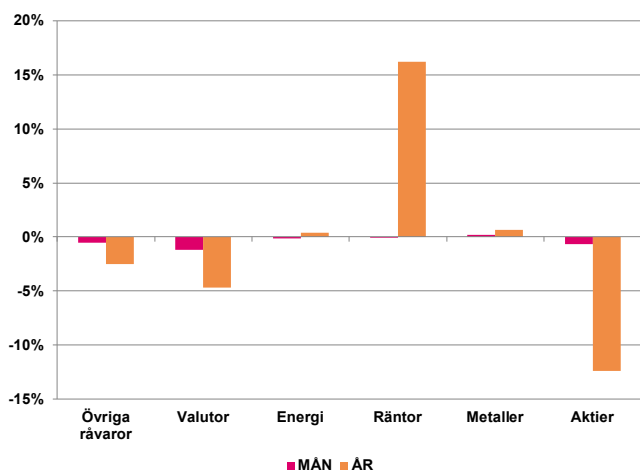
SEKTOREXPONERING (VID MÅNADSSKIFTET)



CTA-ALLOKERING (VID MÅNADSSKIFTET)



SEKTORAVKASTNING MÅN/ÅR



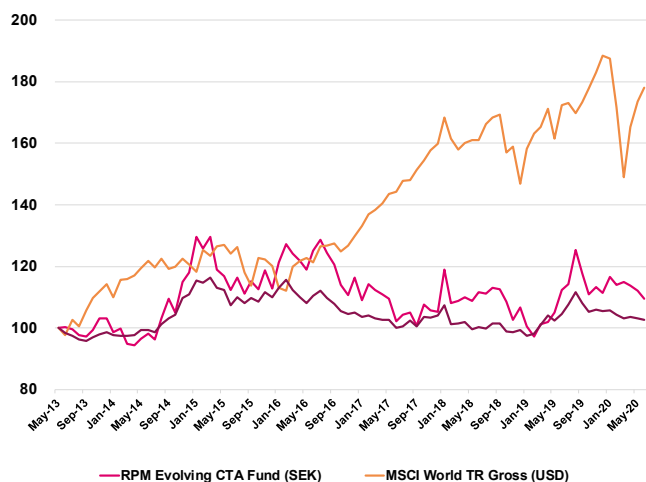
BÄSTA/SÄMSTA POSITIONER (PNL) MÅN

KONTRAKT	LÅNG/KORT	BIDRAG
US 10YR NTE	L	0.24%
100 OZ GOLD	L	0.21%
NASD E-MINI	L	0.17%
COCOA	S	0.16%
DAX INDEX	S	0.16%
US T BONDS	L	-0.17%
ROUGH RICE	S	-0.18%
EURO FX	L	-0.22%
AUSTR LN DLR	S	-0.35%
CFE VIX	S	-0.90%

RPM Evolving CTA Fund

Månadskommentarer JUN 2020

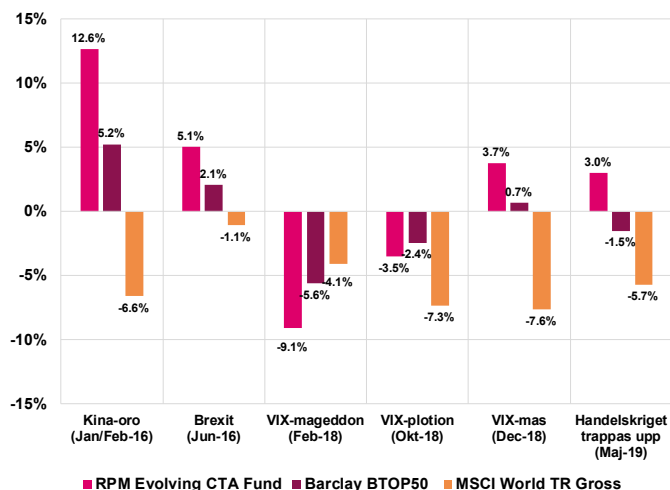
RPM EVOLVING CTA FUND VS. CTAs & AKTIER



NYCKELTAL (JUN-13 TILL JUN-20)

	RPM Evolving (SEK)	MSCI World TR	Barclay BTOP50
Total Avkastning	9.6%	78.1%	2.7%
Årlig Avkastning	1.3%	8.5%	0.4%
Bästa Månad	Jan-18	Apr-20	Nov-14
Bästa Månadsavkastning	13.1%	11.0%	5.2%
Sämsta Månad	Feb-18	Mar-20	Feb-18
Sämsta Månadsavkastning	-9.1%	-13.2%	-5.6%
Årlig Volatilitet (risk)	15.3%	13.2%	6.9%
Största Värdeinsänkning	-24.9%	-20.9%	-16.2%
Korrelation till Aktier	(0.02)	1.00	0.09

AVKASTNING UNDER KRISER (FRÅN JUN-13)



FONDFAKTA

Legalt namn

RPM Evolving CTA Fund (en delfond i European SICAV Alliance)

Legal struktur

Luxemburg SICAV Part II / AIF

Förvaltare

RPM Risk & Portfolio Management AB

Förvaringsinstitut och administratör

CACEIS Bank Luxembourg

Revisor

KPMG (Luxembourg)

Handel

Daglig

Dagliga NAV och rapportering

Dagliga NAV finns på www.rpmfonder.se. För institutionella investerare finns utförlig rapportering på <https://dynamic.rpm.se> (lösenordsskyddat)

TILLGÄNGLIGA KLASSER

ANDELSKASS	ISIN	BLOOMBERG	MIN INV	TILLÄGGSINV	FÖRVALTNINGSavgift	PRESTATIONSbaserad avg
SEK I	LU0396591157	ESODIEI LX	5,000,000	100,000	1.0%	5.0%
SEK R	LU1193396774	ESODIER LX	1,000	100	1.2%	5.0%
EUR I	LU0396591314	ESODIFI LX	50,000	1,000	1.0%	5.0%
CHF I	LU0473912292	ESODING LX	500,000	10,000	1.0%	5.0%
USD I	LU0536042269	EURALAI LX	500,000	10,000	1.0%	5.0%

Follow us on LinkedIn:



www.rpm.se ; www.rpmfonder.se

RPM Evolving CTA Fund

Månadskommentarer JUN 2020

MÅNADSAVKASTNING (EFTER AVGIFTER) SEK Inst

	JAN	FEB	MAR	APR	MAY	JUN	JUL	AUG	SEP	OCT	NOV	DEC	ÅR
2020	4.8%	-2.3%	0.8%	-1.1%	-1.3%	-2.3%							-1.6%
2019	-5.6%	-3.3%	4.0%	0.9%	3.0%	6.9%	1.7%	9.6%	-6.0%	-5.9%	2.2%	-1.8%	+4.5%
2018	13.1%	-9.1%	0.6%	1.1%	-1.1%	2.6%	-0.5%	1.7%	-0.4%	-3.5%	-5.4%	3.8%	+1.3%
2017	-6.5%	5.0%	-1.8%	-1.2%	-1.2%	-6.7%	2.0%	0.6%	-4.0%	6.8%	-1.7%	-0.4%	-9.6%
2016	7.5%	4.8%	-2.3%	-2.0%	-2.2%	5.1%	2.8%	-3.3%	-3.0%	-5.6%	-2.9%	5.3%	+3.1%
2015	9.7%	-2.8%	2.9%	-8.1%	-1.9%	-3.7%	3.5%	-4.3%	3.5%	-2.2%	5.5%	-4.9%	-4.4%
2014	-4.5%	1.2%	-5.0%	-0.5%	2.4%	1.5%	-1.7%	6.9%	6.3%	-4.2%	9.6%	2.7%	+14.4%

MÅNADSAVKASTNING (EFTER AVGIFTER) SEK Retail

	JAN	FEB	MAR	APR	MAY	JUN	JUL	AUG	SEP	OCT	NOV	DEC	ÅR
2020	4.9%	-2.3%	1.0%	-1.2%	-1.4%	-2.3%							-1.6%
2019	-5.7%	-3.3%	4.0%	0.9%	3.0%	7.0%	1.7%	9.6%	-6.0%	-5.9%	2.2%	-1.9%	+4.2%
2018	13.1%	-9.1%	0.6%	1.0%	-1.0%	2.5%	-0.5%	1.7%	-0.5%	-3.5%	-5.4%	3.8%	+1.1%
2017	-6.5%	4.9%	-1.9%	-1.2%	-1.2%	-6.8%	2.0%	0.7%	-4.1%	6.7%	-1.7%	-0.5%	-10.0%
2016	7.2%	4.3%	-2.2%	-2.0%	-2.3%	5.0%	2.6%	-3.2%	-3.0%	-5.5%	-2.9%	5.1%	+2.4%

MÅNADSAVKASTNING (EFTER AVGIFTER) EUR

	JAN	FEB	MAR	APR	MAY	JUN	JUL	AUG	SEP	OCT	NOV	DEC	ÅR
2020	4.7%	-2.3%	1.0%	-1.2%	-1.4%	-2.3%							-1.7%
2019	-5.6%	-3.3%	4.0%	0.8%	2.9%	6.9%	1.6%	9.4%	-6.0%	-5.9%	2.2%	-1.8%	+4.1%
2018	13.3%	-9.1%	0.9%	1.0%	-1.1%	2.5%	-0.5%	1.7%	-0.4%	-3.5%	-5.4%	3.8%	+1.6%
2017	-6.5%	5.0%	-1.8%	-1.2%	-1.2%	-6.8%	2.0%	0.7%	-4.0%	6.7%	-1.7%	-0.4%	-9.8%
2016	7.5%	4.8%	-2.2%	-1.9%	-2.1%	5.0%	2.8%	-3.2%	-2.9%	-5.3%	-2.5%	5.3%	+4.1%
2015	9.5%	-2.9%	2.9%	-8.0%	-1.8%	-3.7%	3.4%	-4.4%	3.6%	-2.1%	5.6%	-4.9%	-4.3%
2014	-4.6%	1.2%	-5.1%	-0.6%	2.5%	1.5%	-1.8%	6.9%	6.2%	-4.4%	9.6%	2.5%	+13.4%
2013						0.3%	-0.7%	-2.0%	-0.4%	1.9%	3.9%	-0.1%	+2.7%

Follow us on LinkedIn:



www.rpm.se ; www.rpmfonder.se

RPM Evolving CTA Fund

Månadskommentarer JUN 2020

MÅNADSAVKASTNING (EFTER AVGIFTER) CHF

	JAN	FEB	MAR	APR	MAY	JUN	JUL	AUG	SEP	OCT	NOV	DEC	ÅR
2020	4.6%	-2.3%	1.0%	-1.2%	-1.5%	-2.4%							-1.9%
2019	-5.7%	-3.3%	4.0%	0.8%	2.8%	6.8%	1.6%	9.3%	-6.0%	-6.0%	2.2%	-1.9%	+3.3%
2018	13.4%	-9.0%	0.6%	1.0%	-1.0%	2.5%	-0.5%	1.6%	-0.5%	-3.6%	-5.5%	3.7%	+1.2%
2017	-6.6%	4.9%	-1.8%	-1.2%	-1.2%	-6.8%	2.0%	0.6%	-4.1%	6.7%	-1.7%	-0.5%	-10.3%
2016	7.5%	4.7%	-2.3%	-2.0%	-2.2%	4.8%	2.7%	-3.3%	-3.0%	-5.5%	-2.8%	5.2%	3.0%
2015	7.8%	-2.9%	2.7%	-8.1%	-1.9%	-3.9%	3.4%	-4.5%	3.5%	-2.2%	5.6%	-5.1%	-6.7%
2014	-4.6%	1.2%	-5.1%	-0.6%	2.5%	1.4%	-1.8%	6.9%	6.5%	-4.3%	9.6%	2.5%	13.7%

Follow us on LinkedIn:



www.rpm.se ; www.rpmfonder.se

RPM Evolving CTA Fund

Månadskommentarer JUN 2020

OM RPM

RPM grundades 1993 och har från starten varit helt dedikerad till CTA-investeringar och risk management. Vi är ett oberoende bolag med 11 medarbetare i Stockholm och med representation i ytterligare 5 länder. Vi är reglerade av Finansinspektionen som AIFM (förvaltare av Alternativa Investeringsfonder) och är medlem i Alternative Investment Management Association (AIMA). Totalt förvaltar och rådgiver vi ca 1.2 miljarder USD.

Våra multi-CTA fonder och mandat har över åren levererat attraktiv riskjusterad avkastning som överträffat benchmark. RPM bidrar med värde i tre steg; 1) Val av CTAs, 2) riskallokering mellan valda CTAs och 3) aktiva riskökningar/minskningar baserade på våra indikatorer och marknadsvy.

Genom åren har RPM levererat multi-CTA lösningar och fonder för främst större banker, pensionsfonder och andra finansiella institutioner i Europa och Asien, och hjälpt dessa att effektivt diversifiera och, i tider av kris på aktiemarknaden, erbjudit skydd till deras traditionella innehav.

Kontakta oss gärna om du vill höra mer!

KONTAKTA OSS: RPM Risk & Portfolio Management AB

Mail: info@rpm.se, Tel: +46 8 440 69 00

Adress: Linnégatan 6, 114 47 Stockholm, Sweden

Webb: www.rpm.se ; www.rpmfonder.se

Följ oss på LinkedIn:



VIKTIG INFORMATION

Detta material utgör inte investeringsrådgivning. En investerare som överväger att investera i fonden bör noggrant läsa fondens faktablad, prospekt och informationsbroschyr innehållande fondbestämmelserna. Dessa dokument finns tillgängliga på RPMs hemsida, www.rpmfonder.se.

Att placera i fonder innebär en risk. Historisk avkastning är ingen garanti för framtida avkastning. De pengar som placeras i fonden kan både öka och minska i värde och det är inte säkert att du får tillbaka hela det insatta kapitalet.

Follow us on LinkedIn:



www.rpm.se ; www.rpmfonder.se