

RPM Evolving CTA Fund

Månadskommentarer JUL 2020

VARFÖR CTAs

Tre huvudargument för att investera med CTAs:

Avkastning

Sedan millennieskiftet har CTAs (Soc Gen CTA Index) haft en avkastning jämförbar med globala aktier (MSCI World Total Return Gross) men till betydligt lägre risk (volatilitet).

Diversifiering

CTAs avkastning kommer från en mängd olika marknader och sektorer, och från både långa (tjänar på stigande priser) och korta (tjänar på fallande priser) positioner. Detta gör CTAs okorrelerade till aktier och traditionella aktie/ränte-portföljer över tiden.

Skydd när börsen faller

Under alla större utdragna nedgångar på aktiemarknaden har CTAs levererat stark avkastning (Crisis Alpha) och därmed varit en effektiv hedge till traditionella investeringar och även till de flesta hedgefondstrategier.

VARFÖR RPM EVOLVING CTA FUND

RPM Evolving CTA Fund är en prisbelönt multi-CTA fond vars förvaltning bygger på observationen att yngre CTAs med ett förhållandevis litet kapital under förvaltning i genomsnitt levererar en högre riskjusterad avkastning än sina större, mer välkända branschkollegor. Fonden passar investerare som vill ha en diversifierad CTA-portfölj med tonvikt på Crisis Alpha.

Genom en gedigen och systematisk process identifierar RPM de CTAs som bedöms ha förutsättningar att bli nästa generations branschledare. CTAs som klassificeras som "Evolving" har 1-7 års erfarenhet och mellan USD 20 miljoner till 1 miljard under förvaltning.

Fonden domineras av trendföljare som har visat en god förmåga att leverera Crisis Alpha i tider av utdragna börsfall och finansiell oro. Dessa förvaltare balanseras av kortsiktiga CTAs, Volatilitets CTAs (VIX) samt CTAs som drivs av fundamentala faktorer. Detta för att öka fondens diversifiering. Alla förvaltare är systematiska och modelldrivna. CTAs byts ut i enlighet med fondens filosofi gällande storlek och ålder, samt baserat på prestation.

Med hjälp av egenutvecklade indikatorer samt 25 års erfarenhet från CTA-investeringar, skapar RPM värde i fonden genom; 1) val av CTAs, 2) riskallokering mellan CTAs, 3) riskökningar/riskminskningar baserade på vår syn på marknaden.

MÅNADSKOMMENTARER

I juli 2020 var RPM Evolving CTA Fund (E SEK) upp 3.8% i en brett trendande marknadsmiljö där det initiala aktierallyt senare under månaden ersattes av stora rörelser i andra marknader, särskilt i ädelmetaller. Avkastningen var huvudsakligen positiv bland förvaltare och substrategier.

RPM EVOLVING CTA FUND	MÅN	ÅR
SEK Inst	3.77%	2.15%
SEK Retail	3.99%	2.30%

Förra månaden ökade tidsseriemomentum (TSMOM), mätt som MDI, kontinuerligt och nådde sin långsiktigt genomsnittliga nivå vid slutet av månaden när trenderna i aktier visserligen avtog men ersattes av starka marknadsrörelser på andra håll.

Aktiemarknaderna steg initialt efter att en stark amerikansk jobbrapport drivit upp förhoppningar om att den amerikanska ekonomin var på rätt väg mot en snabb återhämtning. I mitten av månaden ökade emellertid volatiliteten när oro över ett stegrande antal Covid-19-fall och stimulansförhoppningar kompenserade varandra. Mot slutet av månaden föll aktier och de globala obligationsmarknaderna steg när investerare sökte säkrare tillgångar efter dystra ekonomiska data som den tyska och den amerikanska BNP-tillväxten, förnyade spänningar mellan USA och Kina och en fördjupad coronakris, särskilt i USA.

På valutasidan upplevde den amerikanska dollarn det största fallet på ett decennium och euron steg kraftigt efter oro om den amerikanska återhämtningen och den växande politiska osäkerheten där. I råvaror sjönk råoljepriserna efter förnyad rädsla för svag efterfrågan. Till sist, men definitivt inte minst, guld steg till nya rekordhöjder högt då USA:s fördjupande Covid-19-kris och förnyade geopolitiska spänningar fick dollarn på fall och uppmuntrade investerarna att välja ädelmetallen för att parkera sina tillgångar.

Outlook: De globala makroutsikterna är fortfarande ganska dystra trots att mycket av den senaste statistiken varit bättre än förväntat. Med tanke på den fortsatta ökningen av coronavirusfall, förnyade spänningar mellan USA och Kina och de kommande valen i USA är risken huvudsakligen på nedsidan. RPMs indikatorer förblir balanserade men börjar luta mot en riskökning. För närvarande håller vi portföljrisken nära långsiktiga genomsnittsnivåer, men vi har skiftat portföljvikten något mot trend och står redo att taktiskt öka risken.

Follow us on LinkedIn:



www.rpm.se ; www.rpmfonder.se

RPM Evolving CTA Fund

Månadskommentarer JUL 2020

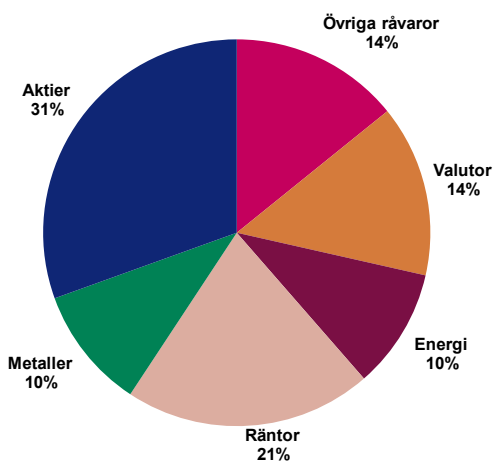
CTA-KOMMENTAR

Trendföljare ("TF"): De flesta trendföljare hade positivt resultat. TF1, TF2 och TF3 steg på grund av vinster inom ädelmetaller, valutor, obligationer och aktieindex. TF4 steg också då vinster i aktier överväger förluster i valutakursen. TF5 avslutade månaden i negativt territorium eftersom vinster i metaller inte räckte för att kompensera förlusterna i valutor och obligationer.

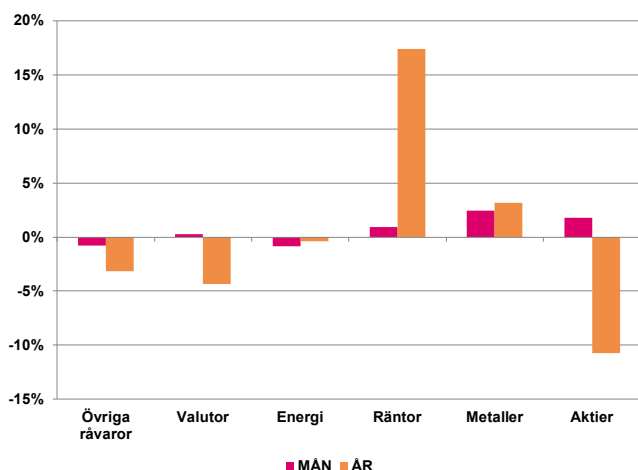
Kortsiktiga CTAs ("ST") och Volatilitets-CTAs ("VIX"): Diversifierade förvaltare var också mestadels upp. Båda kortsiktiga förvaltarna uppvisade positiva resultat, dvs ST1 på grund av vinster inom metall och ST2 på grund av vinster i aktier. VIX förvaltaren, VIX1, slutade också månaden i positivt territorium.

Systematiskt Fundamentala ("FT"): När det gäller fundamentala förvaltare steg FT1 främst på grund av vinster i metaller och valutor. Nyligen tillagda FT2 slutade också månaden i positivt territorium då vinster i räntemarknader och metaller kompenserade förluster i aktier. FT3 var dock nere då små vinster i aktier uppvägdes av förluster i valutor och råvaror.

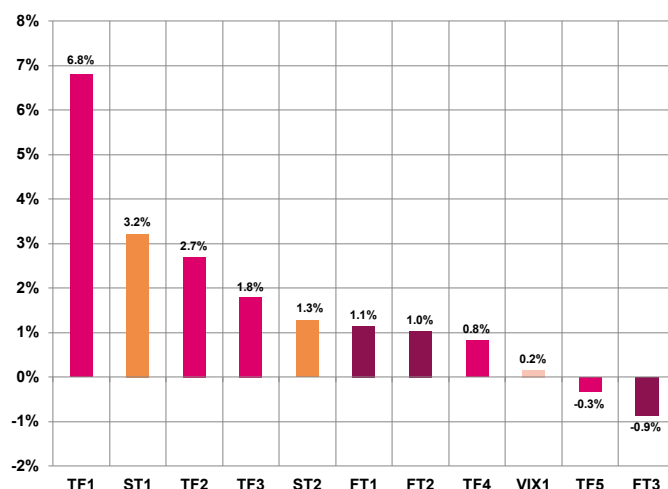
SEKTOREXPONERING (VID MÅNADSSKIFTET)



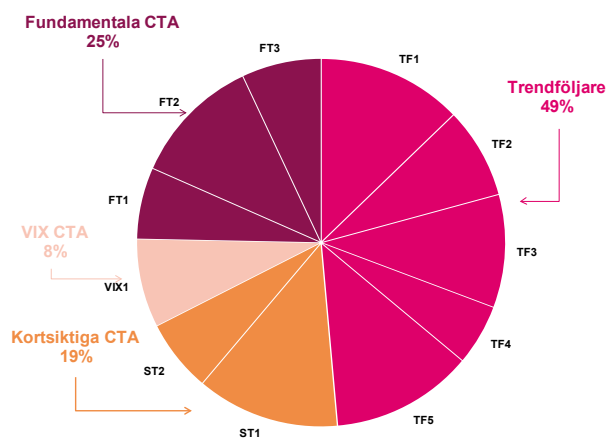
SEKTORAVKASTNING MÅN/ÅR



CTA-AVKASTNING (MÅNAD)



CTA-ALLOKERING (VID MÅNADSSKIFTET)



BÄSTA/SÄMSTA POSITIONER (PNL) MÅN

KONTRAKT	LÅNG/KORT	BIDRAG
100 OZ GOLD	L	1.20%
SILVER 5000	L	0.95%
NASD E-MINI	L	0.66%
EURO FX	L	0.55%
HANG SENG	L	0.55%
GBP/USD	S	-0.23%
COFFEE C	S	-0.24%
NATURAL GAS	S	-0.25%
CBT DJ MINI (\$5)	L	-0.29%
Japanese Yen	S	-0.35%

Follow us on LinkedIn:

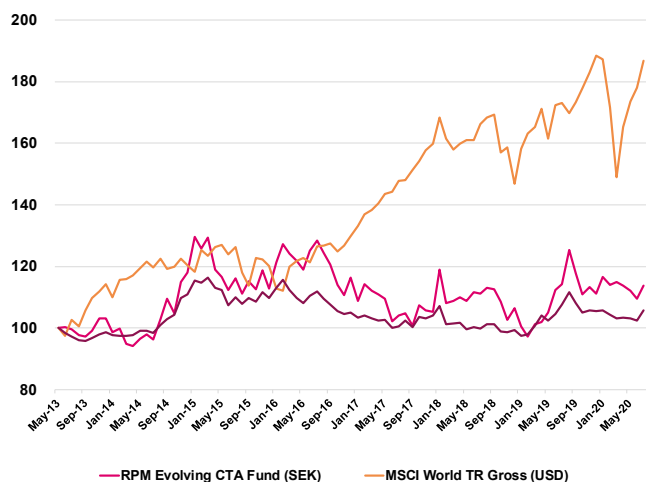


www.rpm.se ; www.rpmfonder.se

RPM Evolving CTA Fund

Månadskommentarer JUL 2020

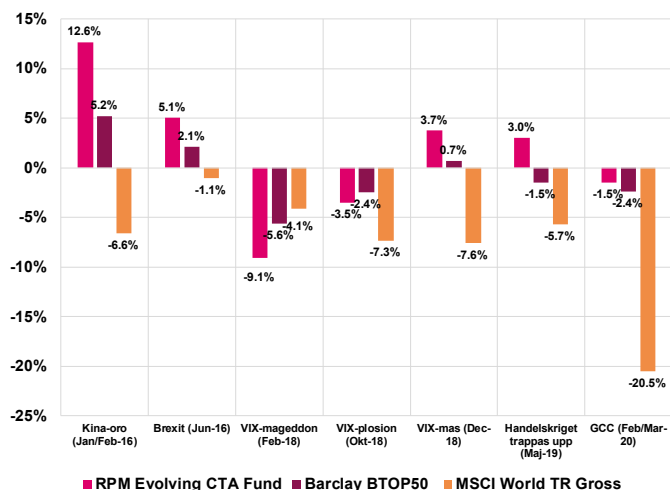
RPM EVOLVING CTA FUND VS. CTAs & AKTIER



NYCKELTAL (JUN-13 TILL JUL-20)

	RPM Evolving (SEK)	MSCI World TR	Barclay BTOP50
Total Avkastning	13.7%	86.7%	5.8%
Årlig Avkastning	1.8%	9.1%	0.8%
Bästa Månad	Jan-18	Apr-20	Nov-14
Bästa Månadsavkastning	13.1%	11.0%	5.2%
Sämsta Månad	Feb-18	Mar-20	Feb-18
Sämsta Månadsavkastning	-9.1%	-13.2%	-5.6%
Årlig Volatilitet (risk)	15.2%	13.2%	6.9%
Största Värdeinsänkning	-24.9%	-20.9%	-16.2%
Korrelation till Aktier	(0.01)	1.00	0.11

AVKASTNING UNDER KRISER (FRÅN JUN-13)



FONDFAKTA

Legalt namn

RPM Evolving CTA Fund (en delfond i European SICAV Alliance)

Legal struktur

Luxemburg SICAV Part II / AIF

Förvaltare

RPM Risk & Portfolio Management AB

Förvaringsinstitut och administratör

CACEIS Bank Luxembourg

Revisor

KPMG (Luxembourg)

Handel

Daglig

Dagliga NAV och rapportering

Dagliga NAV finns på www.rpmfonder.se. För institutionella investerare finns utförlig rapportering på <https://dynamic.rpm.se> (lösenordsskyddat)

TILLGÄNGLIGA KLASSER

ANDELSKASS	ISIN	BLOOMBERG	MIN INV	TILLÄGGSINV	FÖRVALTNINGSAVGIFT	PRESTATIONSBASERAD AVG
SEK I	LU0396591157	ESODIEI LX	5,000,000	100,000	1.0%	5.0%
SEK R	LU1193396774	ESODIER LX	1,000	100	1.2%	5.0%
EUR I	LU0396591314	ESODIFI LX	50,000	1,000	1.0%	5.0%
CHF I	LU0473912292	ESODING LX	500,000	10,000	1.0%	5.0%
USD I	LU0536042269	EURALAI LX	500,000	10,000	1.0%	5.0%

Follow us on LinkedIn:



www.rpm.se ; www.rpmfonder.se

RPM Evolving CTA Fund

Månadskommentarer JUL 2020

MÅNADSAVKASTNING (EFTER AVGIFTER) SEK Inst

	JAN	FEB	MAR	APR	MAY	JUN	JUL	AUG	SEP	OCT	NOV	DEC	ÅR
2020	4.8%	-2.3%	0.8%	-1.1%	-1.3%	-2.3%	3.8%						2.1%
2019	-5.6%	-3.3%	4.0%	0.9%	3.0%	6.9%	1.7%	9.6%	-6.0%	-5.9%	2.2%	-1.8%	+4.5%
2018	13.1%	-9.1%	0.6%	1.1%	-1.1%	2.6%	-0.5%	1.7%	-0.4%	-3.5%	-5.4%	3.8%	+1.3%
2017	-6.5%	5.0%	-1.8%	-1.2%	-1.2%	-6.7%	2.0%	0.6%	-4.0%	6.8%	-1.7%	-0.4%	-9.6%
2016	7.5%	4.8%	-2.3%	-2.0%	-2.2%	5.1%	2.8%	-3.3%	-3.0%	-5.6%	-2.9%	5.3%	+3.1%
2015	9.7%	-2.8%	2.9%	-8.1%	-1.9%	-3.7%	3.5%	-4.3%	3.5%	-2.2%	5.5%	-4.9%	-4.4%
2014	-4.5%	1.2%	-5.0%	-0.5%	2.4%	1.5%	-1.7%	6.9%	6.3%	-4.2%	9.6%	2.7%	+14.4%

MÅNADSAVKASTNING (EFTER AVGIFTER) SEK Retail

	JAN	FEB	MAR	APR	MAY	JUN	JUL	AUG	SEP	OCT	NOV	DEC	ÅR
2020	4.9%	-2.3%	1.0%	-1.2%	-1.4%	-2.3%	4.0%						2.3%
2019	-5.7%	-3.3%	4.0%	0.9%	3.0%	7.0%	1.7%	9.6%	-6.0%	-5.9%	2.2%	-1.9%	+4.2%
2018	13.1%	-9.1%	0.6%	1.0%	-1.0%	2.5%	-0.5%	1.7%	-0.5%	-3.5%	-5.4%	3.8%	+1.1%
2017	-6.5%	4.9%	-1.9%	-1.2%	-1.2%	-6.8%	2.0%	0.7%	-4.1%	6.7%	-1.7%	-0.5%	-10.0%
2016	7.2%	4.3%	-2.2%	-2.0%	-2.3%	5.0%	2.6%	-3.2%	-3.0%	-5.5%	-2.9%	5.1%	+2.4%

MÅNADSAVKASTNING (EFTER AVGIFTER) EUR

	JAN	FEB	MAR	APR	MAY	JUN	JUL	AUG	SEP	OCT	NOV	DEC	ÅR
2020	4.7%	-2.3%	1.0%	-1.2%	-1.4%	-2.3%	3.8%						2.0%
2019	-5.6%	-3.3%	4.0%	0.8%	2.9%	6.9%	1.6%	9.4%	-6.0%	-5.9%	2.2%	-1.8%	+4.1%
2018	13.3%	-9.1%	0.9%	1.0%	-1.1%	2.5%	-0.5%	1.7%	-0.4%	-3.5%	-5.4%	3.8%	+1.6%
2017	-6.5%	5.0%	-1.8%	-1.2%	-1.2%	-6.8%	2.0%	0.7%	-4.0%	6.7%	-1.7%	-0.4%	-9.8%
2016	7.5%	4.8%	-2.2%	-1.9%	-2.1%	5.0%	2.8%	-3.2%	-2.9%	-5.3%	-2.5%	5.3%	+4.1%
2015	9.5%	-2.9%	2.9%	-8.0%	-1.8%	-3.7%	3.4%	-4.4%	3.6%	-2.1%	5.6%	-4.9%	-4.3%
2014	-4.6%	1.2%	-5.1%	-0.6%	2.5%	1.5%	-1.8%	6.9%	6.2%	-4.4%	9.6%	2.5%	+13.4%
2013						0.3%	-0.7%	-2.0%	-0.4%	1.9%	3.9%	-0.1%	+2.7%

Follow us on LinkedIn:



www.rpm.se ; www.rpmfonder.se

RPM Evolving CTA Fund

Månadskommentarer JUL 2020

MÅNADSAVKASTNING (EFTER AVGIFTER) CHF

	JAN	FEB	MAR	APR	MAY	JUN	JUL	AUG	SEP	OCT	NOV	DEC	ÅR
2020	4.6%	-2.3%	1.0%	-1.2%	-1.5%	-2.4%	3.8%						1.9%
2019	-5.7%	-3.3%	4.0%	0.8%	2.8%	6.8%	1.6%	9.3%	-6.0%	-6.0%	2.2%	-1.9%	+3.3%
2018	13.4%	-9.0%	0.6%	1.0%	-1.0%	2.5%	-0.5%	1.6%	-0.5%	-3.6%	-5.5%	3.7%	+1.2%
2017	-6.6%	4.9%	-1.8%	-1.2%	-1.2%	-6.8%	2.0%	0.6%	-4.1%	6.7%	-1.7%	-0.5%	-10.3%
2016	7.5%	4.7%	-2.3%	-2.0%	-2.2%	4.8%	2.7%	-3.3%	-3.0%	-5.5%	-2.8%	5.2%	3.0%
2015	7.8%	-2.9%	2.7%	-8.1%	-1.9%	-3.9%	3.4%	-4.5%	3.5%	-2.2%	5.6%	-5.1%	-6.7%
2014	-4.6%	1.2%	-5.1%	-0.6%	2.5%	1.4%	-1.8%	6.9%	6.5%	-4.3%	9.6%	2.5%	13.7%

Follow us on LinkedIn:



www.rpm.se ; www.rpmfonder.se

RPM Evolving CTA Fund

Månadskommentarer JUL 2020

OM RPM

RPM grundades 1993 och har från starten varit helt dedikerad till CTA-investeringar och risk management. Vi är ett oberoende bolag med 11 medarbetare i Stockholm och med representation i ytterligare 5 länder. Vi är reglerade av Finansinspektionen som AIFM (förvaltare av Alternativa Investeringsfonder) och är medlem i Alternative Investment Management Association (AIMA). Totalt förvaltar och rådgiver vi ca 1.2 miljarder USD.

Våra multi-CTA fonder och mandat har över åren levererat attraktiv riskjusterad avkastning som överträffat benchmark. RPM bidrar med värde i tre steg; 1) Val av CTAs, 2) riskallokering mellan valda CTAs och 3) aktiva riskökningar/minskningar baserade på våra indikatorer och marknadsvy.

Genom åren har RPM levererat multi-CTA lösningar och fonder för främst större banker, pensionsfonder och andra finansiella institutioner i Europa och Asien, och hjälpt dessa att effektivt diversifiera och, i tider av kris på aktiemarknaden, erbjudit skydd till deras traditionella innehav.

Kontakta oss gärna om du vill höra mer!

KONTAKTA OSS: RPM Risk & Portfolio Management AB

Mail: info@rpm.se, Tel: +46 8 440 69 00

Adress: Linnégatan 6, 114 47 Stockholm, Sweden

Webb: www.rpm.se ; www.rpmfonder.se

Följ oss på LinkedIn:



VIKTIG INFORMATION

Detta material utgör inte investeringsrådgivning. En investerare som överväger att investera i fonden bör noggrant läsa fondens faktablad, prospekt och informationsbroschyr innehållande fondbestämmelserna. Dessa dokument finns tillgängliga på RPMs hemsida, www.rpmfonder.se.

Att placera i fonder innebär en risk. Historisk avkastning är ingen garanti för framtida avkastning. De pengar som placeras i fonden kan både öka och minska i värde och det är inte säkert att du får tillbaka hela det insatta kapitalet.

Follow us on LinkedIn:



www.rpm.se ; www.rpmfonder.se