

RPM Evolving CTA Fund

Månadskommentarer OKT 2023

VARFÖR CTAs

Tre huvudargument för att investera med CTAs:

Avkastning

Sedan millennieskiftet har CTAs (Soc Gen CTA Index) haft en avkastning jämförbar med globala aktier (MSCI World Total Return Gross) men till betydligt lägre risk (volatilitet).

Diversifiering

CTAs avkastning kommer från en mängd olika marknader och sektorer, och från både långa (tjänar på stigande priser) och korta (tjänar på fallande priser) positioner. Detta gör CTAs okorrelerade till aktier och traditionella aktie/ränteporföljer över tiden.

Skydd när börsen faller

Under större utdragna nedgångar på aktiemarknaden har CTAs levererat stark avkastning (Crisis Alpha) och därmed varit en effektiv hedge till traditionella investeringar och även till de flesta hedgefondstrategier.

MÅNADSKOMMENTARER

I oktober 2023 var RPM Evolving CTA Fund ner -4.1% eftersom vinsterna i räntebärande tillgångar uttraderades av förluster i framför allt aktieindex och energikontrakt efter att marknaderna gjort flera tvära kast under månaden. Med få undantag var avkastningen negativ för förvaltare och substrategier.

Den här månaden föll TSMOM mätt som MDI till de lägsta nivåerna på flera månader efter att finans- och råvarumarknaderna gjort flera vändningar under månaden.

På aktiemarknaden återhämtade sig aktierna initialt på mjukare Fed-kommentarer innan de föll tillbaka igen och avslutade månaden negativt på grund av starkare KPI- och BNP-data än väntat i USA och rädsla för en upptrappning av det pågående kriget i Mellanöstern. Inom räntebärande tillgångar sjönk obligationsräntorna först efter Hamas överraskningsattack mot Israel för att sedan stiga till de högsta nivåerna på 16-år efter ovan nämnda inflationsrapport. Mot slutet av månaden sjönk dock obligationsräntorna igen inför Feds förestående räntebeslut. På andra håll steg VIX till nivåer som inte setts sedan mars 2023 medan dollarn försvagades.

På råvarumarknaden sjönk oljepriset först med mer än 5 dollar per fat efter oro för att den kraftiga ökningen av lånekostnaderna skulle kunna dämpa den ekonomiska tillväxten, innan det återhämtade sig kraftfullt efter våldet på Gazaremsan. Mot slutet av månaden vände dock oljan kurs igen. På andra håll försvagades kaffepriserna på grund av gynnsamma väderförhållanden i södra Brasilien och utsikterna till svag efterfrågan från konflikten i Mellanöstern.

VARFÖR RPM EVOLVING CTA FUND

RPM Evolving CTA Fund är en prisbelönt multi-CTA fond vars förvaltning bygger på observationen att yngre CTAs med ett förhållandevis litet kapital under förvaltning i genomsnitt levererar en högre riskjusterad avkastning än sina större, mer välkända branschkollegor. Fonden passar investerare som vill ha en diversifierad CTA-portfölj med tonvikt på Crisis Alpha.

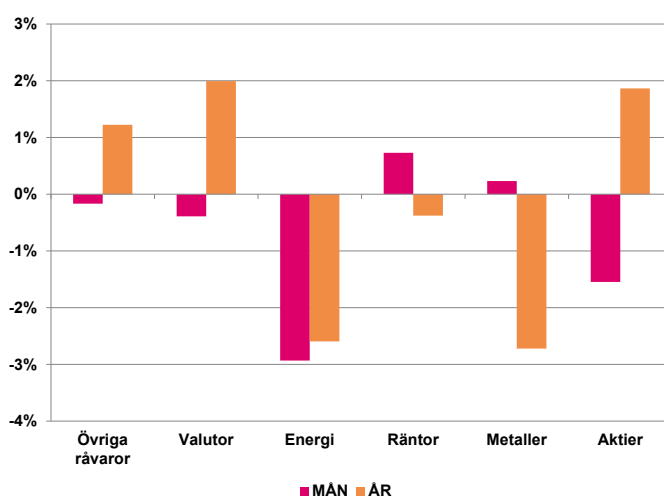
Genom en gedigen och systematisk process identifierar RPM de CTAs som bedöms ha förutsättningar att bli nästa generations branschledare. CTAs som klassificeras som "Evolving" har 1-7 års erfarenhet och mellan USD 20 miljoner till 1 miljard under förvaltning.

Fonden domineras av trendföljare (TF) som har visat en god förmåga att leverera Crisis Alpha i tider av utdragna börsfall och finansiell oro. Dessa förvaltare balanseras av kortsiktiga CTAs (ST), Råvaru-CTAs (COM) samt CTAs som drivs av fundamentala faktorer (FT). Detta för att öka fondens diversifiering. Alla förvaltare är systematiska och modelldrivna. CTAs byts ut i enlighet med fondens filosofi gällande storlek och ålder, samt baserat på prestation.

Med hjälp av egenutvecklade indikatorer samt 25 års erfarenhet från CTA-investeringar, skapar RPM värde i fonden genom; 1) val av CTAs, 2) riskallokering mellan CTAs, 3) riskökningar/riskminskningar baserade på vår syn på marknaden.

RPM EVOLVING CTA FUND	MÅN	ÅR
SEK Inst	-4.1%	-4.3%
SEK Retail	-4.1%	-4.8%

SEKTORAVKASTNING (MÅNAD/ÅR)



Follow us on LinkedIn:

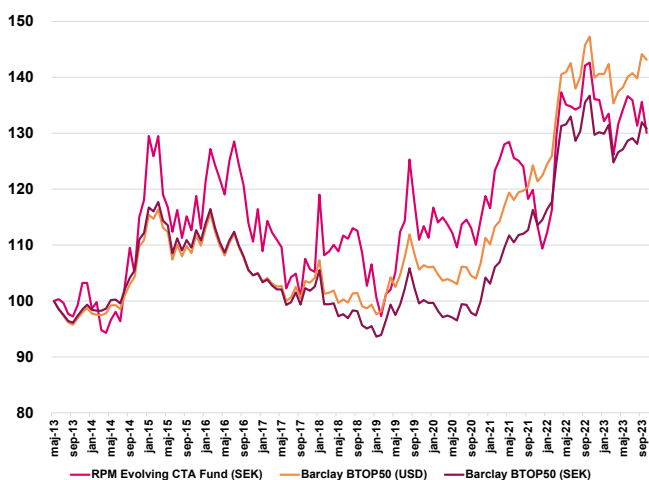


www.rpm.se ; www.rpmfonder.se

RPM Evolving CTA Fund

Månadskommentarer **OKT 2023**

RPM EVOLVING CTA FUND VS. CTA BENCHMARKS

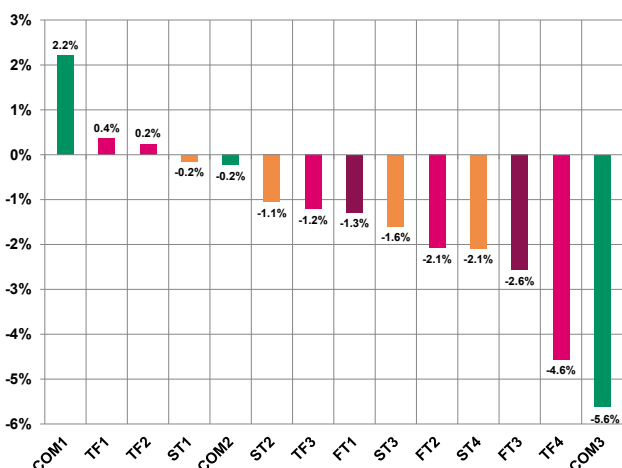


NYCKELTAL (JUN-13 TILL OKT-23)

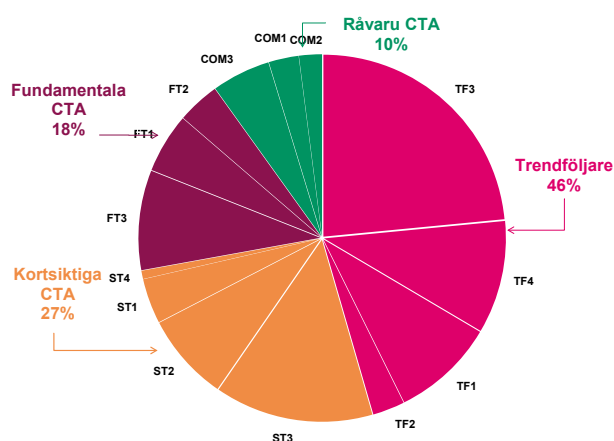
	RPM Evolving (SEK)	Barclay BTOP50 (SEK)*	Barclay BTOP50 (USD)
Total Avkastning	30.1%	30.9%	43.1%
Årlig Avkastning	2.6%	2.6%	3.5%
Bästa Månad	Jan-18	Mar-22	Mar-22
Bästa Månadsavkastning	13.1%	6.1%	6.1%
Sämsta Månad	Feb-18	Feb-18	Feb-18
Sämsta Månadsavkastning	-9.1%	-5.8%	-5.6%
Årlig Volatilitet (risk)	14.4%	7.4%	7.4%
Största Värdeinsänkning	-24.9%	-20.5%	-16.1%

*Barclay BTOP50 (SEK) är det USD denominerade jämförelseindexet valutasäkrat till SEK.

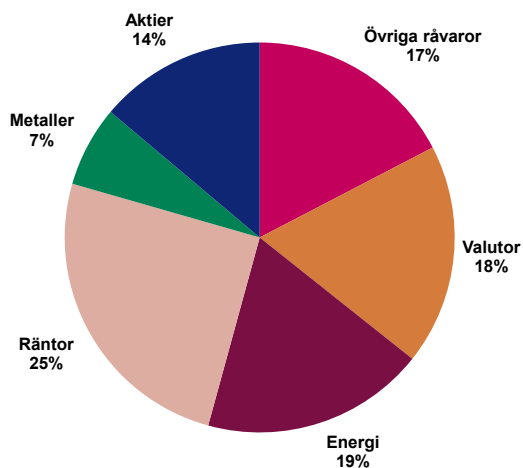
CTA-AVKASTNING (MÅNAD)



CTA-ALLOKERING (VID MÅNADSSKIFTET)



SEKTOREXPONERING (VID MÅNADSSKIFTET)



BÄSTA/SÄMSTA POSITIONER (PNL FÖR MÅNAD)

KONTRAKT	LÅNG/KORT	BIDRAG
US T BONDS	S	0.47%
BRENT CRUDE	L	0.45%
100 OZ GOLD	L	0.37%
PALLADIUM	S	0.36%
US 10YR NTE	S	0.35%
CBT DJ MINI (\$5)	S	-0.44%
COFFEE C	S	-0.46%
10YR TB	L	-0.48%
RBOB GASOLINE	S	-0.48%
HEATING OIL FUT	S	-1.57%

Follow us on LinkedIn:

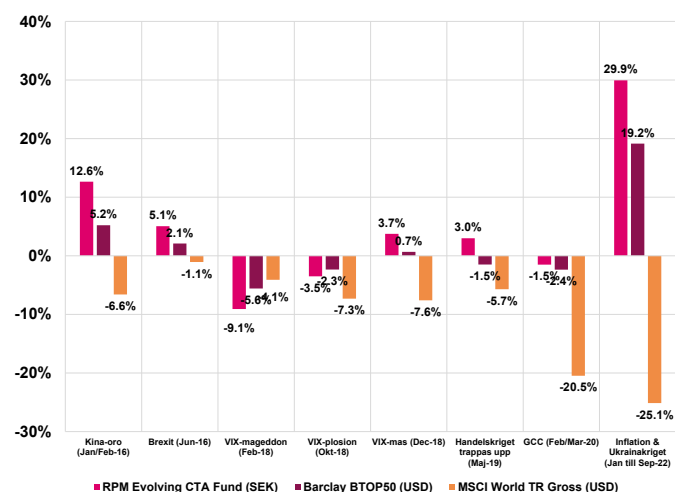


www.rpm.se ; www.rpmfonder.se

RPM Evolving CTA Fund

Månadskommentarer **OKT 2023**

AVKASTNING UNDER KRISER (FRÅN JUN-13)



FONDFAKTA

Legalt namn

RPM Evolving CTA Fund (en delfond i European SICAV Alliance)

Legal struktur

Luxemburg SICAV Part II / AIF

Förvaltare

RPM Risk & Portfolio Management AB

Förvaringsinstitut

Quintet Private Banking

Administratör

European Fund Administration Luxembourg

Revisor

EY (Luxembourg)

Handel

Daglig

Dagliga NAV och rapportering

Dagliga NAV finns på www.rpmfonder.se. För institutionella investerare finns utförlig rapportering på <https://dynamic.rpm.se> (lösenordsskyddat)

TILLGÄNGLIGA KLASSER

ANDELSKASS	ISIN	BLOOMBERG	MIN INV	TILLÄGGSINV	FÖRVALTNINGSAVGIFT	PRESTATIONSBASERAD AVG
SEK I	LU0396591157	ESODIEI LX	5,000,000	100,000	1.0%	5.0%
SEK R	LU1193396774	ESODIER LX	1,000	100	1.2%	5.0%
EUR I	LU0396591314	ESODIFI LX	50,000	1,000	1.0%	5.0%
EUR R	LU2402145986	ESRECFR LX	1,000	100	1.0%	5.0%
CHF I	LU0473912292	ESODING LX	500,000	10,000	1.0%	5.0%

MÅNADSAVKASTNING (EFTER AVGIFTER) SEK Inst

	JAN	FEB	MAR	APR	MAJ	JUN	JUL	AUG	SEP	OKT	NOV	DEC	ÅR
2023	-2.8%	1.0%	-5.6%	4.4%	2.0%	1.8%	-0.5%	-3.4%	3.3%	-4.1%			-4.3%
2022	2.6%	3.6%	11.6%	5.9%	-1.6%	-0.2%	-0.4%	0.4%	5.5%	0.4%	-4.6%	-0.1%	+24.3%
2021	-1.8%	5.8%	1.6%	2.10%	0.4%	-2.3%	-0.4%	-0.9%	-4.6%	1.3%	-5.4%	-3.5%	-7.9%
2020	4.8%	-2.3%	0.8%	-1.1%	-1.3%	-2.3%	3.8%	0.7	-1.3%	-2.7%	4.1%	3.7%	+6.7%
2019	-5.6%	-3.3%	4.0%	0.9%	3.0%	6.9%	1.7%	9.6%	-6.0%	-5.9%	2.2%	-1.8%	+4.5%
2018	13.1%	-9.1%	0.6%	1.1%	-1.1%	2.6%	-0.5%	1.7%	-0.4%	-3.5%	-5.4%	3.8%	+1.3%
2017	-6.5%	5.0%	-1.8%	-1.2%	-1.2%	-6.7%	2.0%	0.6%	-4.0%	6.8%	-1.7%	-0.4%	-9.6%
2016	7.5%	4.8%	-2.3%	-2.0%	-2.2%	5.1%	2.8%	-3.3%	-3.0%	-5.6%	-2.9%	5.3%	+3.1%
2015	9.7%	-2.8%	2.9%	-8.1%	-1.9%	-3.7%	3.5%	-4.3%	3.5%	-2.2%	5.5%	-4.9%	-4.4%
2014	-4.5%	1.2%	-5.0%	-0.5%	2.4%	1.5%	-1.7%	6.9%	6.3%	-4.2%	9.6%	2.7%	+14.4%
2013						0.3%	-0.7%	-2.0%	-0.5%	2.1%	4.0%	0.0%	+3.2%

Follow us on LinkedIn:



www.rpm.se ; www.rpmfonder.se

RPM Evolving CTA Fund

Månadskommentarer **OKT 2023**

MÅNADSAVKASTNING (EFTER AVGIFTER) SEK Retail

	JAN	FEB	MAR	APR	MAJ	JUN	JUL	AUG	SEP	OKT	NOV	DEC	ÅR
2023	-2.8%	0.9%	-5.6%	4.3%	1.8%	1.8%	-0.6%	-3.4%	3.3%	-4.1%			-4.8%
2022	2.6%	3.2%	10.8%	6.0%	-1.4%	-0.3%	-0.4%	-0.1%	5.4%	0.5%	-4.7%	-0.1%	+22.5%
2021	-1.8%	5.8%	1.6%	2.0%	0.4%	-2.1%	-0.4%	-0.8%	-4.6%	1.3%	-5.4%	-3.6%	-7.8%
2020	4.9%	-2.3%	1.0%	-1.2%	-1.4%	-2.3%	4.0%	0.7%	-1.3%	-2.6%	4.0%	3.7%	+6.7%
2019	-5.7%	-3.3%	4.0%	0.9%	3.0%	7.0%	1.7%	9.6%	-6.0%	-5.9%	2.2%	-1.9%	+4.2%
2018	13.1%	-9.1%	0.6%	1.0%	-1.0%	2.5%	-0.5%	1.7%	-0.5%	-3.5%	-5.4%	3.8%	+1.1%
2017	-6.5%	4.9%	-1.9%	-1.2%	-1.2%	-6.8%	2.0%	0.7%	-4.1%	6.7%	-1.7%	-0.5%	-10.0%
2016	7.2%	4.3%	-2.2%	-2.0%	-2.3%	5.0%	2.6%	-3.2%	-3.0%	-5.5%	-2.9%	5.1%	+2.4%
2015					-1.0%	-3.9%	3.5%	-4.3%	3.4%	-2.2%	5.4%	-4.7%	-4.3%

MÅNADSAVKASTNING (EFTER AVGIFTER) EUR

	JAN	FEB	MAR	APR	MAJ	JUN	JUL	AUG	SEP	OKT	NOV	DEC	ÅR
2023	-2.8%	0.9%	-5.6%	4.4%	1.9%	1.8%	-0.6%	-3.4%	3.3%	-4.1%			-4.7%
2022	2.6%	3.5%	11.5%	5.8%	-1.7%	-0.3%	-0.6%	0.3%	5.4%	0.3%	-4.6%	-0.1%	+23.4%
2021	-1.8%	5.8%	1.5%	2.1%	0.4%	-2.2%	-0.4%	-0.8%	-4.7%	1.3%	-5.3%	-3.5%	-7.8%
2020	4.7%	-2.3%	1.0%	-1.2%	-1.4%	-2.3%	3.8%	0.7%	-1.3%	-2.7%	4.1%	3.7%	+6.6%
2019	-5.6%	-3.3%	4.0%	0.8%	2.9%	6.9%	1.6%	9.4%	-6.0%	-5.9%	2.2%	-1.8%	+4.1%
2018	13.3%	-9.1%	0.9%	1.0%	-1.1%	2.5%	-0.5%	1.7%	-0.4%	-3.5%	-5.4%	3.8%	+1.6%
2017	-6.5%	5.0%	-1.8%	-1.2%	-1.2%	-6.8%	2.0%	0.7%	-4.0%	6.7%	-1.7%	-0.4%	-9.8%
2016	7.5%	4.8%	-2.2%	-1.9%	-2.1%	5.0%	2.8%	-3.2%	-2.9%	-5.3%	-2.5%	5.3%	+4.1%
2015	9.5%	-2.9%	2.9%	-8.0%	-1.8%	-3.7%	3.4%	-4.4%	3.6%	-2.1%	5.6%	-4.9%	-4.3%
2014	-4.6%	1.2%	-5.1%	-0.6%	2.5%	1.5%	-1.8%	6.9%	6.2%	-4.4%	9.6%	2.5%	+13.4%
2013						0.3%	-0.7%	-2.0%	-0.4%	1.9%	3.9%	-0.1%	+2.7%

MÅNADSAVKASTNING (EFTER AVGIFTER) EUR Retail

	JAN	FEB	MAR	APR	MAJ	JUN	JUL	AUG	SEP	OKT	NOV	DEC	ÅR
2023	-2.8%	0.9%	-5.7%	4.4%	1.8%	1.8%	-0.6%	-3.4%	3.3%	-4.1%			-4.7%
2022	2.5%	3.5%	11.1%	5.8%	-1.4%	-0.3%	-0.6%	0.3%	5.4%	0.2%	-4.5%	-0.1%	+22.8%
2021											-4.5%*	-3.5%	-7.8%

*EUR Retail klassen startade 2021-11-15

Follow us on LinkedIn:



www.rpm.se ; www.rpmfonder.se

RPM Evolving CTA Fund

Månadskommentarer OKT 2023

MÅNADSAVKASTNING (EFTER AVGIFTER) CHF

	JAN	FEB	MAR	APR	MAJ	JUN	JUL	AUG	SEP	OKT	NOV	DEC	ÅR
2023	-2.9%	0.8%	-5.9%	4.2%	1.7%	1.6%	-0.7%	-3.6%	3.1%	-4.3%			-6.2%
2022	2.3%	3.5%	11.6%	6.0%	-1.7%	-0.4%	-0.5%	0.3%	5.2%	0.2%	-4.7%	-0.2%	+22.9%
2021	-1.8%	5.8%	1.5%	2.1%	0.4%	-2.2%	-0.4%	-0.9%	-4.7%	1.3%	-5.2%	-3.5%	-7.9%
2020	4.6%	-2.3%	1.0%	-1.2%	-1.5%	-2.4%	3.8%	0.7%	-1.3%	-2.7%	4.1%	3.7%	+6.3%
2019	-5.7%	-3.3%	4.0%	0.8%	2.8%	6.8%	1.6%	9.3%	-6.0%	-6.0%	2.2%	-1.9%	+3.3%
2018	13.4%	-9.0%	0.6%	1.0%	-1.0%	2.5%	-0.5%	1.6%	-0.5%	-3.6%	-5.5%	3.7%	+1.2%
2017	-6.6%	4.9%	-1.8%	-1.2%	-1.2%	-6.8%	2.0%	0.6%	-4.1%	6.7%	-1.7%	-0.5%	-10.3%
2016	7.5%	4.7%	-2.3%	-2.0%	-2.2%	4.8%	2.7%	-3.3%	-3.0%	-5.5%	-2.8%	5.2%	+3.0%
2015	7.8%	-2.9%	2.7%	-8.1%	-1.9%	-3.9%	3.4%	-4.5%	3.5%	-2.2%	5.6%	-5.1%	-6.7%
2014	-4.6%	1.2%	-5.1%	-0.6%	2.5%	1.4%	-1.8%	6.9%	6.5%	-4.3%	9.6%	2.5%	+13.7%
2013				2.5%	0.9%	-2.0%	-0.8%	-2.1%	-0.4%	1.9%	4.0%	-0.1%	3.9%

OM RPM

RPM grundades 1993 och har från starten varit helt dedikerad till CTA-investeringar och risk management. Vi är ett oberoende bolag med 10 medarbetare i Stockholm och med representation i ytterligare 5 länder. Vi är reglerade av Finansinspektionen som AIFM (förvaltare av Alternativa Investeringsfonder) och är medlem i Alternative Investment Management Association (AIMA). Totalt förvaltar och rådgiver vi ca 1 miljard USD.

Våra multi-CTA fonder och mandat har över åren levererat attraktiv riskjusterad avkastning. RPM bidrar med värde i tre steg; 1) Val av CTAs, 2) riskallokering mellan valda CTAs och 3) aktiva riskökningar/minskningar baserade på våra indikatorer och marknadsvy.

Genom åren har RPM levererat multi-CTA lösningar och fonder för främst större banker, pensionsfonder och andra finansiella institutioner i Europa och Asien, och hjälpt dessa att effektivt diversifiera och, i tider av kris på aktiemarknaden, erbjudit skydd till deras traditionella innehav.

Kontakta oss gärna om du vill höra mer!

KONTAKTA OSS: RPM Risk & Portfolio Management AB

Mail: info@rpm.se, Tel: +46 8 440 69 00

Adress: Tyska Brinken 30, 111 27 Stockholm, Sweden

Webb: www.rpm.se ; www.rpmfonder.se

Följ oss på LinkedIn:



VIKTIG INFORMATION

Detta material utgör inte investeringsrådgivning. En investerare som överväger att investera i fonden bör noggrant läsa fondens faktablad, prospekt och informationsbroschyr innehållande fondbestämmelserna. Dessa dokument finns tillgängliga på RPMs hemsida, www.rpmfonder.se.

Att placera i fonder innebär en risk. Historisk avkastning är ingen garanti för framtida avkastning. De pengar som placeras i fonden kan både öka och minska i värde och det är inte säkert att du får tillbaka hela det insatta kapitalet.

Follow us on LinkedIn:



www.rpm.se ; www.rpmfonder.se