

RPM Evolving CTA Fund

Månadskommentarer JUN 2023

VARFÖR CTAs

Tre huvudargument för att investera med CTAs:

Avkastning

Sedan millennieskiftet har CTAs (Soc Gen CTA Index) haft en avkastning jämförbar med globala aktier (MSCI World Total Return Gross) men till betydligt lägre risk (volatilitet).

Diversifiering

CTAs avkastning kommer från en mängd olika marknader och sektorer, och från både långa (tjänar på stigande priser) och korta (tjänar på fallande priser) positioner. Detta gör CTAs okorrelerade till aktier och traditionella aktie/ränteportföljer över tiden.

Skydd när börsen faller

Under större utdragna nedgångar på aktiemarknaden har CTAs levererat stark avkastning (Crisis Alpha) och därmed varit en effektiv hedge till traditionella investeringar och även till de flesta hedgefondstrategier.

MÅNADSKOMMENTARER

I juni 2023 fortsatte RPM Evolving CTA Fund upp då vinsterna i finanssektorn uppvägs förluster i råvarusektorn. De flesta trendföljare avslutade månaden i positivt territorium medan diversifierande strategier hade blandade resultat.

Förra månaden ökade TSMOM, mätt som MDI, försiktigt till långsiktigt genomsnittliga nivåer efter förnyade trender på finansmarknaderna. Inledningsvis steg aktieindex till och obligationer sålde av efter stark amerikansk jobbstatistik och senatens godkännande av det ökade skuldtaket.

I mitten av månaden vände dock dessa trender kraftigt, eftersom investerarna oroade sig över ytterligare räntehöjningar och en potentiell lågkonjunktur i USA. Mot slutet av månaden återupptog dock aktiemarknaderna sitt rally och obligationsräntorna fortsatte att stiga efter att nya ekonomiska data belyste den amerikanska ekonomins fortsatta motståndskraft trots en högre räntemiljö.

På valutasidan försvagades den amerikanska dollarn under hela månaden när Fed tog en förväntad paus från att räntehöjningar.

På råvarusidan regerade riktninglös volatilitet i takt med växande och avtagande rädsla för lågkonjunktur. Wagnergruppens misslyckade kufförsök i Ryssland ökade också den allmänna osäkerheten.

VARFÖR RPM EVOLVING CTA FUND

RPM Evolving CTA Fund är en prisbelönt multi-CTA fond vars förvaltning bygger på observationen att yngre CTAs med ett förhållandevis litet kapital under förvaltning i genomsnitt levererar en högre riskjusterad avkastning än sina större, mer välkända branschkollegor. Fonden passar investerare som vill ha en diversifierad CTA-portfölj med tonvikt på Crisis Alpha.

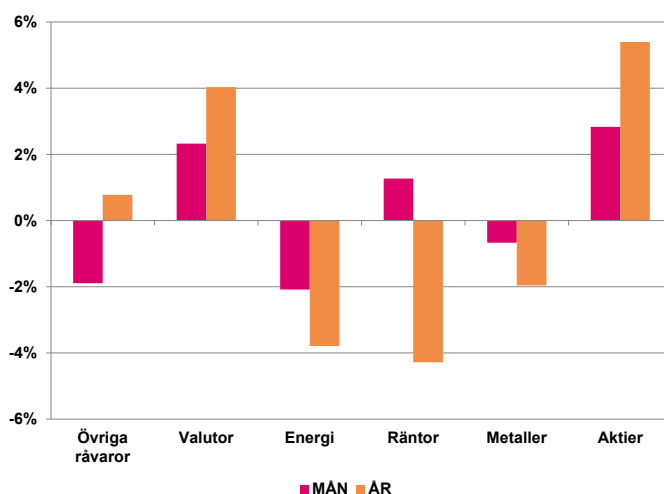
Genom en gedigen och systematisk process identifierar RPM de CTAs som bedöms ha förutsättningar att bli nästa generations branschledare. CTAs som klassificeras som "Evolving" har 1-7 års erfarenhet och mellan USD 20 miljoner till 1 miljard under förvaltning.

Fonden domineras av trendföljare (TF) som har visat en god förmåga att leverera Crisis Alpha i tider av utdragna börsfall och finansiell oro. Dessa förvaltare balanseras av kortsiktiga CTAs (ST), Råvaru-CTAs (COM) samt CTAs som drivs av fundamentala faktorer (FT). Detta för att öka fondens diversifiering. Alla förvaltare är systematiska och modelldrivna. CTAs byts ut i enlighet med fondens filosofi gällande storlek och ålder, samt baserat på prestation.

Med hjälp av egenutvecklade indikatorer samt 25 års erfarenhet från CTA-investeringar, skapar RPM värde i fonden genom; 1) val av CTAs, 2) riskallokering mellan CTAs, 3) riskökningar/riskminskningar baserade på vår syn på marknaden.

| RPM EVOLVING CTA FUND | MÅN | ÅR |
|-----------------------|------|------|
| SEK Inst | 1.8% | 0.5% |
| SEK Retail | 1.8% | 0.1% |

SEKTORAVKASTNING (MÅNAD/ÅR)



Follow us on LinkedIn:

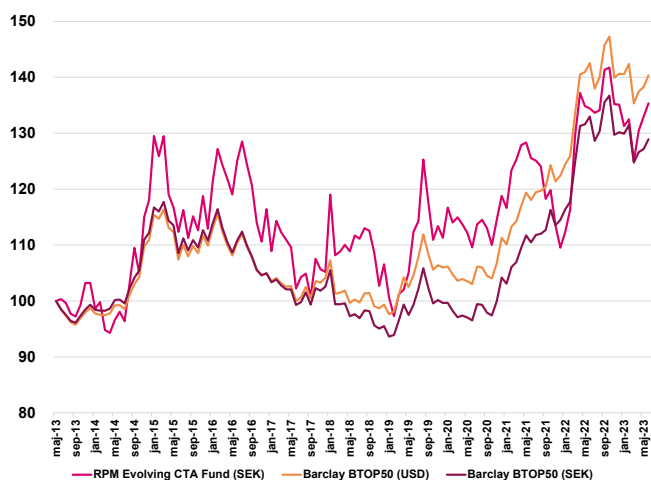


www.rpm.se ; www.rpmfonder.se

RPM Evolving CTA Fund

Månadskommentarer JUN 2023

RPM EVOLVING CTA FUND VS. CTA BENCHMARKS

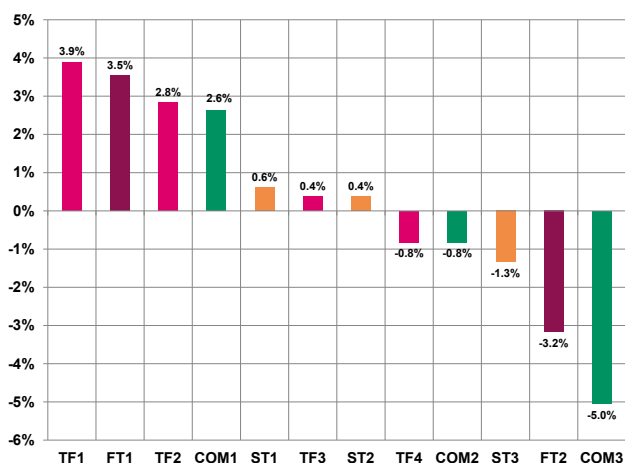


NYCKELTAL (JUN-13 TILL JUN-23)

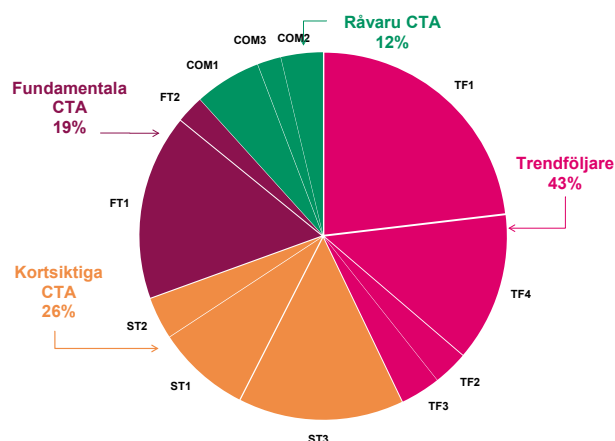
| | RPM Evolving (SEK) | Barclay BTOP50 (SEK)* | Barclay BTOP50 (USD) |
|--------------------------|--------------------|-----------------------|----------------------|
| Total Avkastning | 35.3% | 26.8% | 40.3% |
| Årlig Avkastning | 3.0% | 2.4% | 3.4% |
| Bästa Månad | Jan-18 | Mar-22 | Mar-22 |
| Bästa Månadsavkastning | 13.1% | 6.0% | 6.1% |
| Sämsta Månad | Feb-18 | Feb-18 | Feb-18 |
| Sämsta Månadsavkastning | -9.1% | -5.7% | -5.6% |
| Årlig Volatilitet (risk) | 14.5% | 7.4% | 7.4% |
| Största Värdeinsänkning | -24.9% | -19.7% | -16.1% |

*Barclay BTOP50 (SEK) är det USD denominerade jämförelseindexet valutasäkrat till SEK.

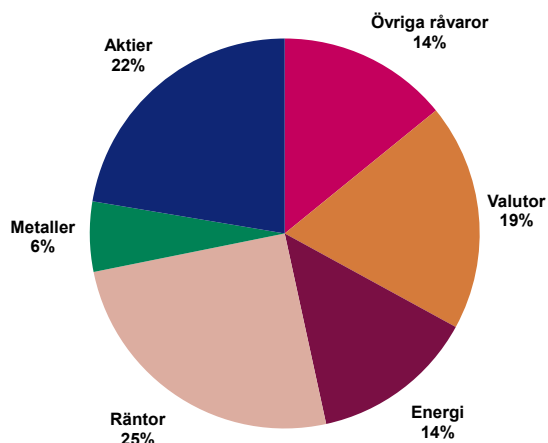
CTA-AVKASTNING (MÅNAD)



CTA-ALLOKERING (VID MÅNADSSKIFTET)



SEKTOREXPONERING (VID MÅNADSSKIFTET)



BÄSTA/SÄMSTA POSITIONER (PNL FÖR MÅNAD)

| KONTRAKT | LÅNG/KORT | BIDRAG |
|--------------|-----------|--------|
| E-MINI S&P | L | 1.09% |
| Japanese Yen | S | 0.95% |
| NASD E-MINI | L | 0.77% |
| ICE Sonia | S | 0.71% |
| CFE VIX | S | 0.50% |
| HANG SENG | L | -0.43% |
| LIGHT CRUDE | S | -0.47% |
| US T BONDS | S | -0.50% |
| SOYBEAN OIL | S | -0.51% |
| WHEAT | S | -0.57% |

Follow us on LinkedIn:

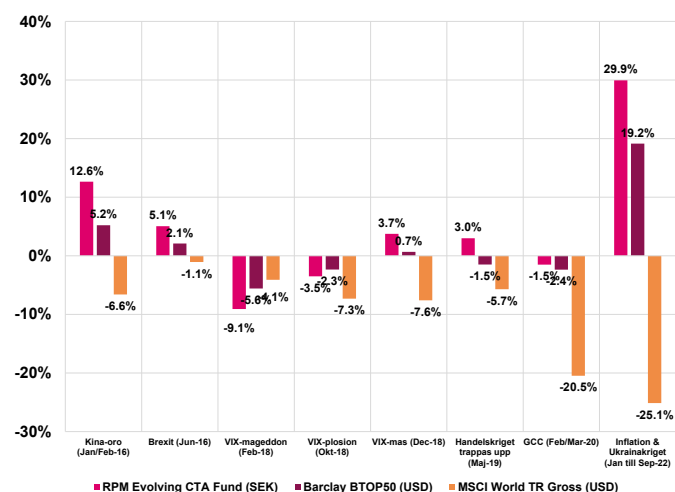


www.rpm.se ; www.rpmfonder.se

RPM Evolving CTA Fund

Månadskommentarer JUN 2023

AVKASTNING UNDER KRISER (FRÅN JUN-13)



FONDFAKTA

Legalt namn

RPM Evolving CTA Fund (en delfond i European SICAV Alliance)

Legal struktur

Luxemburg SICAV Part II / AIF

Förvaltare

RPM Risk & Portfolio Management AB

Förvaringsinstitut

Quintet Private Banking

Administratör

European Fund Administration Luxembourg

Revisor

EY (Luxembourg)

Handel

Daglig

Dagliga NAV och rapportering

Dagliga NAV finns på www.rpmfonder.se. För institutionella investerare finns utförlig rapportering på <https://dynamic.rpm.se> (lösenordsskyddat)

TILLGÄNGLIGA KLASSER

| ANDELSKASS | ISIN | BLOOMBERG | MIN INV | TILLÄGGSINV | FÖRVALTNINGSavgIFT | PRESTATIONSbaserad avg |
|------------|--------------|------------|-----------|-------------|--------------------|------------------------|
| SEK I | LU0396591157 | ESODIEI LX | 5,000,000 | 100,000 | 1.0% | 5.0% |
| SEK R | LU1193396774 | ESODIER LX | 1,000 | 100 | 1.2% | 5.0% |
| EUR I | LU0396591314 | ESODIFI LX | 50,000 | 1,000 | 1.0% | 5.0% |
| EUR R | LU2402145986 | ESRECFR LX | 1,000 | 100 | 1.0% | 5.0% |
| CHF I | LU0473912292 | ESODING LX | 500,000 | 10,000 | 1.0% | 5.0% |

MÅNADSAVKASTNING (EFTER avgIFTER) SEK Inst

| | JAN | FEB | MAR | APR | MAJ | JUN | JUL | AUG | SEP | OKT | NOV | DEC | ÅR |
|------|-------|-------|-------|-------|-------|-------|-------|-------|-------|-------|-------|-------|--------|
| 2023 | -2.8% | 1.0% | -5.6% | 4.4% | 2.0% | 1.8% | | | | | | | +0.5% |
| 2022 | 2.6% | 3.6% | 11.6% | 5.9% | -1.6% | -0.2% | -0.4% | 0.4% | 5.5% | 0.4% | -4.6% | -0.1% | +24.3% |
| 2021 | -1.8% | 5.8% | 1.6% | 2.10% | 0.4% | -2.3% | -0.4% | -0.9% | -4.6% | 1.3% | -5.4% | -3.5% | -7.9% |
| 2020 | 4.8% | -2.3% | 0.8% | -1.1% | -1.3% | -2.3% | 3.8% | 0.7 | -1.3% | -2.7% | 4.1% | 3.7% | +6.7% |
| 2019 | -5.6% | -3.3% | 4.0% | 0.9% | 3.0% | 6.9% | 1.7% | 9.6% | -6.0% | -5.9% | 2.2% | -1.8% | +4.5% |
| 2018 | 13.1% | -9.1% | 0.6% | 1.1% | -1.1% | 2.6% | -0.5% | 1.7% | -0.4% | -3.5% | -5.4% | 3.8% | +1.3% |
| 2017 | -6.5% | 5.0% | -1.8% | -1.2% | -1.2% | -6.7% | 2.0% | 0.6% | -4.0% | 6.8% | -1.7% | -0.4% | -9.6% |
| 2016 | 7.5% | 4.8% | -2.3% | -2.0% | -2.2% | 5.1% | 2.8% | -3.3% | -3.0% | -5.6% | -2.9% | 5.3% | +3.1% |
| 2015 | 9.7% | -2.8% | 2.9% | -8.1% | -1.9% | -3.7% | 3.5% | -4.3% | 3.5% | -2.2% | 5.5% | -4.9% | -4.4% |
| 2014 | -4.5% | 1.2% | -5.0% | -0.5% | 2.4% | 1.5% | -1.7% | 6.9% | 6.3% | -4.2% | 9.6% | 2.7% | +14.4% |
| 2013 | | | | | | 0.3% | -0.7% | -2.0% | -0.5% | 2.1% | 4.0% | 0.0% | +3.2% |

Follow us on LinkedIn:



www.rpm.se ; www.rpmfonder.se

RPM Evolving CTA Fund

Månadskommentarer JUN 2023

MÅNADSAVKASTNING (EFTER AVGIFTER) SEK Retail

| | JAN | FEB | MAR | APR | MAJ | JUN | JUL | AUG | SEP | OKT | NOV | DEC | ÅR |
|-------------|-------|-------|-------|-------|-------|-------|-------|-------|-------|-------|-------|-------|---------------|
| 2023 | -2.8% | 0.9% | -5.6% | 4.3% | 1.8% | 1.8% | | | | | | | +0.1% |
| 2022 | 2.6% | 3.2% | 10.8% | 6.0% | -1.4% | -0.3% | -0.4% | -0.1% | 5.4% | 0.5% | -4.7% | -0.1% | +22.5% |
| 2021 | -1.8% | 5.8% | 1.6% | 2.0% | 0.4% | -2.1% | -0.4% | -0.8% | -4.6% | 1.3% | -5.4% | -3.6% | -7.8% |
| 2020 | 4.9% | -2.3% | 1.0% | -1.2% | -1.4% | -2.3% | 4.0% | 0.7% | -1.3% | -2.6% | 4.0% | 3.7% | +6.7% |
| 2019 | -5.7% | -3.3% | 4.0% | 0.9% | 3.0% | 7.0% | 1.7% | 9.6% | -6.0% | -5.9% | 2.2% | -1.9% | +4.2% |
| 2018 | 13.1% | -9.1% | 0.6% | 1.0% | -1.0% | 2.5% | -0.5% | 1.7% | -0.5% | -3.5% | -5.4% | 3.8% | +1.1% |
| 2017 | -6.5% | 4.9% | -1.9% | -1.2% | -1.2% | -6.8% | 2.0% | 0.7% | -4.1% | 6.7% | -1.7% | -0.5% | -10.0% |
| 2016 | 7.2% | 4.3% | -2.2% | -2.0% | -2.3% | 5.0% | 2.6% | -3.2% | -3.0% | -5.5% | -2.9% | 5.1% | +2.4% |
| 2015 | | | | | -1.0% | -3.9% | 3.5% | -4.3% | 3.4% | -2.2% | 5.4% | -4.7% | -4.3% |

MÅNADSAVKASTNING (EFTER AVGIFTER) EUR

| | JAN | FEB | MAR | APR | MAJ | JUN | JUL | AUG | SEP | OKT | NOV | DEC | ÅR |
|-------------|-------|-------|-------|-------|-------|-------|-------|-------|-------|-------|-------|-------|---------------|
| 2023 | -2.8% | 0.9% | -5.6% | 4.4% | 1.9% | 1.8% | | | | | | | +0.2% |
| 2022 | 2.6% | 3.5% | 11.5% | 5.8% | -1.7% | -0.3% | -0.6% | 0.3% | 5.4% | 0.3% | -4.6% | -0.1% | +23.4% |
| 2021 | -1.8% | 5.8% | 1.5% | 2.1% | 0.4% | -2.2% | -0.4% | -0.8% | -4.7% | 1.3% | -5.3% | -3.5% | -7.8% |
| 2020 | 4.7% | -2.3% | 1.0% | -1.2% | -1.4% | -2.3% | 3.8% | 0.7% | -1.3% | -2.7% | 4.1% | 3.7% | +6.6% |
| 2019 | -5.6% | -3.3% | 4.0% | 0.8% | 2.9% | 6.9% | 1.6% | 9.4% | -6.0% | -5.9% | 2.2% | -1.8% | +4.1% |
| 2018 | 13.3% | -9.1% | 0.9% | 1.0% | -1.1% | 2.5% | -0.5% | 1.7% | -0.4% | -3.5% | -5.4% | 3.8% | +1.6% |
| 2017 | -6.5% | 5.0% | -1.8% | -1.2% | -1.2% | -6.8% | 2.0% | 0.7% | -4.0% | 6.7% | -1.7% | -0.4% | -9.8% |
| 2016 | 7.5% | 4.8% | -2.2% | -1.9% | -2.1% | 5.0% | 2.8% | -3.2% | -2.9% | -5.3% | -2.5% | 5.3% | +4.1% |
| 2015 | 9.5% | -2.9% | 2.9% | -8.0% | -1.8% | -3.7% | 3.4% | -4.4% | 3.6% | -2.1% | 5.6% | -4.9% | -4.3% |
| 2014 | -4.6% | 1.2% | -5.1% | -0.6% | 2.5% | 1.5% | -1.8% | 6.9% | 6.2% | -4.4% | 9.6% | 2.5% | +13.4% |
| 2013 | | | | | | 0.3% | -0.7% | -2.0% | -0.4% | 1.9% | 3.9% | -0.1% | +2.7% |

MÅNADSAVKASTNING (EFTER AVGIFTER) EUR Retail

| | JAN | FEB | MAR | APR | MAJ | JUN | JUL | AUG | SEP | OKT | NOV | DEC | ÅR |
|-------------|-------|------|-------|------|-------|-------|-------|------|------|------|--------|-------|---------------|
| 2023 | -2.8% | 0.9% | -5.7% | 4.4% | 1.8% | 1.8% | | | | | | | +0.1% |
| 2022 | 2.5% | 3.5% | 11.1% | 5.8% | -1.4% | -0.3% | -0.6% | 0.3% | 5.4% | 0.2% | -4.5% | -0.1% | +22.8% |
| 2021 | | | | | | | | | | | -4.5%* | -3.5% | -7.8% |

*EUR Retail klassen startade 2021-11-15

Follow us on LinkedIn:



www.rpm.se ; www.rpmfonder.se

RPM Evolving CTA Fund

Månadskommentarer JUN 2023

MÅNADSAVKASTNING (EFTER AVGIFTER) CHF

| | JAN | FEB | MAR | APR | MAJ | JUN | JUL | AUG | SEP | OKT | NOV | DEC | ÅR |
|------|-------|-------|-------|-------|-------|-------|-------|-------|-------|-------|-------|-------|--------|
| 2023 | -2.9% | 0.8% | -5.9% | 4.2% | 1.7% | 1.6% | | | | | | | -0.7% |
| 2022 | 2.3% | 3.5% | 11.6% | 6.0% | -1.7% | -0.4% | -0.5% | 0.3% | 5.2% | 0.2% | -4.7% | -0.2% | +22.9% |
| 2021 | -1.8% | 5.8% | 1.5% | 2.1% | 0.4% | -2.2% | -0.4% | -0.9% | -4.7% | 1.3% | -5.2% | -3.5% | -7.9% |
| 2020 | 4.6% | -2.3% | 1.0% | -1.2% | -1.5% | -2.4% | 3.8% | 0.7% | -1.3% | -2.7% | 4.1% | 3.7% | +6.3% |
| 2019 | -5.7% | -3.3% | 4.0% | 0.8% | 2.8% | 6.8% | 1.6% | 9.3% | -6.0% | -6.0% | 2.2% | -1.9% | +3.3% |
| 2018 | 13.4% | -9.0% | 0.6% | 1.0% | -1.0% | 2.5% | -0.5% | 1.6% | -0.5% | -3.6% | -5.5% | 3.7% | +1.2% |
| 2017 | -6.6% | 4.9% | -1.8% | -1.2% | -1.2% | -6.8% | 2.0% | 0.6% | -4.1% | 6.7% | -1.7% | -0.5% | -10.3% |
| 2016 | 7.5% | 4.7% | -2.3% | -2.0% | -2.2% | 4.8% | 2.7% | -3.3% | -3.0% | -5.5% | -2.8% | 5.2% | +3.0% |
| 2015 | 7.8% | -2.9% | 2.7% | -8.1% | -1.9% | -3.9% | 3.4% | -4.5% | 3.5% | -2.2% | 5.6% | -5.1% | -6.7% |
| 2014 | -4.6% | 1.2% | -5.1% | -0.6% | 2.5% | 1.4% | -1.8% | 6.9% | 6.5% | -4.3% | 9.6% | 2.5% | +13.7% |
| 2013 | | | | 2.5% | 0.9% | -2.0% | -0.8% | -2.1% | -0.4% | 1.9% | 4.0% | -0.1% | 3.9% |

OM RPM

RPM grundades 1993 och har från starten varit helt dedikerad till CTA-investeringar och risk management. Vi är ett oberoende bolag med 10 medarbetare i Stockholm och med representation i ytterligare 5 länder. Vi är reglerade av Finansinspektionen som AIFM (förvaltare av Alternativa Investeringsfonder) och är medlem i Alternative Investment Management Association (AIMA). Totalt förvaltar och rådgiver vi ca 1 miljard USD.

Våra multi-CTA fonder och mandat har över åren levererat attraktiv riskjusterad avkastning. RPM bidrar med värde i tre steg; 1) Val av CTAs, 2) riskallokering mellan valda CTAs och 3) aktiva riskökningar/minskningar baserade på våra indikatorer och marknadsvy.

Genom åren har RPM levererat multi-CTA lösningar och fonder för främst större banker, pensionsfonder och andra finansiella institutioner i Europa och Asien, och hjälpt dessa att effektivt diversifiera och, i tider av kris på aktiemarknaden, erbjudit skydd till deras traditionella innehav.

Kontakta oss gärna om du vill höra mer!

KONTAKTA OSS: RPM Risk & Portfolio Management AB
Mail: info@rpm.se, Tel: +46 8 440 69 00
Adress: Tyska Brinken 30, 111 27 Stockholm, Sweden
Webb: www.rpm.se ; www.rpmfonder.se

Följ oss på LinkedIn:



VIKTIG INFORMATION

Detta material utgör inte investeringsrådgivning. En investerare som överväger att investera i fonden bör noggrant läsa fondens faktablad, prospekt och informationsbroschyr innehållande fondbestämmelserna. Dessa dokument finns tillgängliga på RPMs hemsida, www.rpmfonder.se.

Att placera i fonder innebär en risk. Historisk avkastning är ingen garanti för framtida avkastning. De pengar som placeras i fonden kan både öka och minska i värde och det är inte säkert att du får tillbaka hela det insatta kapitalet.

Follow us on LinkedIn:



www.rpm.se ; www.rpmfonder.se