

RPM Evolving CTA Fund

Månadskommentarer JUN 2022

VARFÖR CTAs

Tre huvudargument för att investera med CTAs:

Avkastning

Sedan millennieskiftet har CTAs (Soc Gen CTA Index) haft en avkastning jämförbar med globala aktier (MSCI World Total Return Gross) men till betydligt lägre risk (volatilitet).

Diversifiering

CTAs avkastning kommer från en mängd olika marknader och sektorer, och från både långa (tjänar på stigande priser) och korta (tjänar på fallande priser) positioner. Detta gör CTAs okorrelerade till aktier och traditionella aktie/ränteporföljer över tiden.

Skydd när börsen faller

Under större utdragna nedgångar på aktiemarknaden har CTAs levererat stark avkastning (Crisis Alpha) och därmed varit en effektiv hedge till traditionella investeringar och även till de flesta hedgefondstrategier.

MÅNADSKOMMENTARER

I juni 2022 var RPM Evolving CTA Fund ner 0.2%, eftersom de vinster som gjordes i obligationsmarknaderna under de första två veckorna försvann under andra halvan av månaden när inflationsoron gav vika för rädsla för lågkonjunktur efter svagare ekonomisk statistik. Resultatet var blandat mellan förvaltare och substrategier.

CTA-KOMMENTAR

Trendföljare ("TF"): De flesta trendföljande förvaltarna avslutade månaden i positivt territorium då vinster i obligationer, energi- och valutasektorerna uppvägde förlusterna i aktier. TF1 var upp då vinster i aktier kompenserade förluster i energi och valutor. TF5 var tydligt ner, främst på grund av förluster i råvaror.

Kortsiktiga CTAs ("ST") och Råvaru-CTAs ("COM"): De flesta diversifierande förvaltare var också upp med några smärtsamma undantag. När det gäller kortsiktig handel steg både ST1 och ST2 på grund av uppgångar i obligationer respektive aktieindex. ST3 avslutade månaden i negativt territorium på grund av förluster i aktier. Energispecialisten COM1 var ner.

Fundamentala ("FT"): När det gäller fundamentala förvaltare, var FT1 upp i princip över alla sektorer medan FT2 var ner eftersom vinsterna i obligationer och energikontrakt åts upp av förluster i valutor och aktier.

VARFÖR RPM EVOLVING CTA FUND

RPM Evolving CTA Fund är en prisbelönt multi-CTA fond vars förvaltning bygger på observationen att yngre CTAs med ett förhållandevis litet kapital under förvaltning i genomsnitt levererar en högre riskjusterad avkastning än sina större, mer välkända branschkollegor. Fonden passar investerare som vill ha en diversifierad CTA-portfölj med tonvikt på Crisis Alpha.

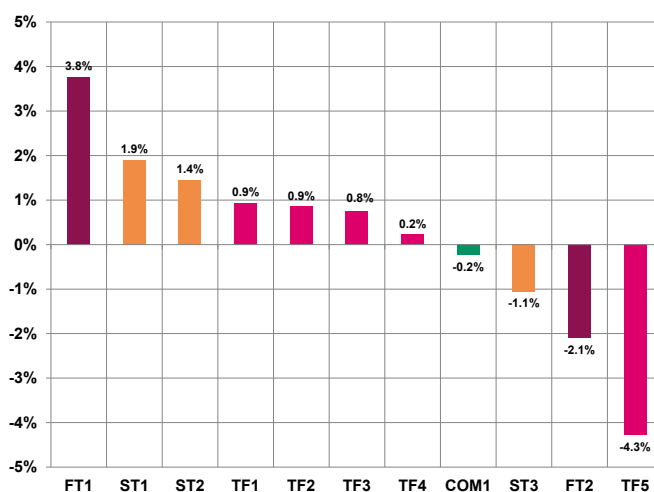
Genom en gedigen och systematisk process identifierar RPM de CTAs som bedöms ha förutsättningar att bli nästa generations branschledare. CTAs som klassificeras som "Evolving" har 1-7 års erfarenhet och mellan USD 20 miljoner till 1 miljard under förvaltning.

Fonden domineras av trendföljare (TF) som har visat en god förmåga att leverera Crisis Alpha i tider av utdragna börsfall och finansiell oro. Dessa förvaltare balanseras av kortsiktiga CTAs (ST), Råvaru-CTAs (COM) samt CTAs som drivs av fundamentala faktorer (FT). Detta för att öka fondens diversifiering. Alla förvaltare är systematiska och modelldrivna. CTAs byts ut i enlighet med fondens filosofi gällande storlek och ålder, samt baserat på prestation.

Med hjälp av egenutvecklade indikatorer samt 25 års erfarenhet från CTA-investeringar, skapar RPM värde i fonden genom; 1) val av CTAs, 2) riskallokering mellan CTAs, 3) riskökningar/riskminskningar baserade på vår syn på marknaden.

| RPM EVOLVING CTA FUND | MÅN | ÅR |
|-----------------------|--------|--------|
| SEK Inst | -0.21% | 23.25% |
| SEK Retail | -0.35% | 22.17% |

CTA-AVKASTNING (MÅNAD)



Follow us on LinkedIn:

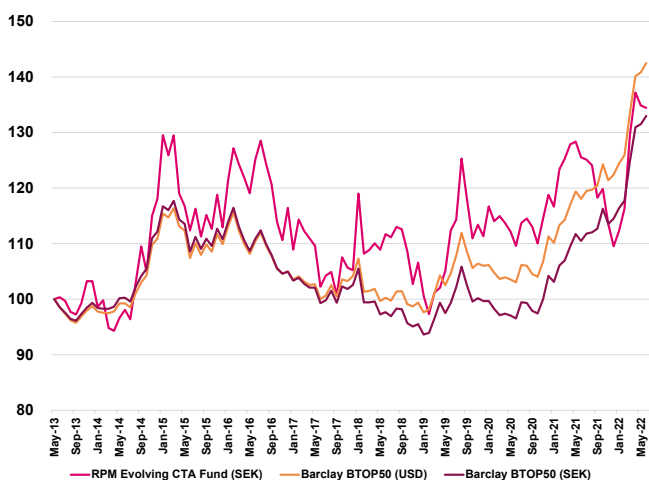


www.rpm.se ; www.rpmfonder.se

RPM Evolving CTA Fund

Månadskommentarer JUN 2022

RPM EVOLVING CTA FUND VS. CTAS

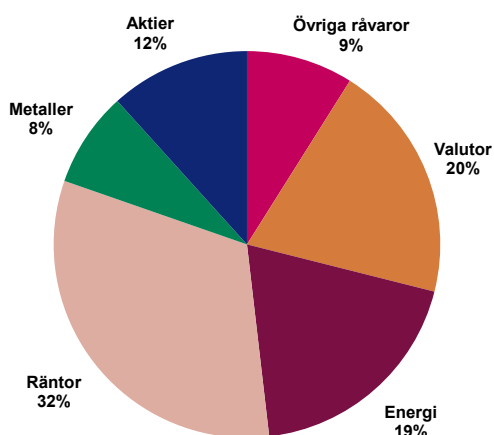


NYCKELTAL (JUN-13 TILL JUN-22)

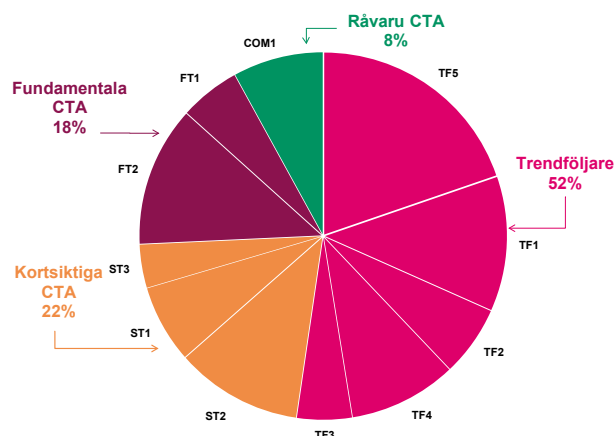
| | RPM Evolving (SEK) | Barclay BTOP50 (SEK)* | Barclay BTOP50 (USD) |
|--------------------------|--------------------|-----------------------|----------------------|
| Total Avkastning | 34.4% | 33.0% | 42.5% |
| Årlig Avkastning | 3.3% | 3.2% | 4.0% |
| Bästa Månad | Jan-18 | Mar-22 | Mar-22 |
| Bästa Månadsavkastning | 13.1% | 6.1% | 6.1% |
| Sämsta Månad | Feb-18 | Feb-18 | Feb-18 |
| Sämsta Månadsavkastning | -9.1% | -5.8% | -5.6% |
| Årlig Volatilitet (risk) | 14.8% | 7.2% | 7.1% |
| Största Värdeinsänkning | -24.9% | -20.5% | -16.1% |

*Barclay BTOP50 (SEK) är det USD denominerade jämförelseindexet valutasäkrat till SEK.

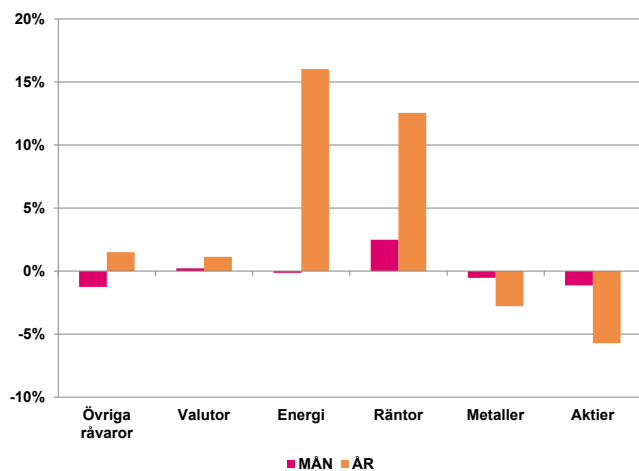
SEKTOREXPONERING (VID MÅNADSSKIFTET)



CTA-ALLOKERING (VID MÅNADSSKIFTET)



SEKTORAVKASTNING MÅN/ÅR



BÄSTA/SÄMSTA POSITIONER (PNL) MÅN

| KONTRAKT | LÅNG/KORT | BIDRAG |
|------------------|-----------|--------|
| WTICAL | S | 1.34% |
| RBOB GASOLINE | L | 0.52% |
| US 10YR NTE | S | 0.46% |
| EURIBOR 3M | S | 0.41% |
| EURO BUXL | S | 0.39% |
| LIGHT CRUDE | L | -0.39% |
| BRAZIL REAL | L | -0.39% |
| Micro E-Mini S&P | L | -0.47% |
| NATURAL GAS | L | -0.47% |
| BRENT CRUDE | L | -1.28% |

Follow us on LinkedIn:

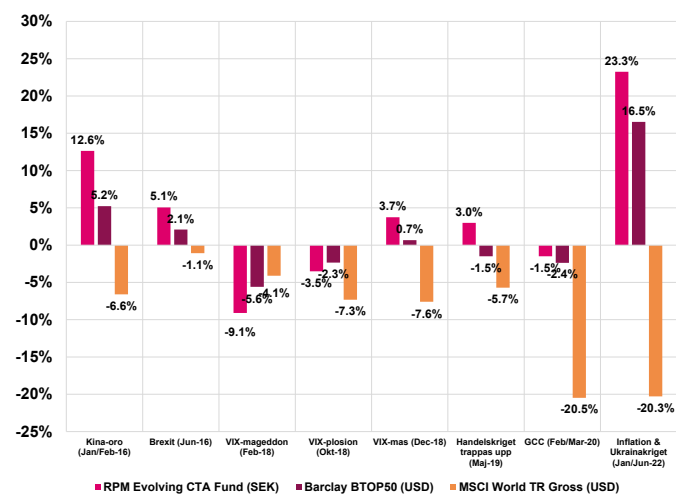


www.rpm.se ; www.rpmfonder.se

RPM Evolving CTA Fund

Månadskommentarer JUN 2022

AVKASTNING UNDER KRISER (FRÅN JUN-13)



FONDFAKTA

Legalt namn

RPM Evolving CTA Fund (en delfond i European SICAV Alliance)

Legal struktur

Luxemburg SICAV Part II / AIF

Förvaltare

RPM Risk & Portfolio Management AB

Förvaringsinstitut

Quintet Private Banking

Administrator

European Fund Administration Luxembourg

Revisor

EY (Luxembourg)

Handel

Daglig

Dagliga NAV och rapportering

Dagliga NAV finns på www.rpmfonder.se. För institutionella investerare finns utförlig rapportering på <https://dynamic.rpm.se> (lösenordsskyddat)

TILLGÄNGLIGA KLASSER

| ANDELSKASS | ISIN | BLOOMBERG | MIN INV | TILLÄGGSINV | FÖRVALTNINGSavgIFT | PRESTATIONSbaserad avg |
|------------|--------------|------------|-----------|-------------|--------------------|------------------------|
| SEK I | LU0396591157 | ESODIEI LX | 5,000,000 | 100,000 | 1.0% | 5.0% |
| SEK R | LU1193396774 | ESODIER LX | 1,000 | 100 | 1.2% | 5.0% |
| EUR I | LU0396591314 | ESODIFI LX | 50,000 | 1,000 | 1.0% | 5.0% |
| EUR R | LU2402145986 | ESRECFR LX | 1,000 | 100 | 1.0% | 5.0% |
| CHF I | LU0473912292 | ESODING LX | 500,000 | 10,000 | 1.0% | 5.0% |

MÅNADSAVKASTNING (EFTER AVGIFTER) SEK Inst

| | JAN | FEB | MAR | APR | MAJ | JUN | JUL | AUG | SEP | OKT | NOV | DEC | ÅR |
|------|-------|-------|-------|-------|-------|-------|-------|-------|-------|-------|-------|-------|--------|
| 2022 | 2.6% | 3.6% | 11.6% | 5.9% | -1.6% | -0.2% | | | | | | | +23.3% |
| 2021 | -1.8% | 5.8% | 1.6% | 2.10% | 0.4% | -2.3% | -0.4% | -0.9% | -4.6% | 1.3% | -5.4% | -3.5% | -7.9% |
| 2020 | 4.8% | -2.3% | 0.8% | -1.1% | -1.3% | -2.3% | 3.8% | 0.7 | -1.3% | -2.7% | 4.1% | 3.7% | +6.7% |
| 2019 | -5.6% | -3.3% | 4.0% | 0.9% | 3.0% | 6.9% | 1.7% | 9.6% | -6.0% | -5.9% | 2.2% | -1.8% | +4.5% |
| 2018 | 13.1% | -9.1% | 0.6% | 1.1% | -1.1% | 2.6% | -0.5% | 1.7% | -0.4% | -3.5% | -5.4% | 3.8% | +1.3% |
| 2017 | -6.5% | 5.0% | -1.8% | -1.2% | -1.2% | -6.7% | 2.0% | 0.6% | -4.0% | 6.8% | -1.7% | -0.4% | -9.6% |
| 2016 | 7.5% | 4.8% | -2.3% | -2.0% | -2.2% | 5.1% | 2.8% | -3.3% | -3.0% | -5.6% | -2.9% | 5.3% | +3.1% |
| 2015 | 9.7% | -2.8% | 2.9% | -8.1% | -1.9% | -3.7% | 3.5% | -4.3% | 3.5% | -2.2% | 5.5% | -4.9% | -4.4% |
| 2014 | -4.5% | 1.2% | -5.0% | -0.5% | 2.4% | 1.5% | -1.7% | 6.9% | 6.3% | -4.2% | 9.6% | 2.7% | +14.4% |
| 2013 | | | | | | 0.3% | -0.7% | -2.0% | -0.5% | 2.1% | 4.0% | 0.0% | +3.2% |

Follow us on LinkedIn:



www.rpm.se ; www.rpmfonder.se

RPM Evolving CTA Fund

Månadskommentarer JUN 2022

MÅNADSAVKASTNING (EFTER AVGIFTER) SEK Retail

| | JAN | FEB | MAR | APR | MAJ | JUN | JUL | AUG | SEP | OKT | NOV | DEC | ÅR |
|-------------|-------|-------|-------|-------|-------|-------|-------|-------|-------|-------|-------|-------|---------------|
| 2022 | 2.6% | 3.2% | 10.8% | 6.0% | -1.4% | -0.3% | | | | | | | +22.2% |
| 2021 | -1.8% | 5.8% | 1.6% | 2.0% | 0.4% | -2.1% | -0.4% | -0.8% | -4.6% | 1.3% | -5.4% | -3.6% | -7.8% |
| 2020 | 4.9% | -2.3% | 1.0% | -1.2% | -1.4% | -2.3% | 4.0% | 0.7% | -1.3% | -2.6% | 4.0% | 3.7% | +6.7% |
| 2019 | -5.7% | -3.3% | 4.0% | 0.9% | 3.0% | 7.0% | 1.7% | 9.6% | -6.0% | -5.9% | 2.2% | -1.9% | +4.2% |
| 2018 | 13.1% | -9.1% | 0.6% | 1.0% | -1.0% | 2.5% | -0.5% | 1.7% | -0.5% | -3.5% | -5.4% | 3.8% | +1.1% |
| 2017 | -6.5% | 4.9% | -1.9% | -1.2% | -1.2% | -6.8% | 2.0% | 0.7% | -4.1% | 6.7% | -1.7% | -0.5% | -10.0% |
| 2016 | 7.2% | 4.3% | -2.2% | -2.0% | -2.3% | 5.0% | 2.6% | -3.2% | -3.0% | -5.5% | -2.9% | 5.1% | +2.4% |
| 2015 | | | | | -1.0% | -3.9% | 3.5% | -4.3% | 3.4% | -2.2% | 5.4% | -4.7% | -4.3% |

MÅNADSAVKASTNING (EFTER AVGIFTER) EUR

| | JAN | FEB | MAR | APR | MAJ | JUN | JUL | AUG | SEP | OKT | NOV | DEC | ÅR |
|-------------|-------|-------|-------|-------|-------|-------|-------|-------|-------|-------|-------|-------|---------------|
| 2022 | 2.6% | 3.5% | 11.5% | 5.8% | -1.7% | -0.3% | | | | | | | +22.7% |
| 2021 | -1.8% | 5.8% | 1.5% | 2.1% | 0.4% | -2.2% | -0.4% | -0.8% | -4.7% | 1.3% | -5.3% | -3.5% | -7.8% |
| 2020 | 4.7% | -2.3% | 1.0% | -1.2% | -1.4% | -2.3% | 3.8% | 0.7% | -1.3% | -2.7% | 4.1% | 3.7% | +6.6% |
| 2019 | -5.6% | -3.3% | 4.0% | 0.8% | 2.9% | 6.9% | 1.6% | 9.4% | -6.0% | -5.9% | 2.2% | -1.8% | +4.1% |
| 2018 | 13.3% | -9.1% | 0.9% | 1.0% | -1.1% | 2.5% | -0.5% | 1.7% | -0.4% | -3.5% | -5.4% | 3.8% | +1.6% |
| 2017 | -6.5% | 5.0% | -1.8% | -1.2% | -1.2% | -6.8% | 2.0% | 0.7% | -4.0% | 6.7% | -1.7% | -0.4% | -9.8% |
| 2016 | 7.5% | 4.8% | -2.2% | -1.9% | -2.1% | 5.0% | 2.8% | -3.2% | -2.9% | -5.3% | -2.5% | 5.3% | +4.1% |
| 2015 | 9.5% | -2.9% | 2.9% | -8.0% | -1.8% | -3.7% | 3.4% | -4.4% | 3.6% | -2.1% | 5.6% | -4.9% | -4.3% |
| 2014 | -4.6% | 1.2% | -5.1% | -0.6% | 2.5% | 1.5% | -1.8% | 6.9% | 6.2% | -4.4% | 9.6% | 2.5% | +13.4% |
| 2013 | | | | | | 0.3% | -0.7% | -2.0% | -0.4% | 1.9% | 3.9% | -0.1% | +2.7% |

MÅNADSAVKASTNING (EFTER AVGIFTER) EUR Retail

| | JAN | FEB | MAR | APR | MAJ | JUN | JUL | AUG | SEP | OKT | NOV | DEC | ÅR |
|-------------|------|------|-------|------|-------|-------|-----|-----|-----|-----|--------|-------|---------------|
| 2022 | 2.5% | 3.5% | 11.1% | 5.8% | -1.4% | -0.3% | | | | | | | +22.2% |
| 2021 | | | | | | | | | | | -4.5%* | -3.5% | -7.8% |

*EUR Retail klassen startade 2021-11-15

Follow us on LinkedIn:



www.rpm.se ; www.rpmfonder.se

RPM Evolving CTA Fund

Månadskommentarer JUN 2022

MÅNADSAVKASTNING (EFTER AVGIFTER) CHF

| | JAN | FEB | MAR | APR | MAJ | JUN | JUL | AUG | SEP | OKT | NOV | DEC | ÅR |
|-------------|-------|-------|-------|-------|-------|-------|-------|-------|-------|-------|-------|-------|---------------|
| 2022 | 2.3% | 3.5% | 11.6% | 6.0% | -1.7% | -0.4% | | | | | | | +22.8% |
| 2021 | -1.8% | 5.8% | 1.5% | 2.1% | 0.4% | -2.2% | -0.4% | -0.9% | -4.7% | 1.3% | -5.2% | -3.5% | -7.9% |
| 2020 | 4.6% | -2.3% | 1.0% | -1.2% | -1.5% | -2.4% | 3.8% | 0.7% | -1.3% | -2.7% | 4.1% | 3.7% | +6.3% |
| 2019 | -5.7% | -3.3% | 4.0% | 0.8% | 2.8% | 6.8% | 1.6% | 9.3% | -6.0% | -6.0% | 2.2% | -1.9% | +3.3% |
| 2018 | 13.4% | -9.0% | 0.6% | 1.0% | -1.0% | 2.5% | -0.5% | 1.6% | -0.5% | -3.6% | -5.5% | 3.7% | +1.2% |
| 2017 | -6.6% | 4.9% | -1.8% | -1.2% | -1.2% | -6.8% | 2.0% | 0.6% | -4.1% | 6.7% | -1.7% | -0.5% | -10.3% |
| 2016 | 7.5% | 4.7% | -2.3% | -2.0% | -2.2% | 4.8% | 2.7% | -3.3% | -3.0% | -5.5% | -2.8% | 5.2% | +3.0% |
| 2015 | 7.8% | -2.9% | 2.7% | -8.1% | -1.9% | -3.9% | 3.4% | -4.5% | 3.5% | -2.2% | 5.6% | -5.1% | -6.7% |
| 2014 | -4.6% | 1.2% | -5.1% | -0.6% | 2.5% | 1.4% | -1.8% | 6.9% | 6.5% | -4.3% | 9.6% | 2.5% | +13.7% |

OM RPM

RPM grundades 1993 och har från starten varit helt dedikerad till CTA-investeringar och risk management. Vi är ett oberoende bolag med 10 medarbetare i Stockholm och med representation i ytterligare 5 länder. Vi är reglerade av Finansinspektionen som AIFM (förvaltare av Alternativa Investeringsfonder) och är medlem i Alternative Investment Management Association (AIMA). Totalt förvaltar och rådgiver vi ca 1 miljard USD.

Våra multi-CTA fonder och mandat har över åren levererat attraktiv riskjusterad avkastning. RPM bidrar med värde i tre steg; 1) Val av CTAs, 2) riskallokering mellan valda CTAs och 3) aktiva riskökningar/minskningar baserade på våra indikatorer och marknadsvy.

Genom åren har RPM levererat multi-CTA lösningar och fonder för främst större banker, pensionsfonder och andra finansiella institutioner i Europa och Asien, och hjälpt dessa att effektivt diversifiera och, i tider av kris på aktiemarknaden, erbjudit skydd till deras traditionella innehav.

Kontakta oss gärna om du vill höra mer!

KONTAKTA OSS: RPM Risk & Portfolio Management AB

Mail: info@rpm.se, Tel: +46 8 440 69 00

Adress: Tyska Brinken 30, 111 27 Stockholm, Sweden

Webb: www.rpm.se ; www.rpmfonder.se

Följ oss på LinkedIn:



VIKTIG INFORMATION

Detta material utgör inte investeringsrådgivning. En investerare som överväger att investera i fonden bör noggrant läsa fondens faktablad, prospekt och informationsbroschyr innehållande fondbestämmelserna. Dessa dokument finns tillgängliga på RPMs hemsida, www.rpmfonder.se.

Att placera i fonder innebär en risk. Historisk avkastning är ingen garanti för framtida avkastning. De pengar som placeras i fonden kan både öka och minska i värde och det är inte säkert att du får tillbaka hela det insatta kapitalet.

Follow us on LinkedIn:



www.rpm.se ; www.rpmfonder.se