

RPM Evolving CTA Fund

Månadskommentarer JUN 2021

VARFÖR CTAs

Tre huvudargument för att investera med CTAs:

Avkastning

Sedan millennieskiftet har CTAs (Soc Gen CTA Index) haft en avkastning jämförbar med globala aktier (MSCI World Total Return Gross) men till betydligt lägre risk (volatilitet).

Diversifiering

CTAs avkastning kommer från en mängd olika marknader och sektorer, och från både långa (tjänar på stigande priser) och korta (tjänar på fallande priser) positioner. Detta gör CTAs okorrelerade till aktier och traditionella aktie/ränte-portföljer över tiden.

Skydd när börsen faller

Under större utdragna nedgångar på aktiemarknaden har CTAs levererat stark avkastning (Crisis Alpha) och därmed varit en effektiv hedge till traditionella investeringar och även till de flesta hedgefondstrategier.

VARFÖR RPM EVOLVING CTA FUND

RPM Evolving CTA Fund är en prisbelönt multi-CTA fond vars förvaltning bygger på observationen att yngre CTAs med ett förhållandevis litet kapital under förvaltning i genomsnitt levererar en högre riskjusterad avkastning än sina större, mer välkända branschkollegor. Fonden passar investerare som vill ha en diversifierad CTA-portfölj med tonvikt på Crisis Alpha.

Genom en gedigen och systematisk process identifierar RPM de CTAs som bedöms ha förutsättningar att bli nästa generations branschledare. CTAs som klassificeras som "Evolving" har 1-7 års erfarenhet och mellan USD 20 miljoner till 1 miljard under förvaltning.

Fonden domineras av trendföljare som har visat en god förmåga att leverera Crisis Alpha i tider av utdragna börsfall och finansiell oro. Dessa förvaltare balanseras av kortsiktiga CTAs, Volatilitets CTAs (VIX) samt CTAs som drivs av fundamentala faktorer. Detta för att öka fondens diversifiering. Alla förvaltare är systematiska och modelldrivna. CTAs byts ut i enlighet med fondens filosofi gällande storlek och ålder, samt baserat på prestation.

Med hjälp av egenutvecklade indikatorer samt 25 års erfarenhet från CTA-investeringar, skapar RPM värde i fonden genom; 1) val av CTAs, 2) riskallokering mellan CTAs, 3) riskökningar/riskminskningar baserade på vår syn på marknaden.

MÅNADSKOMMENTARER

I juni 2021 var RPM Evolving CTA Fund (E SEK) ner 2.3% då hökaktiga Federal Reserve-prognoser förvånade och oroade finansmarknaderna, vilket ledde till kraftiga men tillfälliga marknadsvändningar under månaden. Vid månadsskiftet var vinster i energi och aktier inte tillräckliga för att balansera förlusterna i obligationer, valutor och mjuka råvaror. Trendföljande förvaltare var ner över hela linjen medan diversifierande strategier hade blandat resultat.

Tidsseriemomentum (TSMOM), mätt som RPM:s MDI, minskade kontinuerligt under hela månaden, men särskilt under den tredje veckan när hökaktiga Fed-kommentarer skrämde marknadsaktörerna vilket utlöste ett par smärtsamma vändningar.

När det gäller finansiella marknaderna, steg obligationer och aktier under den första halvan av månaden på förhoppningar om att den globala ekonomiska återhämtningen skulle fortsätta att ta fart, samtidigt som man satsade på att eventuell överhettning skulle uppvägas av fortsatt monetär stimulus. Men i tredje veckan steg räntorna, aktierna sjönk, VIX spikade och US-dollar noterade sin största 2-dagars vinst för året efter att den amerikanska centralbanken hade chockat investerare när de signalerade en räntehöjning ett helt år tidigare än tidigare förväntat. Mot slutet av månaden återhämtade sig dock aktiemarknaderna medan räntorna och dollarn föll tillbaka igen, eftersom Fed backade på sina egna hökaktiga kommentarer och då entusiasmen för president Bidens infrastrukturuppbyggnad uppvägs oron över ännu en mycket högre inflation än förväntat i USA.

När det gäller råvaror och metaller har de uppvisat liknande vändningar under månaden i kölvattnet av ovannämnda Fed-förvirring. Men uppgången i oljepriset fortsatte nästan oförminskat efter en kraftig återhämtning av europeiska flygresor inför EU:s införande av vaccinspass den 1 juli.

Outlook: Sammantaget förblir makroutsikterna ganska positiva med den senaste amerikanska infrastrukturuppbyggnaden som ger ännu mer bränsle. Men när reflationsåterhämtningen fortsätter fokuserar marknadsaktörerna mer och mer på centralbanksåtgärder. Det är inte osannolikt att det nuvarande rallyt fortsätter, men en marknadsmiljö som utsätts för (oväntade) centralbankskommentarer är mer benägen att plötsligt vända. För tillfället förblir RPM-indikatorer neutrala till negativa och därmed hålls portföljriskerna oförändrat på långsiktiga genomsnittsnivåer.

RPM EVOLVING CTA FUND	MÅN	ÅR
SEK Inst	-2.25%	5.73%
SEK Retail	-2.11%	5.85%

RPM Evolving CTA Fund

Månadskommentarer JUN 2021

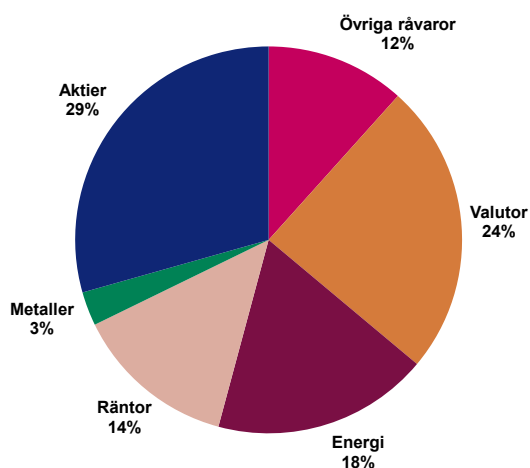
CTA-KOMMENTAR

Trendföljare ("TF"): Alla trendföljare slutade månaden i negativt territorium. TF1, TF2, TF3 och TF4 var ner då vinster i energi och aktier uppvägdes av förluster i övriga sektorer. Notera att TF4 stängde i slutet av månaden. TF5 genererade negativt resultat när förluster ackumulerades i alla sektorer. TF6 var också ner då vinster i valutor och aktier komprimerades av förluster i räntemarknader.

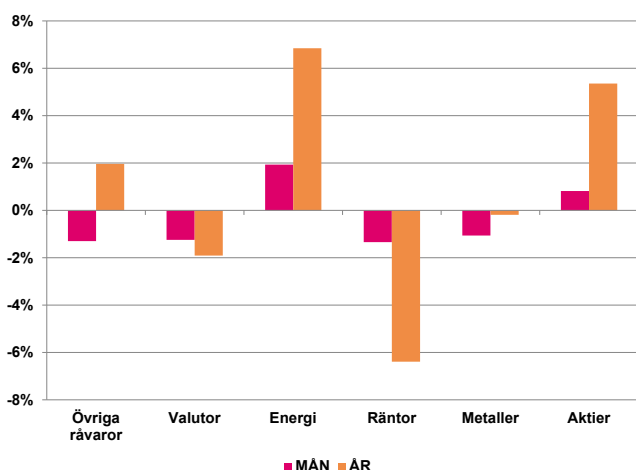
Kortsiktiga CTAs ("ST") och Volatilitets-CTAs ("VIX"): Diversifierande förvaltare hade blandade resultat. När det gäller kortsiktiga strategier var ST1 neutrala då vinster i energi och metaller balanserade förluster i obligationer och råvaror. ST2 var ner främst på grund av förluster i aktier. ST3 genererade förluster i metaller och råvaror som uttraderade vinster i energi och aktier. VIX1 var neutrala medan VIX2 var ner.

Systematiskt Fundamentala ("FT"): Fundamentala förvaltare genererade dock stark avkastning återigen. FT1 var i princip upp i alla sektorer. FT2 genererade också positiv avkastning främst på grund av vinster i obligationer, energi och aktieindex.

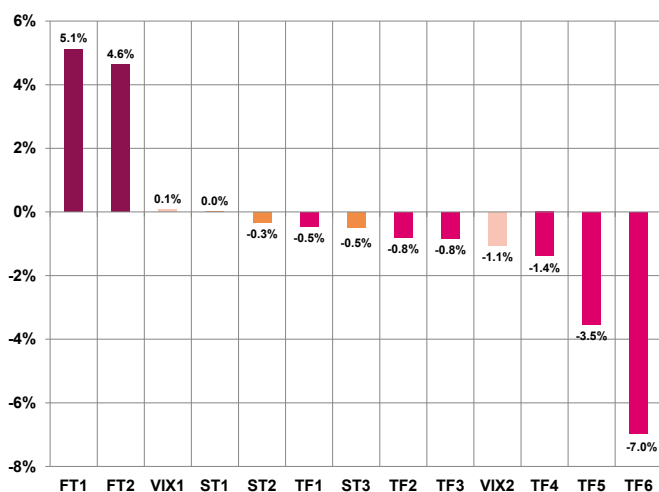
SEKTOREXPONERING (VID MÅNADSSKIFTET)



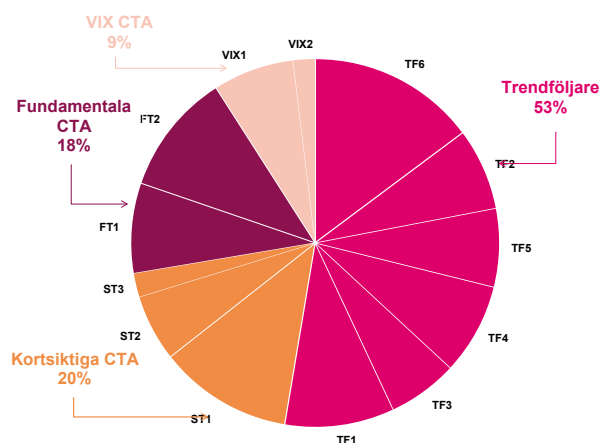
SEKTORAVKASTNING MÅN/ÅR



CTA-AVKASTNING (MÅNAD)



CTA-ALLOKERING (VID MÅNADSSKIFTET)



BÄSTA/SÄMSTA POSITIONER (PNL) MÅN

KONTRAKT	LÅNG/KORT	BIDRAG
BRENT CRUDE	L	0.91%
NATURAL GAS	L	0.61%
AUD/USD	S	0.39%
NASD E-MINI	L	0.36%
IMM EMINI NSDQ	L	0.34%
USD/ZAR	S	-0.39%
100 OZ GOLD	L	-0.41%
SOYBEANS	L	-0.41%
US T BONDS	S	-0.42%
3-MTH EURO\$	L	-0.44%

Follow us on LinkedIn:

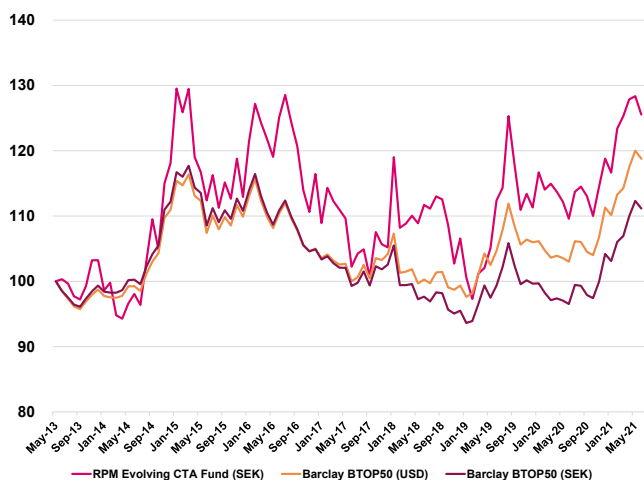


www.rpm.se ; www.rpmfonder.se

RPM Evolving CTA Fund

Månadskommentarer JUN 2021

RPM EVOLVING CTA FUND VS. CTAs & AKTIER

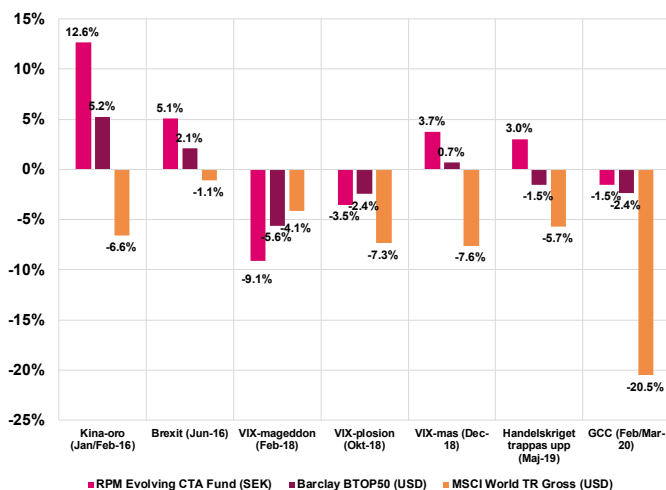


NYCKELTAL (JUN-13 TILL JUN-21)

	RPM Evolving (SEK)	Barclay BTOP50 (SEK)*	Barclay BTOP50 (USD)
Total Avkastning	28.4%	11.1%	18.8%
Årlig Avkastning	3.2%	1.3%	2.2%
Bästa Månad	Jan-18	Nov-14	Nov-14
Bästa Månadsavkastning	13.1%	5.2%	5.2%
Sämsta Månad	Feb-18	Feb-18	Feb-18
Sämsta Månadsavkastning	-9.1%	-5.8%	-5.6%
Årlig Volatilitet (risk)	14.7%	7.0%	6.9%
Största Värdeinsänkning	-24.9%	-20.5%	-16.1%

*Barclay BTOP50 (SEK) är det USD denominerade jämförelseindexet valutasäkrat till SEK.

AVKASTNING UNDER KRISER (FRÅN JUN-13)



FONDFAKTA

Legalt namn

RPM Evolving CTA Fund (en delfond i European SICAV Alliance)

Legal struktur

Luxemburg SICAV Part II / AIF

Förvaltare

RPM Risk & Portfolio Management AB

Förvaringsinstitut och administratör

CACEIS Bank Luxembourg

Revisor

KPMG (Luxembourg)

Handel

Daglig

Dagliga NAV och rapportering

Dagliga NAV finns på www.rpmfonder.se. För institutionella investerare finns utförlig rapportering på <https://dynamic.rpm.se> (lösenordsskyddat)

TILLGÄNGLIGA KLASSER

ANDELSKLASS	ISIN	BLOOMBERG	MIN INV	TILLÄGGSINV	FÖRVALTNINGSVAVGIFT	PRESTATIONSBASERAD AVG
SEK I	LU0396591157	ESODIEI LX	5,000,000	100,000	1.0%	5.0%
SEK R	LU1193396774	ESODIER LX	1,000	100	1.2%	5.0%
EUR I	LU0396591314	ESODIFI LX	50,000	1,000	1.0%	5.0%
CHF I	LU0473912292	ESODING LX	500,000	10,000	1.0%	5.0%
USD I	LU0536042269	EURALAI LX	500,000	10,000	1.0%	5.0%

Follow us on LinkedIn:



www.rpm.se ; www.rpmfonder.se

RPM Evolving CTA Fund

Månadskommentarer JUN 2021

MÅNADSAVKASTNING (EFTER AVGIFTER) SEK Inst

	JAN	FEB	MAR	APR	MAY	JUN	JUL	AUG	SEP	OCT	NOV	DEC	ÅR
2021	-1.8%	5.8%	1.6%	2.10%	0.4%	-2.3%							+5.7%
2020	4.8%	-2.3%	0.8%	-1.1%	-1.3%	-2.3%	3.8%	0.7	-1.3%	-2.7%	4.1%	3.7%	+6.7%
2019	-5.6%	-3.3%	4.0%	0.9%	3.0%	6.9%	1.7%	9.6%	-6.0%	-5.9%	2.2%	-1.8%	+4.5%
2018	13.1%	-9.1%	0.6%	1.1%	-1.1%	2.6%	-0.5%	1.7%	-0.4%	-3.5%	-5.4%	3.8%	+1.3%
2017	-6.5%	5.0%	-1.8%	-1.2%	-1.2%	-6.7%	2.0%	0.6%	-4.0%	6.8%	-1.7%	-0.4%	-9.6%
2016	7.5%	4.8%	-2.3%	-2.0%	-2.2%	5.1%	2.8%	-3.3%	-3.0%	-5.6%	-2.9%	5.3%	+3.1%
2015	9.7%	-2.8%	2.9%	-8.1%	-1.9%	-3.7%	3.5%	-4.3%	3.5%	-2.2%	5.5%	-4.9%	-4.4%
2014	-4.5%	1.2%	-5.0%	-0.5%	2.4%	1.5%	-1.7%	6.9%	6.3%	-4.2%	9.6%	2.7%	+14.4%
2013						0.3%	-0.7%	-2.0%	-0.5%	2.1%	4.0%	0.0%	+3.2%

MÅNADSAVKASTNING (EFTER AVGIFTER) SEK Retail

	JAN	FEB	MAR	APR	MAY	JUN	JUL	AUG	SEP	OCT	NOV	DEC	ÅR
2021	-1.8%	5.8%	1.6%	2.0%	0.4%	-2.1%							+5.9%
2020	4.9%	-2.3%	1.0%	-1.2%	-1.4%	-2.3%	4.0%	0.7%	-1.3%	-2.6%	4.0%	3.7%	+6.7%
2019	-5.7%	-3.3%	4.0%	0.9%	3.0%	7.0%	1.7%	9.6%	-6.0%	-5.9%	2.2%	-1.9%	+4.2%
2018	13.1%	-9.1%	0.6%	1.0%	-1.0%	2.5%	-0.5%	1.7%	-0.5%	-3.5%	-5.4%	3.8%	+1.1%
2017	-6.5%	4.9%	-1.9%	-1.2%	-1.2%	-6.8%	2.0%	0.7%	-4.1%	6.7%	-1.7%	-0.5%	-10.0%
2016	7.2%	4.3%	-2.2%	-2.0%	-2.3%	5.0%	2.6%	-3.2%	-3.0%	-5.5%	-2.9%	5.1%	+2.4%
2015					-1.0%	-3.9%	3.5%	-4.3%	3.4%	-2.2%	5.4%	-4.7%	-4.3%

MÅNADSAVKASTNING (EFTER AVGIFTER) EUR

	JAN	FEB	MAR	APR	MAY	JUN	JUL	AUG	SEP	OCT	NOV	DEC	ÅR
2021	-1.8%	5.8%	1.5%	2.1%	0.4%	-2.2%							+5.7%
2020	4.7%	-2.3%	1.0%	-1.2%	-1.4%	-2.3%	3.8%	0.7%	-1.3%	-2.7%	4.1%	3.7%	+6.6%
2019	-5.6%	-3.3%	4.0%	0.8%	2.9%	6.9%	1.6%	9.4%	-6.0%	-5.9%	2.2%	-1.8%	+4.1%
2018	13.3%	-9.1%	0.9%	1.0%	-1.1%	2.5%	-0.5%	1.7%	-0.4%	-3.5%	-5.4%	3.8%	+1.6%
2017	-6.5%	5.0%	-1.8%	-1.2%	-1.2%	-6.8%	2.0%	0.7%	-4.0%	6.7%	-1.7%	-0.4%	-9.8%
2016	7.5%	4.8%	-2.2%	-1.9%	-2.1%	5.0%	2.8%	-3.2%	-2.9%	-5.3%	-2.5%	5.3%	+4.1%
2015	9.5%	-2.9%	2.9%	-8.0%	-1.8%	-3.7%	3.4%	-4.4%	3.6%	-2.1%	5.6%	-4.9%	-4.3%
2014	-4.6%	1.2%	-5.1%	-0.6%	2.5%	1.5%	-1.8%	6.9%	6.2%	-4.4%	9.6%	2.5%	+13.4%
2013						0.3%	-0.7%	-2.0%	-0.4%	1.9%	3.9%	-0.1%	+2.7%

Follow us on LinkedIn:



www.rpm.se ; www.rpmfonder.se

RPM Evolving CTA Fund

Månadskommentarer **JUN 2021**

MÅNADSAVKASTNING (EFTER AVGIFTER) CHF

	JAN	FEB	MAR	APR	MAY	JUN	JUL	AUG	SEP	OCT	NOV	DEC	ÅR
2021	-1.8%	5.8%	1.5%	2.1%	0.4%	-2.2%							+5.6%
2020	4.6%	-2.3%	1.0%	-1.2%	-1.5%	-2.4%	3.8%	0.7%	-1.3%	-2.7%	4.1%	3.7%	+6.3%
2019	-5.7%	-3.3%	4.0%	0.8%	2.8%	6.8%	1.6%	9.3%	-6.0%	-6.0%	2.2%	-1.9%	+3.3%
2018	13.4%	-9.0%	0.6%	1.0%	-1.0%	2.5%	-0.5%	1.6%	-0.5%	-3.6%	-5.5%	3.7%	+1.2%
2017	-6.6%	4.9%	-1.8%	-1.2%	-1.2%	-6.8%	2.0%	0.6%	-4.1%	6.7%	-1.7%	-0.5%	-10.3%
2016	7.5%	4.7%	-2.3%	-2.0%	-2.2%	4.8%	2.7%	-3.3%	-3.0%	-5.5%	-2.8%	5.2%	3.0%
2015	7.8%	-2.9%	2.7%	-8.1%	-1.9%	-3.9%	3.4%	-4.5%	3.5%	-2.2%	5.6%	-5.1%	-6.7%
2014	-4.6%	1.2%	-5.1%	-0.6%	2.5%	1.4%	-1.8%	6.9%	6.5%	-4.3%	9.6%	2.5%	13.7%
2013				2.5%	0.9%	-2.0%	-0.8%	-2.1%	-0.4%	1.9%	4.0%	-0.1%	3.9%

Follow us on LinkedIn:



www.rpm.se ; www.rpmfonder.se

RPM Evolving CTA Fund

Månadskommentarer JUN 2021

OM RPM

RPM grundades 1993 och har från starten varit helt dedikerad till CTA-investeringar och risk management. Vi är ett oberoende bolag med 11 medarbetare i Stockholm och med representation i ytterligare 5 länder. Vi är reglerade av Finansinspektionen som AIFM (förvaltare av Alternativa Investeringsfonder) och är medlem i Alternative Investment Management Association (AIMA). Totalt förvaltar och rådgiver vi ca 1.2 miljarder USD.

Våra multi-CTA fonder och mandat har över åren levererat attraktiv riskjusterad avkastning som överträffat benchmark. RPM bidrar med värde i tre steg; 1) Val av CTAs, 2) riskallokering mellan valda CTAs och 3) aktiva riskökningar/minskningar baserade på våra indikatorer och marknadsvy.

Genom åren har RPM levererat multi-CTA lösningar och fonder för främst större banker, pensionsfonder och andra finansiella institutioner i Europa och Asien, och hjälpt dessa att effektivt diversifiera och, i tider av kris på aktiemarknaden, erbjudit skydd till deras traditionella innehav.

Kontakta oss gärna om du vill höra mer!

KONTAKTA OSS: RPM Risk & Portfolio Management AB
Mail: info@rpm.se, Tel: +46 8 440 69 00
Adress: Linnégatan 6, 114 47 Stockholm, Sweden
Webb: www.rpm.se ; www.rpmfonder.se

Följ oss på LinkedIn:



VIKTIG INFORMATION

Detta material utgör inte investeringsrådgivning. En investerare som överväger att investera i fonden bör noggrant läsa fondens faktablad, prospekt och informationsbroschyr innehållande fondbestämmelserna. Dessa dokument finns tillgängliga på RPMs hemsida, www.rpmfonder.se.

Att placera i fonder innebär en risk. Historisk avkastning är ingen garanti för framtida avkastning. De pengar som placeras i fonden kan både öka och minska i värde och det är inte säkert att du får tillbaka hela det insatta kapitalet.

Follow us on LinkedIn:



www.rpm.se ; www.rpmfonder.se