

RPM Evolving CTA Fund

Månadskommentarer JAN 2021

VARFÖR CTAs

Tre huvudargument för att investera med CTAs:

Avkastning

Sedan millennieskiftet har CTAs (Soc Gen CTA Index) haft en avkastning jämförbar med globala aktier (MSCI World Total Return Gross) men till betydligt lägre risk (volatilitet).

Diversifiering

CTAs avkastning kommer från en mängd olika marknader och sektorer, och från både långa (tjänar på stigande priser) och korta (tjänar på fallande priser) positioner. Detta gör CTAs okorrelerade till aktier och traditionella aktie/ränte-portföljer över tiden.

Skydd när börsen faller

Under större utdragna nedgångar på aktiemarknaden har CTAs levererat stark avkastning (Crisis Alpha) och därmed varit en effektiv hedge till traditionella investeringar och även till de flesta hedgefondstrategier.

VARFÖR RPM EVOLVING CTA FUND

RPM Evolving CTA Fund är en prisbelönt multi-CTA fond vars förvaltning bygger på observationen att yngre CTAs med ett förhållandevis litet kapital under förvaltning i genomsnitt levererar en högre riskjusterad avkastning än sina större, mer välkända branschkollegor. Fonden passar investerare som vill ha en diversifierad CTA-portfölj med tonvikt på Crisis Alpha.

Genom en gedigen och systematisk process identifierar RPM de CTAs som bedöms ha förutsättningar att bli nästa generations branschledare. CTAs som klassificeras som "Evolving" har 1-7 års erfarenhet och mellan USD 20 miljoner till 1 miljard under förvaltning.

Fonden domineras av trendföljare som har visat en god förmåga att leverera Crisis Alpha i tider av utdragna börsfall och finansiell oro. Dessa förvaltare balanseras av kortsiktiga CTAs, Volatilitets CTAs (VIX) samt CTAs som drivs av fundamentala faktorer. Detta för att öka fondens diversifiering. Alla förvaltare är systematiska och modelldrivna. CTAs byts ut i enlighet med fondens filosofi gällande storlek och ålder, samt baserat på prestation.

Med hjälp av egenutvecklade indikatorer samt 25 års erfarenhet från CTA-investeringar, skapar RPM värde i fonden genom: 1) val av CTAs, 2) riskallokering mellan CTAs, 3) riskökningar/riskminskningar baserade på vår syn på marknaden.

MÅNADSKOMMENTARER

I januari 2021 var RPM Evolving CTA Fund (E SEK) ner 1.8% i en volatil handelsmiljö. Marknaderna ändrade riktning i mitten av månaden bl a till följd av oro över nya Coronavirus-varianter och den långsamma takten i distributionen av vaccin. När det gäller sub-strategier hade trendföljare blandade resultat medan diversifierande strategier var negativa.

Under den första halvan av månaden ökade tidsserie-momentum (TSMOM), mätt som MDI, ytterligare till följd av fortsatta trender för råvaror och aktier som nådde ett treårs-högsta den 14 januari. Men under andra halvan av månaden vände marknaderna över hela linjen och MDI sjönk mer än 25% från toppen till månadens slut.

På räntemarknaderna steg initialt obligationsräntorna på förväntan om mer finanspolitisk stimulans och därmed stigande inflation, innan de föll tillbaka på grund ekonomisk statistik på båda sidor om Atlanten som var svagare än förväntat. På valutamarknaden steg den amerikanska dollarn mot andra större valutor under den första halvan av månaden, men tappade sitt momentum under den andra halvan, när förhoppningar om stimulansåtgärder i USA och dystra europeiska data kompenserade varandra.

Under den sista veckan i månaden sjönk aktieindex globalt och VIX steg på ökande oro för nya Coronavirus-varianter och en långsammare takt i vaccin-distributionen än väntat i Euroområdet. Privatinvesterares flash-mob-rally i GameStop och andra aktier hade liten effekt på den allmänna marknadsinriktningen (nedåt), utan tjänade mest till att öka marknadsvolatiliteten.

På råvarumarknaderna vände oljepriserna kraftigt i mitten av månaden efter negativa amerikanska detaljhandelsdata och nya virusrestriktioner i Europa. På andra håll tyngdes spannmålspriserna av estimat på bättre skördar än väntat 2021 - särskilt gällde detta sojabönor.

Outlook: Brexit-affären, USA:s stimulanspaket och tillkomsten av vaccin har redan blivit gårdagens nyheter. För närvarande förvärras pandemin då vacciner blir försenade (eller deras leverans ifrågasatts) och länder börjar isolera sig igen i rädsla för muterade virusversioner som B.1.1.7. En förmodat tillfällig marknadskorrigerig pågår just nu. Med detta sagt sattes den officiella målrisk i RPMs portföljer till 90% den 7 januari och portföljriskerna reducerades efter att RPM-indikatorer signalerade svag utveckling över hela linjen. I slutet av månaden justerades allokeringarna till förvaltarna ytterligare i linje med nuvarande målrisk.

RPM EVOLVING CTA FUND	MÅN	ÅR
SEK Inst	-1.84%	-1.84%
SEK Retail	-1.79%	-1.79%

Follow us on LinkedIn:



www.rpm.se ; www.rpmfonder.se

RPM Evolving CTA Fund

Månadskommentarer JAN 2021

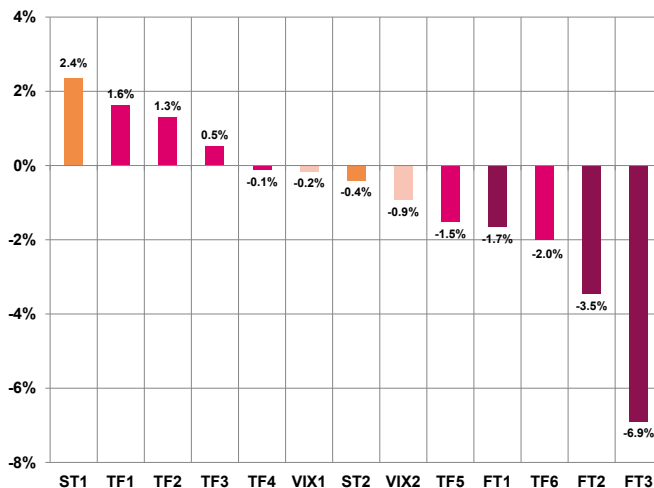
CTA-KOMMENTAR

Trendföljare ("TF"): RPMs trendföljande förvaltare var blandade. TF1 ökade tack vare vinster i obligationer och jordbruksprodukter. TF2 och TF3 ökade också, båda främst på vinster i aktier och energi. TF4 var i stort oförändrad då vinster i aktier och jordbruksprodukter komparerades av förluster i obligationer, energier och metaller. TF5 föll då förluster på finansiella marknader övervägde vinster i råvaror. TF6 avslutade också månaden ner då vinster i aktieindex komparerades av förluster i räntor och valutor.

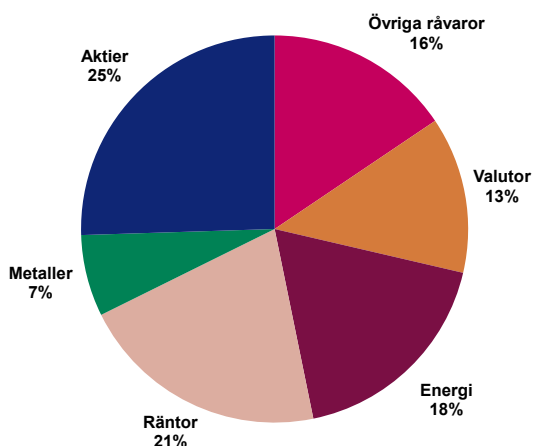
Kortsiktiga CTAs ("ST") och Volatilitets-CTAs ("VIX"): Diversifierande förvaltare var i huvudsak ner. Bland kortsiktiga förvaltare genererade ST1 positivt resultat med vinster i aktieindex medan ST2 föll, främst på grund av förluster i samma sektorer. De bägge VIX-förvaltarna VIX1 och VIX2, avslutade också månaden ner.

Systematiskt Fundamentala ("FT"): Fundamentalt drivna förvaltare drabbades särskilt hårt, dvs. FT1, FT2 och FT3 var alla negativa, till följd av förluster på aktie-, ränte- och råvarumarknaderna. grund av förluster i jordbruksprodukter och metaller.

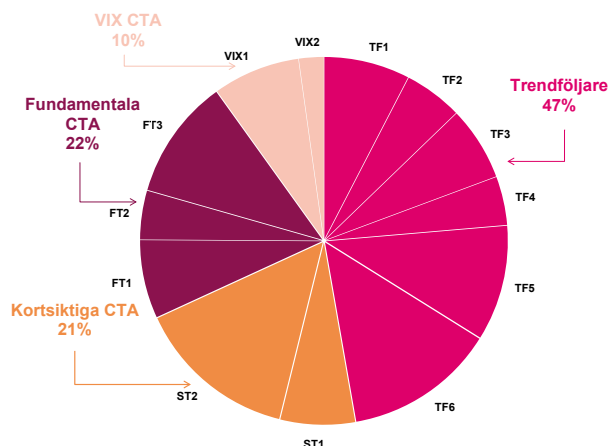
CTA-AVKASTNING (MÅNAD)



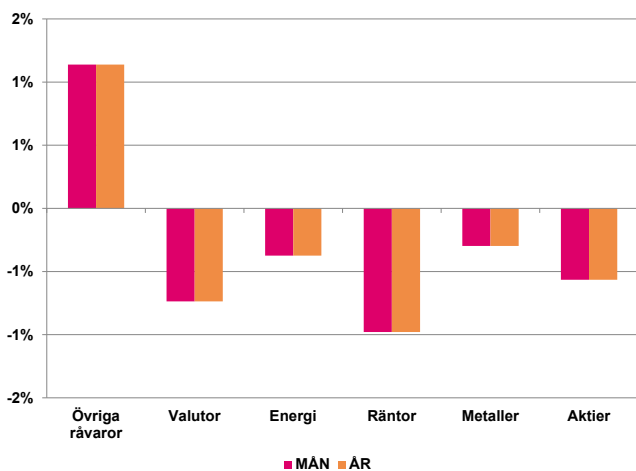
SEKTOREXPONERING (VID MÅNADSSKIFTET)



CTA-ALLOKERING (VID MÅNADSSKIFTET)



SEKTORAVKASTNING MÅN/ÅR



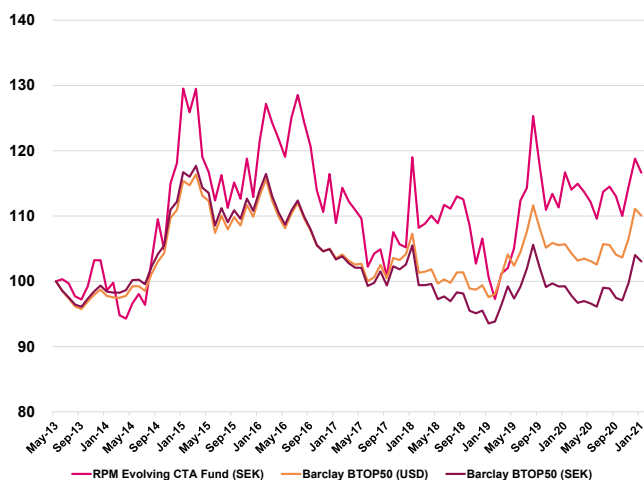
BÄSTA/SÄMSTA POSITIONER (PNL) MÅN

KONTRAKT	LÅNG/KORT	BIDRAG
HANG SENG	L	0.58%
CORN	L	0.49%
BRENT CRUDE	L	0.43%
SOYBEANS	L	0.32%
KOSPI 200	L	0.28%
NATURAL GAS	S	-0.38%
CBT DJ MINI (\$5)	L	-0.38%
E-MINI S&P	L	-0.39%
US 10YR NTE	L	-0.43%
CFE VIX	S	-0.92%

RPM Evolving CTA Fund

Månadskommentarer JAN 2021

RPM EVOLVING CTA FUND VS. CTAs & AKTIER

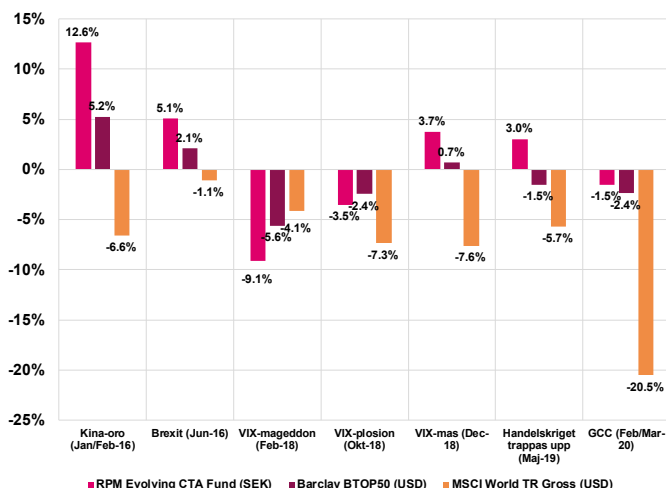


NYCKELTAL (JUN-13 TILL JAN-21)

	RPM Evolving (SEK)	Barclay BTOP50 (SEK)*	Barclay BTOP50 (USD)
Total Avkastning	16.6%	3.0%	10.1%
Årlig Avkastning	2.0%	0.4%	1.3%
Bästa Månad	Jan-18	Nov-14	Nov-14
Bästa Månadsavkastning	13.1%	5.2%	5.2%
Sämsta Månad	Feb-18	Feb-18	Feb-18
Sämsta Månadsavkastning	-9.1%	-5.8%	-5.6%
Årlig Volatilitet (risk)	14.9%	7.0%	6.9%
Största Värdeinsänkning	-24.9%	-20.5%	-16.2%

*Barclay BTOP50 (SEK) är det USD denominerade jämförelseindexet valutasäkrat till SEK.

AVKASTNING UNDER KRISER (FRÅN JUN-13)



FONDFAKTA

Legalt namn

RPM Evolving CTA Fund (en delfond i European SICAV Alliance)

Legal struktur

Luxemburg SICAV Part II / AIF

Förvaltare

RPM Risk & Portfolio Management AB

Förvaringsinstitut och administratör

CACEIS Bank Luxembourg

Revisor

KPMG (Luxembourg)

Handel

Daglig

Dagliga NAV och rapportering

Dagliga NAV finns på www.rpmfonder.se. För institutionella investerare finns utförlig rapportering på <https://dynamic.rpm.se> (lösenordsskyddat)

TILLGÄNGLIGA KLASSER

ANDELSKLASS	ISIN	BLOOMBERG	MIN INV	TILLÄGGSINV	FÖRVALTNINGSVAVGIFT	PRESTATIONSBASERAD AVG
SEK I	LU0396591157	ESODIEI LX	5,000,000	100,000	1.0%	5.0%
SEK R	LU1193396774	ESODIER LX	1,000	100	1.2%	5.0%
EUR I	LU0396591314	ESODIFI LX	50,000	1,000	1.0%	5.0%
CHF I	LU0473912292	ESODING LX	500,000	10,000	1.0%	5.0%
USD I	LU0536042269	EURALAI LX	500,000	10,000	1.0%	5.0%

Follow us on LinkedIn:



www.rpm.se ; www.rpmfonder.se

RPM Evolving CTA Fund

Månadskommentarer JAN 2021

MÅNADSAVKASTNING (EFTER AVGIFTER) SEK Inst

	JAN	FEB	MAR	APR	MAY	JUN	JUL	AUG	SEP	OCT	NOV	DEC	ÅR
2021	-1.8%												-1.8%
2020	4.8%	-2.3%	0.8%	-1.1%	-1.3%	-2.3%	3.8%	0.7	-1.3%	-2.7%	4.1%	3.7%	+6.7%
2019	-5.6%	-3.3%	4.0%	0.9%	3.0%	6.9%	1.7%	9.6%	-6.0%	-5.9%	2.2%	-1.8%	+4.5%
2018	13.1%	-9.1%	0.6%	1.1%	-1.1%	2.6%	-0.5%	1.7%	-0.4%	-3.5%	-5.4%	3.8%	+1.3%
2017	-6.5%	5.0%	-1.8%	-1.2%	-1.2%	-6.7%	2.0%	0.6%	-4.0%	6.8%	-1.7%	-0.4%	-9.6%
2016	7.5%	4.8%	-2.3%	-2.0%	-2.2%	5.1%	2.8%	-3.3%	-3.0%	-5.6%	-2.9%	5.3%	+3.1%
2015	9.7%	-2.8%	2.9%	-8.1%	-1.9%	-3.7%	3.5%	-4.3%	3.5%	-2.2%	5.5%	-4.9%	-4.4%
2014	-4.5%	1.2%	-5.0%	-0.5%	2.4%	1.5%	-1.7%	6.9%	6.3%	-4.2%	9.6%	2.7%	+14.4%
2013						0.3%	-0.7%	-2.0%	-0.5%	2.1%	4.0%	0.0%	+3.2%

MÅNADSAVKASTNING (EFTER AVGIFTER) SEK Retail

	JAN	FEB	MAR	APR	MAY	JUN	JUL	AUG	SEP	OCT	NOV	DEC	ÅR
2021	-1.8%												-1.8%
2020	4.9%	-2.3%	1.0%	-1.2%	-1.4%	-2.3%	4.0%	0.7%	-1.3%	-2.6%	4.0%	3.7%	+6.7%
2019	-5.7%	-3.3%	4.0%	0.9%	3.0%	7.0%	1.7%	9.6%	-6.0%	-5.9%	2.2%	-1.9%	+4.2%
2018	13.1%	-9.1%	0.6%	1.0%	-1.0%	2.5%	-0.5%	1.7%	-0.5%	-3.5%	-5.4%	3.8%	+1.1%
2017	-6.5%	4.9%	-1.9%	-1.2%	-1.2%	-6.8%	2.0%	0.7%	-4.1%	6.7%	-1.7%	-0.5%	-10.0%
2016	7.2%	4.3%	-2.2%	-2.0%	-2.3%	5.0%	2.6%	-3.2%	-3.0%	-5.5%	-2.9%	5.1%	+2.4%
2015					-1.0%	-3.9%	3.5%	-4.3%	3.4%	-2.2%	5.4%	-4.7%	-4.3%

MÅNADSAVKASTNING (EFTER AVGIFTER) EUR

	JAN	FEB	MAR	APR	MAY	JUN	JUL	AUG	SEP	OCT	NOV	DEC	ÅR
2021	-1.8%												-1.8%
2020	4.7%	-2.3%	1.0%	-1.2%	-1.4%	-2.3%	3.8%	0.7%	-1.3%	-2.7%	4.1%	3.7%	+6.6%
2019	-5.6%	-3.3%	4.0%	0.8%	2.9%	6.9%	1.6%	9.4%	-6.0%	-5.9%	2.2%	-1.8%	+4.1%
2018	13.3%	-9.1%	0.9%	1.0%	-1.1%	2.5%	-0.5%	1.7%	-0.4%	-3.5%	-5.4%	3.8%	+1.6%
2017	-6.5%	5.0%	-1.8%	-1.2%	-1.2%	-6.8%	2.0%	0.7%	-4.0%	6.7%	-1.7%	-0.4%	-9.8%
2016	7.5%	4.8%	-2.2%	-1.9%	-2.1%	5.0%	2.8%	-3.2%	-2.9%	-5.3%	-2.5%	5.3%	+4.1%
2015	9.5%	-2.9%	2.9%	-8.0%	-1.8%	-3.7%	3.4%	-4.4%	3.6%	-2.1%	5.6%	-4.9%	-4.3%
2014	-4.6%	1.2%	-5.1%	-0.6%	2.5%	1.5%	-1.8%	6.9%	6.2%	-4.4%	9.6%	2.5%	+13.4%
2013						0.3%	-0.7%	-2.0%	-0.4%	1.9%	3.9%	-0.1%	+2.7%

Follow us on LinkedIn:



www.rpm.se ; www.rpmfonder.se

RPM Evolving CTA Fund

Månadskommentarer JAN 2021

MÅNADSAVKASTNING (EFTER AVGIFTER) CHF

	JAN	FEB	MAR	APR	MAY	JUN	JUL	AUG	SEP	OCT	NOV	DEC	ÅR
2021	-1.8%												-1.8%
2020	4.6%	-2.3%	1.0%	-1.2%	-1.5%	-2.4%	3.8%	0.7%	-1.3%	-2.7%	4.1%	3.7%	+6.3%
2019	-5.7%	-3.3%	4.0%	0.8%	2.8%	6.8%	1.6%	9.3%	-6.0%	-6.0%	2.2%	-1.9%	+3.3%
2018	13.4%	-9.0%	0.6%	1.0%	-1.0%	2.5%	-0.5%	1.6%	-0.5%	-3.6%	-5.5%	3.7%	+1.2%
2017	-6.6%	4.9%	-1.8%	-1.2%	-1.2%	-6.8%	2.0%	0.6%	-4.1%	6.7%	-1.7%	-0.5%	-10.3%
2016	7.5%	4.7%	-2.3%	-2.0%	-2.2%	4.8%	2.7%	-3.3%	-3.0%	-5.5%	-2.8%	5.2%	3.0%
2015	7.8%	-2.9%	2.7%	-8.1%	-1.9%	-3.9%	3.4%	-4.5%	3.5%	-2.2%	5.6%	-5.1%	-6.7%
2014	-4.6%	1.2%	-5.1%	-0.6%	2.5%	1.4%	-1.8%	6.9%	6.5%	-4.3%	9.6%	2.5%	13.7%
2013				2.5%	0.9%	-2.0%	-0.8%	-2.1%	-0.4%	1.9%	4.0%	-0.1%	3.9%

Follow us on LinkedIn:



www.rpm.se ; www.rpmfonder.se

RPM Evolving CTA Fund

Månadskommentarer JAN 2021

OM RPM

RPM grundades 1993 och har från starten varit helt dedikerad till CTA-investeringar och risk management. Vi är ett oberoende bolag med 11 medarbetare i Stockholm och med representation i ytterligare 5 länder. Vi är reglerade av Finansinspektionen som AIFM (förvaltare av Alternativa Investeringsfonder) och är medlem i Alternative Investment Management Association (AIMA). Totalt förvaltar och rådgiver vi ca 1.2 miljarder USD.

Våra multi-CTA fonder och mandat har över åren levererat attraktiv riskjusterad avkastning som överträffat benchmark. RPM bidrar med värde i tre steg; 1) Val av CTAs, 2) riskallokering mellan valda CTAs och 3) aktiva riskökningar/minskningar baserade på våra indikatorer och marknadsvy.

Genom åren har RPM levererat multi-CTA lösningar och fonder för främst större banker, pensionsfonder och andra finansiella institutioner i Europa och Asien, och hjälpt dessa att effektivt diversifiera och, i tider av kris på aktiemarknaden, erbjudit skydd till deras traditionella innehav.

Kontakta oss gärna om du vill höra mer!

KONTAKTA OSS: RPM Risk & Portfolio Management AB
Mail: info@rpm.se, Tel: +46 8 440 69 00
Adress: Linnégatan 6, 114 47 Stockholm, Sweden
Webb: www.rpm.se ; www.rpmfonder.se

Följ oss på LinkedIn:



VIKTIG INFORMATION

Detta material utgör inte investeringsrådgivning. En investerare som överväger att investera i fonden bör noggrant läsa fondens faktablad, prospekt och informationsbroschyr innehållande fondbestämmelserna. Dessa dokument finns tillgängliga på RPMs hemsida, www.rpmfonder.se.

Att placera i fonder innebär en risk. Historisk avkastning är ingen garanti för framtida avkastning. De pengar som placeras i fonden kan både öka och minska i värde och det är inte säkert att du får tillbaka hela det insatta kapitalet.

Follow us on LinkedIn:



www.rpm.se ; www.rpmfonder.se