

RPM Evolving CTA Fund

Månadskommentarer **FEB 2021**

VARFÖR CTAs

Tre huvudargument för att investera med CTAs:

Avkastning

Sedan millennieskiftet har CTAs (Soc Gen CTA Index) haft en avkastning jämförbar med globala aktier (MSCI World Total Return Gross) men till betydligt lägre risk (volatilitet).

Diversifiering

CTAs avkastning kommer från en mängd olika marknader och sektorer, och från både långa (tjänar på stigande priser) och korta (tjänar på fallande priser) positioner. Detta gör CTAs okorrelerade till aktier och traditionella aktie/ränte-portföljer över tiden.

Skydd när börsen faller

Under större utdragna nedgångar på aktiemarknaden har CTAs levererat stark avkastning (Crisis Alpha) och därmed varit en effektiv hedge till traditionella investeringar och även till de flesta hedgefondstrategier.

VARFÖR RPM EVOLVING CTA FUND

RPM Evolving CTA Fund är en prisbelönt multi-CTA fond vars förvaltning bygger på observationen att yngre CTAs med ett förhållandevis litet kapital under förvaltning i genomsnitt levererar en högre riskjusterad avkastning än sina större, mer välkända branschkollegor. Fonden passar investerare som vill ha en diversifierad CTA-portfölj med tonvikt på Crisis Alpha.

Genom en gedigen och systematisk process identifierar RPM de CTAs som bedöms ha förutsättningar att bli nästa generations branschledare. CTAs som klassificeras som "Evolving" har 1-7 års erfarenhet och mellan USD 20 miljoner till 1 miljard under förvaltning.

Fonden domineras av trendföljare som har visat en god förmåga att leverera Crisis Alpha i tider av utdragna börsfall och finansiell oro. Dessa förvaltare balanseras av kortsiktiga CTAs, Volatilitets CTAs (VIX) samt CTAs som drivs av fundamentala faktorer. Detta för att öka fondens diversifiering. Alla förvaltare är systematiska och modelldrivna. CTAs byts ut i enlighet med fondens filosofi gällande storlek och ålder, samt baserat på prestation.

Med hjälp av egenutvecklade indikatorer samt 25 års erfarenhet från CTA-investeringar, skapar RPM värde i fonden genom; 1) val av CTAs, 2) riskallokering mellan CTAs, 3) riskökningar/riskminskningar baserade på vår syn på marknaden.

MÅNADSKOMMENTARER

I februari 2021 var RPM Evolving CTA Fund (E SEK) upp 5.8% i en marknadsmiljö som kännetecknades av breda pristrender. De flesta vinsterna gjordes dock i råvarusektorn. Avkastningen var, med få undantag, positiv för samtliga förvaltare och sub-strategier.

RPM EVOLVING CTA FUND	MÅN	ÅR
SEK Inst	5.82%	3.87%
SEK Retail	5.84%	3.94%

Förra månaden ökade tidsseriemomentet (TSMOM), mätt som MDI, oupphörligt med stöd av fortsatta trender inom alla sektorer, särskilt råvaror, varvid RPMs trendindikator nådde sin högsta nivå sedan mätningen började 1992. Vid månadsskiftet vände dock de finansiella marknaderna kraftigt och MDI föll nästan 20% på endast två dagar.

På räntesidan accelererade utförsäljningen av obligationer ytterligare till följd av stigande inflationsförväntningar. Räntan på amerikanska 10-åriga statsobligationer översteg 1.5% för första gången sedan GCC inleddes. På aktiemarknaden steg globala index under större delen av månaden, understödda av en avtagande pandemi och förväntningar om aggressiva stödåtgärder. I slutet av månaden smittade dock inflationsrädslan över från obligationsmarknaden då (tekniktunga) aktieindex upplevde sin värsta nedgång hittills i år. På valutamarknaden föll den amerikanska dollarn ytterligare något gentemot de större valutorna under hela månaden.

Bland råvaror steg råoljan till över 60 USD per fat för första gången sedan den 20 januari som en följd av Saudiarabiens leveransminskningar, en kraftig nedgång i industriinvesteringar och fortsatt vaccinooptimism. På andra håll fortsatte uppgången på grödor som t ex vete och sojaböner som tillsammans med industrimetaller hamnade i investerarens fokus för inflationssäkring och förväntningar satsningar på den "gröna" globala ekonomin. Som exempel steg priset på koppar till över 9000 USD/ton för första gången på nästan ett decennium.

Outlook: Den nuvarande makroekonomiska bilden är för närvarande splittrad; å ena sidan är pandemins slut i sikte och ett stort stimulanspaket håller på att lanseras i USA. Å andra sidan ökar rädslan för virusmutationer och vaccinationstakten är fortfarande för långsam, särskilt i euroområdet där en tredje våg nu tycks nära förestående. RPMs indikatorer skickar också motstridiga signaler. Den rekordhöga nivån på MDI dominerar dock alla andra signaler och utgör en tydlig varningsflagga varför fondernas risknivåer för tillfället hålls lägre än normalt.

Follow us on LinkedIn:



www.rpm.se ; www.rpmfonder.se

RPM Evolving CTA Fund

Månadskommentarer FEB 2021

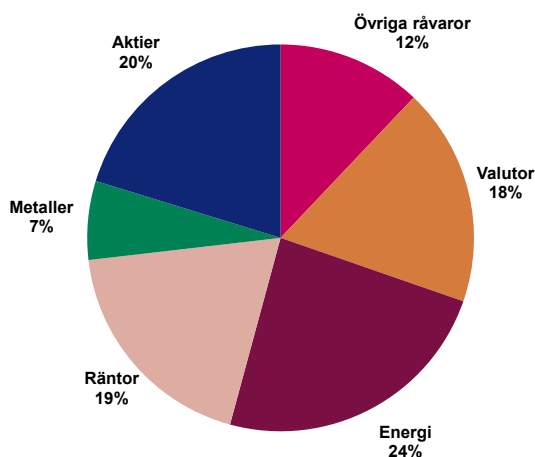
CTA-KOMMENTAR

Trendföljare ("TF"): Alla RPMs trendföljande förvaltare var positiva förra månaden. TF3, TF4, TF5 och TF6 genererade positiva resultat då vinster i energier, aktieindex och jordbruksprodukter uppväggde förluster i obligationer. TF1 och TF2 hade en särskilt stark månad och skapade vinster i alla sektorer.

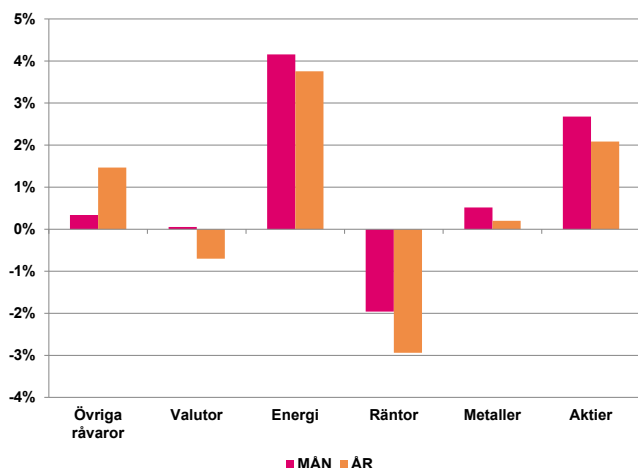
Kortsiktiga CTAs ("ST") och Volatilitets-CTAs ("VIX"): De flesta diversifierande förvaltare var också positiva på månaden. När det gäller kortsiktig förvaltning, genererade både ST1 och ST2 positiva resultat, den förstnämnda tack vare vinster i obligationer och energi och den senare mestadels till följd av aktievinster. Båda VIX-förvaltarna, VIX1 och VIX2, avslutade också månaden i positivt territorium.

Systematiskt Fundamentala ("FT"): Fundamentalt drivna förvaltare hade emellertid blandade resultat. FT1 steg då vinster i energier kompensterade förluster på räntemarknaderna. Både FT2 och FT3 slutade månaden i negativt territorium, den förstnämnde efter förluster på räntesidan och den senare efter förluster på finansiella marknader.

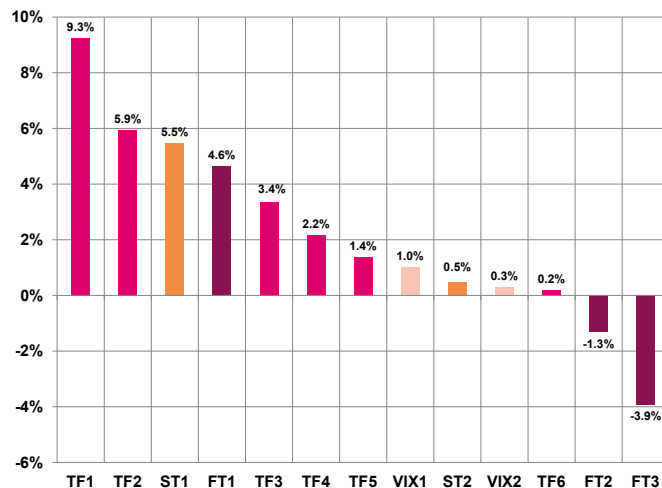
SEKTOREXPONERING (VID MÅNADSSKIFTET)



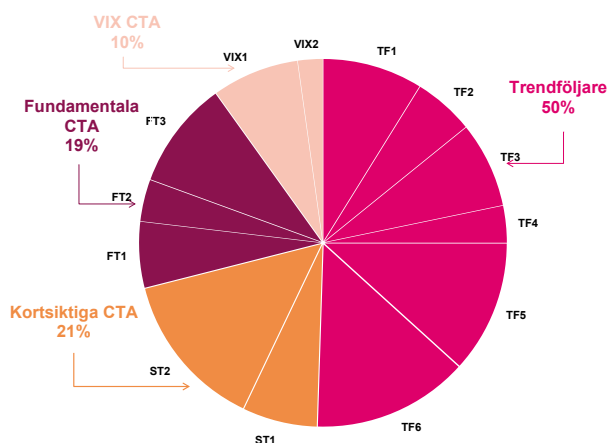
SEKTORAVKASTNING MÅN/ÅR



CTA-AVKASTNING (MÅNAD)



CTA-ALLOKERING (VID MÅNADSSKIFTET)



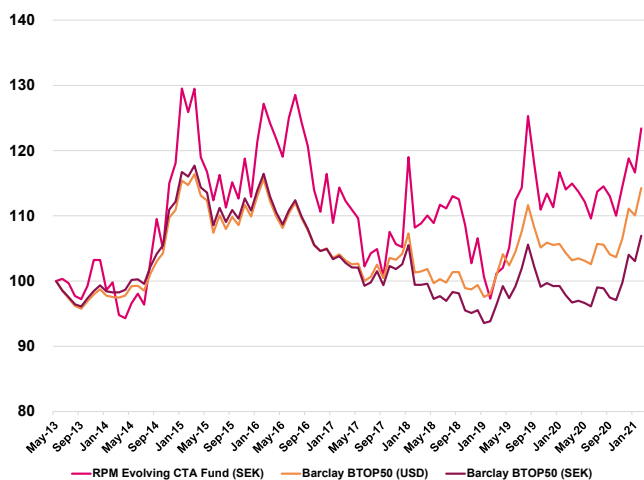
BÄSTA/SÄMSTA POSITIONER (PNL) MÅN

KONTRAKT	LÅNG/KORT	BIDRAG
BRENT CRUDE	L	3.44%
HG COPPER	L	0.73%
NIKKEI IND	L	0.63%
NO 2 HT OIL	L	0.61%
US T BONDS	S	0.52%
10YR TB	L	-0.43%
US 10YR NTE	L	-0.49%
WTICAL	S	-0.57%
US 2YR NTES	L	-0.59%
CAD 10 YR BOND	L	-0.66%

RPM Evolving CTA Fund

Månadskommentarer **FEB 2021**

RPM EVOLVING CTA FUND VS. CTAs & AKTIER

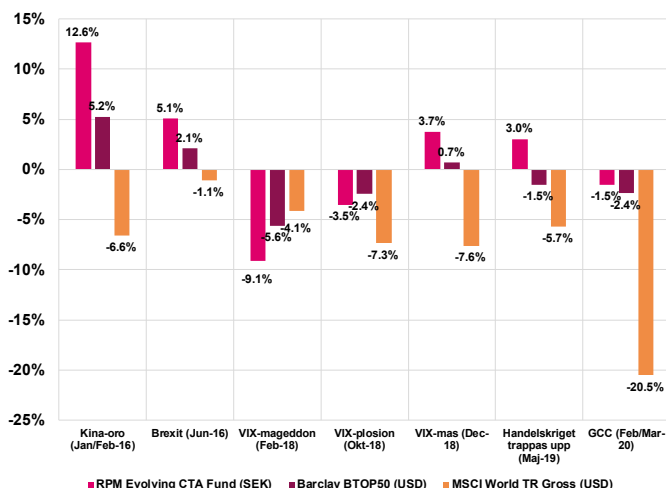


NYCKELTAL (JUN-13 TILL FEB-21)

	RPM Evolving (SEK)	Barclay BTOP50 (SEK)*	Barclay BTOP50 (USD)
Total Avkastning	23.4%	6.9%	14.3%
Årlig Avkastning	2.7%	0.9%	1.7%
Bästa Månad	Jan-18	Nov-14	Nov-14
Bästa Månadsavkastning	13.1%	5.2%	5.2%
Sämsta Månad	Feb-18	Feb-18	Feb-18
Sämsta Månadsavkastning	-9.1%	-5.8%	-5.6%
Årlig Volatilitet (risk)	15.0%	7.1%	7.0%
Största Värdeinsänkning	-24.9%	-20.5%	-16.2%

*Barclay BTOP50 (SEK) är det USD denominerade jämförelseindexet valutasäkrat till SEK.

AVKASTNING UNDER KRISER (FRÅN JUN-13)



FONDFAKTA

Legalt namn

RPM Evolving CTA Fund (en delfond i European SICAV Alliance)

Legal struktur

Luxemburg SICAV Part II / AIF

Förvaltare

RPM Risk & Portfolio Management AB

Förvaringsinstitut och administratör

CACEIS Bank Luxembourg

Revisor

KPMG (Luxembourg)

Handel

Daglig

Dagliga NAV och rapportering

Dagliga NAV finns på www.rpmfonder.se. För institutionella investerare finns utförlig rapportering på <https://dynamic.rpm.se> (lösenordsskyddat)

TILLGÄNGLIGA KLASSER

ANDELSKLASS	ISIN	BLOOMBERG	MIN INV	TILLÄGGSINV	FÖRVALTNINGSavgift	PRESTATIONSbaserad avg
SEK I	LU0396591157	ESODIEI LX	5,000,000	100,000	1.0%	5.0%
SEK R	LU1193396774	ESODIER LX	1,000	100	1.2%	5.0%
EUR I	LU0396591314	ESODIFI LX	50,000	1,000	1.0%	5.0%
CHF I	LU0473912292	ESODING LX	500,000	10,000	1.0%	5.0%
USD I	LU0536042269	EURALAI LX	500,000	10,000	1.0%	5.0%

Follow us on LinkedIn:



www.rpm.se ; www.rpmfonder.se

RPM Evolving CTA Fund

Månadskommentarer **FEB 2021**

MÅNADSAVKASTNING (EFTER AVGIFTER) SEK Inst

	JAN	FEB	MAR	APR	MAY	JUN	JUL	AUG	SEP	OCT	NOV	DEC	ÅR
2021	-1.8%	5.8%											+3.9%
2020	4.8%	-2.3%	0.8%	-1.1%	-1.3%	-2.3%	3.8%	0.7	-1.3%	-2.7%	4.1%	3.7%	+6.7%
2019	-5.6%	-3.3%	4.0%	0.9%	3.0%	6.9%	1.7%	9.6%	-6.0%	-5.9%	2.2%	-1.8%	+4.5%
2018	13.1%	-9.1%	0.6%	1.1%	-1.1%	2.6%	-0.5%	1.7%	-0.4%	-3.5%	-5.4%	3.8%	+1.3%
2017	-6.5%	5.0%	-1.8%	-1.2%	-1.2%	-6.7%	2.0%	0.6%	-4.0%	6.8%	-1.7%	-0.4%	-9.6%
2016	7.5%	4.8%	-2.3%	-2.0%	-2.2%	5.1%	2.8%	-3.3%	-3.0%	-5.6%	-2.9%	5.3%	+3.1%
2015	9.7%	-2.8%	2.9%	-8.1%	-1.9%	-3.7%	3.5%	-4.3%	3.5%	-2.2%	5.5%	-4.9%	-4.4%
2014	-4.5%	1.2%	-5.0%	-0.5%	2.4%	1.5%	-1.7%	6.9%	6.3%	-4.2%	9.6%	2.7%	+14.4%
2013						0.3%	-0.7%	-2.0%	-0.5%	2.1%	4.0%	0.0%	+3.2%

MÅNADSAVKASTNING (EFTER AVGIFTER) SEK Retail

	JAN	FEB	MAR	APR	MAY	JUN	JUL	AUG	SEP	OCT	NOV	DEC	ÅR
2021	-1.8%	5.8%											+3.9%
2020	4.9%	-2.3%	1.0%	-1.2%	-1.4%	-2.3%	4.0%	0.7%	-1.3%	-2.6%	4.0%	3.7%	+6.7%
2019	-5.7%	-3.3%	4.0%	0.9%	3.0%	7.0%	1.7%	9.6%	-6.0%	-5.9%	2.2%	-1.9%	+4.2%
2018	13.1%	-9.1%	0.6%	1.0%	-1.0%	2.5%	-0.5%	1.7%	-0.5%	-3.5%	-5.4%	3.8%	+1.1%
2017	-6.5%	4.9%	-1.9%	-1.2%	-1.2%	-6.8%	2.0%	0.7%	-4.1%	6.7%	-1.7%	-0.5%	-10.0%
2016	7.2%	4.3%	-2.2%	-2.0%	-2.3%	5.0%	2.6%	-3.2%	-3.0%	-5.5%	-2.9%	5.1%	+2.4%
2015					-1.0%	-3.9%	3.5%	-4.3%	3.4%	-2.2%	5.4%	-4.7%	-4.3%

MÅNADSAVKASTNING (EFTER AVGIFTER) EUR

	JAN	FEB	MAR	APR	MAY	JUN	JUL	AUG	SEP	OCT	NOV	DEC	ÅR
2021	-1.8%	5.8%											+3.9%
2020	4.7%	-2.3%	1.0%	-1.2%	-1.4%	-2.3%	3.8%	0.7%	-1.3%	-2.7%	4.1%	3.7%	+6.6%
2019	-5.6%	-3.3%	4.0%	0.8%	2.9%	6.9%	1.6%	9.4%	-6.0%	-5.9%	2.2%	-1.8%	+4.1%
2018	13.3%	-9.1%	0.9%	1.0%	-1.1%	2.5%	-0.5%	1.7%	-0.4%	-3.5%	-5.4%	3.8%	+1.6%
2017	-6.5%	5.0%	-1.8%	-1.2%	-1.2%	-6.8%	2.0%	0.7%	-4.0%	6.7%	-1.7%	-0.4%	-9.8%
2016	7.5%	4.8%	-2.2%	-1.9%	-2.1%	5.0%	2.8%	-3.2%	-2.9%	-5.3%	-2.5%	5.3%	+4.1%
2015	9.5%	-2.9%	2.9%	-8.0%	-1.8%	-3.7%	3.4%	-4.4%	3.6%	-2.1%	5.6%	-4.9%	-4.3%
2014	-4.6%	1.2%	-5.1%	-0.6%	2.5%	1.5%	-1.8%	6.9%	6.2%	-4.4%	9.6%	2.5%	+13.4%
2013						0.3%	-0.7%	-2.0%	-0.4%	1.9%	3.9%	-0.1%	+2.7%

Follow us on LinkedIn:



www.rpm.se ; www.rpmfonder.se

RPM Evolving CTA Fund

Månadskommentarer **FEB 2021**

MÅNADSAVKASTNING (EFTER AVGIFTER) CHF

	JAN	FEB	MAR	APR	MAY	JUN	JUL	AUG	SEP	OCT	NOV	DEC	ÅR
2021	-1.8%	5.8%											+3.9%
2020	4.6%	-2.3%	1.0%	-1.2%	-1.5%	-2.4%	3.8%	0.7%	-1.3%	-2.7%	4.1%	3.7%	+6.3%
2019	-5.7%	-3.3%	4.0%	0.8%	2.8%	6.8%	1.6%	9.3%	-6.0%	-6.0%	2.2%	-1.9%	+3.3%
2018	13.4%	-9.0%	0.6%	1.0%	-1.0%	2.5%	-0.5%	1.6%	-0.5%	-3.6%	-5.5%	3.7%	+1.2%
2017	-6.6%	4.9%	-1.8%	-1.2%	-1.2%	-6.8%	2.0%	0.6%	-4.1%	6.7%	-1.7%	-0.5%	-10.3%
2016	7.5%	4.7%	-2.3%	-2.0%	-2.2%	4.8%	2.7%	-3.3%	-3.0%	-5.5%	-2.8%	5.2%	3.0%
2015	7.8%	-2.9%	2.7%	-8.1%	-1.9%	-3.9%	3.4%	-4.5%	3.5%	-2.2%	5.6%	-5.1%	-6.7%
2014	-4.6%	1.2%	-5.1%	-0.6%	2.5%	1.4%	-1.8%	6.9%	6.5%	-4.3%	9.6%	2.5%	13.7%
2013				2.5%	0.9%	-2.0%	-0.8%	-2.1%	-0.4%	1.9%	4.0%	-0.1%	3.9%

Follow us on LinkedIn:



www.rpm.se ; www.rpmfonder.se

RPM Evolving CTA Fund

Månadskommentarer FEB 2021

OM RPM

RPM grundades 1993 och har från starten varit helt dedikerad till CTA-investeringar och risk management. Vi är ett oberoende bolag med 11 medarbetare i Stockholm och med representation i ytterligare 5 länder. Vi är reglerade av Finansinspektionen som AIFM (förvaltare av Alternativa Investeringsfonder) och är medlem i Alternative Investment Management Association (AIMA). Totalt förvaltar och rådgiver vi ca 1.2 miljarder USD.

Våra multi-CTA fonder och mandat har över åren levererat attraktiv riskjusterad avkastning som överträffat benchmark. RPM bidrar med värde i tre steg; 1) Val av CTAs, 2) riskallokering mellan valda CTAs och 3) aktiva riskökningar/minskningar baserade på våra indikatorer och marknadsvy.

Genom åren har RPM levererat multi-CTA lösningar och fonder för främst större banker, pensionsfonder och andra finansiella institutioner i Europa och Asien, och hjälpt dessa att effektivt diversifiera och, i tider av kris på aktiemarknaden, erbjudit skydd till deras traditionella innehav.

Kontakta oss gärna om du vill höra mer!

KONTAKTA OSS: RPM Risk & Portfolio Management AB
Mail: info@rpm.se, Tel: +46 8 440 69 00
Adress: Linnégatan 6, 114 47 Stockholm, Sweden
Webb: www.rpm.se ; www.rpmfonder.se

Följ oss på LinkedIn:



VIKTIG INFORMATION

Detta material utgör inte investeringsrådgivning. En investerare som överväger att investera i fonden bör noggrant läsa fondens faktablad, prospekt och informationsbroschyr innehållande fondbestämmelserna. Dessa dokument finns tillgängliga på RPMs hemsida, www.rpmfonder.se.

Att placera i fonder innebär en risk. Historisk avkastning är ingen garanti för framtida avkastning. De pengar som placeras i fonden kan både öka och minska i värde och det är inte säkert att du får tillbaka hela det insatta kapitalet.

Follow us on LinkedIn:



www.rpm.se ; www.rpmfonder.se