

RPM Evolving CTA Fund

Månadskommentarer **DEC 2020**

VARFÖR CTAs

Tre huvudargument för att investera med CTAs:

Avkastning

Sedan millennieskiftet har CTAs (Soc Gen CTA Index) haft en avkastning jämförbar med globala aktier (MSCI World Total Return Gross) men till betydligt lägre risk (volatilitet).

Diversifiering

CTAs avkastning kommer från en mängd olika marknader och sektorer, och från både långa (tjänar på stigande priser) och korta (tjänar på fallande priser) positioner. Detta gör CTAs okorrelerade till aktier och traditionella aktie/ränte-portföljer över tiden.

Skydd när börsen faller

Under alla större utdragna nedgångar på aktiemarknaden har CTAs levererat stark avkastning (Crisis Alpha) och därmed varit en effektiv hedge till traditionella investeringar och även till de flesta hedgefondstrategier.

VARFÖR RPM EVOLVING CTA FUND

RPM Evolving CTA Fund är en prisbelönt multi-CTA fond vars förvaltning bygger på observationen att yngre CTAs med ett förhållandevis litet kapital under förvaltning i genomsnitt levererar en högre riskjusterad avkastning än sina större, mer välkända branschkollegor. Fonden passar investerare som vill ha en diversifierad CTA-portfölj med tonvikt på Crisis Alpha.

Genom en gedigen och systematisk process identifierar RPM de CTAs som bedöms ha förutsättningar att bli nästa generations branschledare. CTAs som klassificeras som "Evolving" har 1-7 års erfarenhet och mellan USD 20 miljoner till 1 miljard under förvaltning.

Fonden domineras av trendföljare som har visat en god förmåga att leverera Crisis Alpha i tider av utdragna börsfall och finansiell oro. Dessa förvaltare balanseras av kortsiktiga CTAs, Volatilitets CTAs (VIX) samt CTAs som drivs av fundamentala faktorer. Detta för att öka fondens diversifiering. Alla förvaltare är systematiska och modelldrivna. CTAs byts ut i enlighet med fondens filosofi gällande storlek och ålder, samt baserat på prestation.

Med hjälp av egenutvecklade indikatorer samt 25 års erfarenhet från CTA-investeringar, skapar RPM värde i fonden genom: 1) val av CTAs, 2) riskallokering mellan CTAs, 3) riskökningar/riskminskningar baserade på vår syn på marknaden.

MÅNADSKOMMENTARER

I december 2020 var RPM Evolving CTA Fund (E SEK) upp 3.7% efter betydande vinster på den amerikanska dollarns fortsatta nedgång och uppgångar på de globala aktie- och råvarumarknaderna. Det amerikanska stimulanspaketet, Brexit-avtalet och oväntat stark statistik gjorde investerarna på gott humör. Samtliga trendföljande förvaltare var positiva medan diversifierande förvaltare hade blandade resultat.

Förra månaden ökade tidsseriemomentum (TSMOM), mätt som MDI, stadigt till den högsta nivån på tre år, till stor del driven av fortsatta råvarutrender.

Med detta sagt steg även globala aktieindex, även om uppgången var mindre linjär än under föregående månad. Vaccinutvecklingen, ytterligare centralbankslöften och ett tillfälligt slut på den politiska striden på båda sidor av Atlanten stöttade marknaden. I valutor försvagades den amerikanska dollarn ytterligare, särskilt mot pundet och euron, eftersom Brexit-förhandlare nådde en överenskommelse strax före övergångsperiodens slut. På räntesidan fortsatte dock marknaderna att röra sig i sidled då investerare vägde positiva nyheter som stimulanspaketet på 900 miljarder dollar i USA mot de möjliga effekterna av en ny, mer smittsam stam av coronavirus på den pågående återhämtningen.

Det var dock i råvarumarknaderna det var mest aktivitet förra månaden. På energimarknaderna rörde sig oljepriserna högre till följd av vaccinoptimism och lägre oljedepåer än förväntat i USA. Bland ädelmetaller steg guld och silver när den amerikanska dollarn försvagades och oro för stigande inflation. På andra håll steg sojabönspriserna till 6,5 års-högsta till följd av leveransproblem och dåligt väder i sydamerika.

Outlook: Nu, efter att handelsavtalet mellan EU och Storbritannien har träffats, ser den nuvarande makrobilden ganska ljus ut från de flesta perspektiv: Vaccin rullas ut, en smidig amerikansk presidentövergång verkar säkerställd och ekonomisk statistik fortsätter att överträffa förväntningarna. Samtidigt har fler finans- och penningpolitiska stimulanspaket förberetts. Men i denna mycket optimistiska marknadsmiljö börjar nuvarande trender se ut att närma sig upploppet och indikatorer antyder mindre av hausse framöver. Den 22 december, före den mindre likvida helgperioden, sänktes därför portföljriskerna tillbaka till de långsiktiga genomsnittsnivåerna. Den taktiska riskökningen, som implementerades i augusti 2020 och därmed avslutades, tillförde cirka 55 bps.

RPM EVOLVING CTA FUND	MÅN	ÅR
SEK Inst	3.70%	6.68%
SEK Retail	3.68%	6.74%

Follow us on LinkedIn:



www.rpm.se ; www.rpmfonder.se

RPM Evolving CTA Fund

Månadskommentarer **DEC 2020**

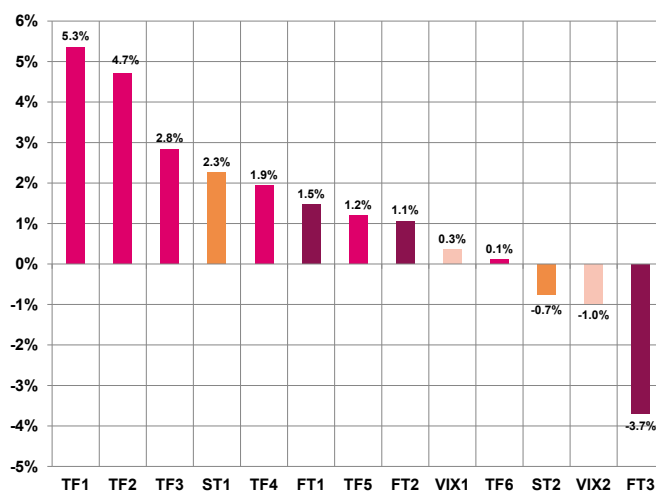
CTA-KOMMENTAR

Trendföljare ("TF"): Alla RPMs trendföljare slutade månaden i positivt territorium. TF1, TF2, TF3, TF4 och TF5 ökade främst tack vare vinster i valutor, aktier och råvaror. TF6 var oförändrad eftersom vinsten i energi och jordbruksprodukter motverkades av förluster i metaller.

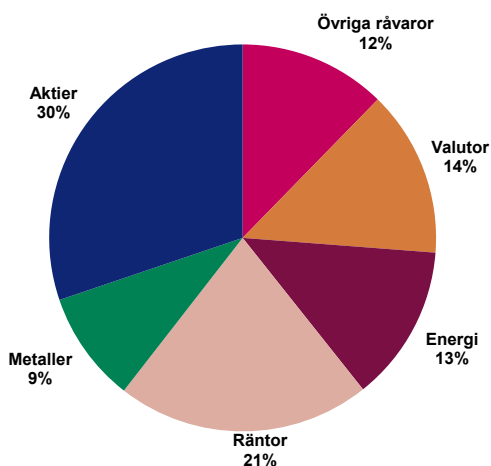
Kortsiktiga CTAs ("ST") och Volatilitets-CTAs ("VIX"): Diversifierande förvaltare hade blandade resultat. Bland kortsiktiga förvaltare ökade ST1 främst tack vare vinster i jordbruksprodukter medan ST2 föll på grund av förluster i aktieindex. När det gäller VIX-förvaltare var VIX1 positiv medan VIX slutade månaden i negativt territorium.

Systematiskt Fundamentala ("FT"): Fundamentalt drivna förvaltare hade också blandade resultat. Både FT1 och FT2 genererade vinster - främst i energi och aktieindex medan FT3 föll igen på grund av förluster i jordbruksprodukter och metaller.

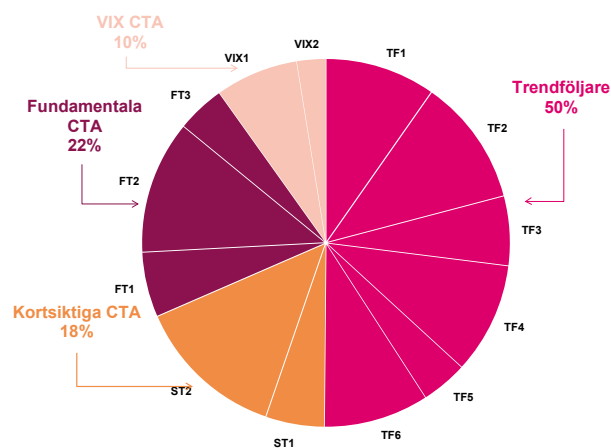
CTA-AVKASTNING (MÅNAD)



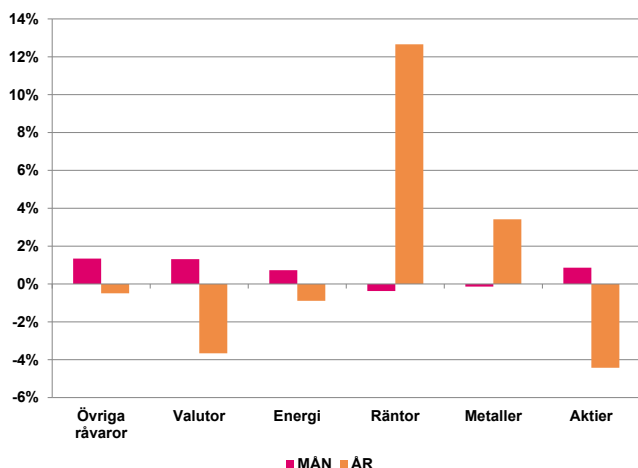
SEKTOREXPONERING (VID MÅNADSSKIFTET)



CTA-ALLOKERING (VID MÅNADSSKIFTET)



SEKTORAVKASTNING MÅN/ÅR



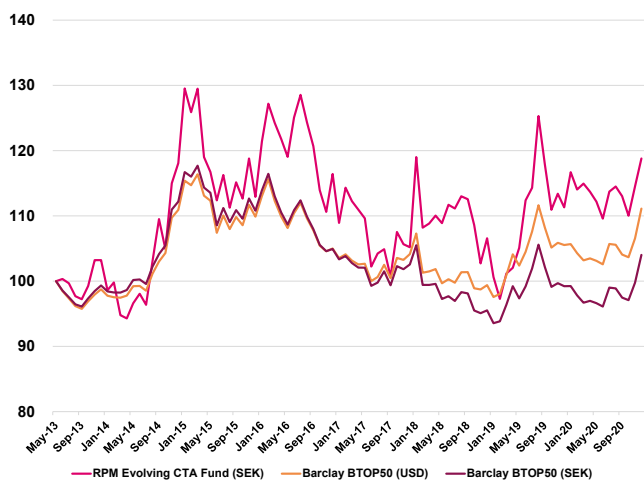
BÄSTA/SÄMSTA POSITIONER (PNL) MÅN

KONTRAKT	LÅNG/KORT	BIDRAG
BRENT CRUDE	L	0.99%
CORN	L	0.64%
NASD E-MINI	L	0.59%
US 2YR NTES	L	0.47%
NIKKEI IND	L	0.39%
HANG SENG	S	-0.23%
LIGHT CRUDE	S	-0.24%
US 10YR NTE	L	-0.25%
CFE VIX	S	-0.45%
WTICAL	S	-0.47%

RPM Evolving CTA Fund

Månadskommentarer **DEC 2020**

RPM EVOLVING CTA FUND VS. CTAs & AKTIER

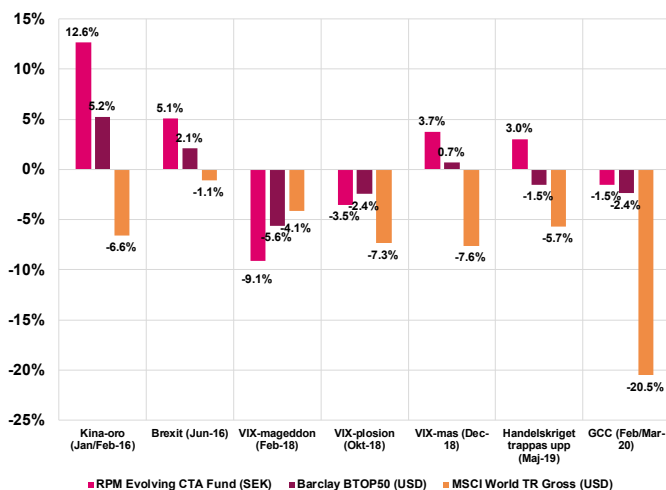


NYCKELTAL (JUN-13 TILL DEC-20)

	RPM Evolving (SEK)	Barclay BTOP50 (SEK)*	Barclay BTOP50 (USD)
Total Avkastning	18.8%	4.0%	11.1%
Årlig Avkastning	2.3%	0.5%	1.4%
Bästa Månad	Jan-18	Nov-14	Nov-14
Bästa Månadsavkastning	13.1%	5.2%	5.2%
Sämsta Månad	Feb-18	Feb-18	Feb-18
Sämsta Månadsavkastning	-9.1%	-5.8%	-5.6%
Årlig Volatilitet (risk)	15.0%	7.0%	7.0%
Största Värdeinsänkning	-24.9%	-20.5%	-16.2%

*Barclay BTOP50 (SEK) är det USD denominerade jämförelseindexet valutasäkrat till SEK.

AVKASTNING UNDER KRISER (FRÅN JUN-13)



FONDFAKTA

Legalt namn

RPM Evolving CTA Fund (en delfond i European SICAV Alliance)

Legal struktur

Luxemburg SICAV Part II / AIF

Förvaltare

RPM Risk & Portfolio Management AB

Förvaringsinstitut och administratör

CACEIS Bank Luxembourg

Revisor

KPMG (Luxembourg)

Handel

Daglig

Dagliga NAV och rapportering

Dagliga NAV finns på www.rpmfonder.se. För institutionella investerare finns utförlig rapportering på <https://dynamic.rpm.se> (lösenordsskyddat)

TILLGÄNGLIGA KLASSER

ANDELSKASS	ISIN	BLOOMBERG	MIN INV	TILLÄGGSINV	FÖRVALTNINGSavgift	PRESTATIONSbaserad avg
SEK I	LU0396591157	ESODIEI LX	5,000,000	100,000	1.0%	5.0%
SEK R	LU1193396774	ESODIER LX	1,000	100	1.2%	5.0%
EUR I	LU0396591314	ESODIFI LX	50,000	1,000	1.0%	5.0%
CHF I	LU0473912292	ESODING LX	500,000	10,000	1.0%	5.0%
USD I	LU0536042269	EURALAI LX	500,000	10,000	1.0%	5.0%

Follow us on LinkedIn:



www.rpm.se ; www.rpmfonder.se

RPM Evolving CTA Fund

Månadskommentarer **DEC 2020**

MÅNADSAVKASTNING (EFTER AVGIFTER) SEK Inst

	JAN	FEB	MAR	APR	MAY	JUN	JUL	AUG	SEP	OCT	NOV	DEC	ÅR
2020	4.8%	-2.3%	0.8%	-1.1%	-1.3%	-2.3%	3.8%	0.7	-1.3%	-2.7%	4.1%	3.7%	+6.7%
2019	-5.6%	-3.3%	4.0%	0.9%	3.0%	6.9%	1.7%	9.6%	-6.0%	-5.9%	2.2%	-1.8%	+4.5%
2018	13.1%	-9.1%	0.6%	1.1%	-1.1%	2.6%	-0.5%	1.7%	-0.4%	-3.5%	-5.4%	3.8%	+1.3%
2017	-6.5%	5.0%	-1.8%	-1.2%	-1.2%	-6.7%	2.0%	0.6%	-4.0%	6.8%	-1.7%	-0.4%	-9.6%
2016	7.5%	4.8%	-2.3%	-2.0%	-2.2%	5.1%	2.8%	-3.3%	-3.0%	-5.6%	-2.9%	5.3%	+3.1%
2015	9.7%	-2.8%	2.9%	-8.1%	-1.9%	-3.7%	3.5%	-4.3%	3.5%	-2.2%	5.5%	-4.9%	-4.4%
2014	-4.5%	1.2%	-5.0%	-0.5%	2.4%	1.5%	-1.7%	6.9%	6.3%	-4.2%	9.6%	2.7%	+14.4%

MÅNADSAVKASTNING (EFTER AVGIFTER) SEK Retail

	JAN	FEB	MAR	APR	MAY	JUN	JUL	AUG	SEP	OCT	NOV	DEC	ÅR
2020	4.9%	-2.3%	1.0%	-1.2%	-1.4%	-2.3%	4.0%	0.7%	-1.3%	-2.6%	4.0%	3.7%	+6.7%
2019	-5.7%	-3.3%	4.0%	0.9%	3.0%	7.0%	1.7%	9.6%	-6.0%	-5.9%	2.2%	-1.9%	+4.2%
2018	13.1%	-9.1%	0.6%	1.0%	-1.0%	2.5%	-0.5%	1.7%	-0.5%	-3.5%	-5.4%	3.8%	+1.1%
2017	-6.5%	4.9%	-1.9%	-1.2%	-1.2%	-6.8%	2.0%	0.7%	-4.1%	6.7%	-1.7%	-0.5%	-10.0%
2016	7.2%	4.3%	-2.2%	-2.0%	-2.3%	5.0%	2.6%	-3.2%	-3.0%	-5.5%	-2.9%	5.1%	+2.4%

MÅNADSAVKASTNING (EFTER AVGIFTER) EUR

	JAN	FEB	MAR	APR	MAY	JUN	JUL	AUG	SEP	OCT	NOV	DEC	ÅR
2020	4.7%	-2.3%	1.0%	-1.2%	-1.4%	-2.3%	3.8%	0.7%	-1.3%	-2.7%	4.1%	3.7%	+6.6%
2019	-5.6%	-3.3%	4.0%	0.8%	2.9%	6.9%	1.6%	9.4%	-6.0%	-5.9%	2.2%	-1.8%	+4.1%
2018	13.3%	-9.1%	0.9%	1.0%	-1.1%	2.5%	-0.5%	1.7%	-0.4%	-3.5%	-5.4%	3.8%	+1.6%
2017	-6.5%	5.0%	-1.8%	-1.2%	-1.2%	-6.8%	2.0%	0.7%	-4.0%	6.7%	-1.7%	-0.4%	-9.8%
2016	7.5%	4.8%	-2.2%	-1.9%	-2.1%	5.0%	2.8%	-3.2%	-2.9%	-5.3%	-2.5%	5.3%	+4.1%
2015	9.5%	-2.9%	2.9%	-8.0%	-1.8%	-3.7%	3.4%	-4.4%	3.6%	-2.1%	5.6%	-4.9%	-4.3%
2014	-4.6%	1.2%	-5.1%	-0.6%	2.5%	1.5%	-1.8%	6.9%	6.2%	-4.4%	9.6%	2.5%	+13.4%
2013						0.3%	-0.7%	-2.0%	-0.4%	1.9%	3.9%	-0.1%	+2.7%

Follow us on LinkedIn:



www.rpm.se ; www.rpmfonder.se

RPM Evolving CTA Fund

Månadskommentarer DEC 2020

MÅNADSAVKASTNING (EFTER AVGIFTER) CHF

	JAN	FEB	MAR	APR	MAY	JUN	JUL	AUG	SEP	OCT	NOV	DEC	ÅR
2020	4.6%	-2.3%	1.0%	-1.2%	-1.5%	-2.4%	3.8%	0.7%	-1.3%	-2.7%	4.1%	3.7%	+6.3%
2019	-5.7%	-3.3%	4.0%	0.8%	2.8%	6.8%	1.6%	9.3%	-6.0%	-6.0%	2.2%	-1.9%	+3.3%
2018	13.4%	-9.0%	0.6%	1.0%	-1.0%	2.5%	-0.5%	1.6%	-0.5%	-3.6%	-5.5%	3.7%	+1.2%
2017	-6.6%	4.9%	-1.8%	-1.2%	-1.2%	-6.8%	2.0%	0.6%	-4.1%	6.7%	-1.7%	-0.5%	-10.3%
2016	7.5%	4.7%	-2.3%	-2.0%	-2.2%	4.8%	2.7%	-3.3%	-3.0%	-5.5%	-2.8%	5.2%	3.0%
2015	7.8%	-2.9%	2.7%	-8.1%	-1.9%	-3.9%	3.4%	-4.5%	3.5%	-2.2%	5.6%	-5.1%	-6.7%
2014	-4.6%	1.2%	-5.1%	-0.6%	2.5%	1.4%	-1.8%	6.9%	6.5%	-4.3%	9.6%	2.5%	13.7%

Follow us on LinkedIn:



www.rpm.se ; www.rpmfonder.se

RPM Evolving CTA Fund

Månadskommentarer DEC 2020

OM RPM

RPM grundades 1993 och har från starten varit helt dedikerad till CTA-investeringar och risk management. Vi är ett oberoende bolag med 11 medarbetare i Stockholm och med representation i ytterligare 5 länder. Vi är reglerade av Finansinspektionen som AIFM (förvaltare av Alternativa Investeringsfonder) och är medlem i Alternative Investment Management Association (AIMA). Totalt förvaltar och rådgiver vi ca 1.2 miljarder USD.

Våra multi-CTA fonder och mandat har över åren levererat attraktiv riskjusterad avkastning som överträffat benchmark. RPM bidrar med värde i tre steg; 1) Val av CTAs, 2) riskallokering mellan valda CTAs och 3) aktiva riskökningar/minskningar baserade på våra indikatorer och marknadsvy.

Genom åren har RPM levererat multi-CTA lösningar och fonder för främst större banker, pensionsfonder och andra finansiella institutioner i Europa och Asien, och hjälpt dessa att effektivt diversifiera och, i tider av kris på aktiemarknaden, erbjudit skydd till deras traditionella innehav.

Kontakta oss gärna om du vill höra mer!

KONTAKTA OSS: RPM Risk & Portfolio Management AB

Mail: info@rpm.se, Tel: +46 8 440 69 00

Adress: Linnégatan 6, 114 47 Stockholm, Sweden

Webb: www.rpm.se ; www.rpmfonder.se

Följ oss på LinkedIn:



VIKTIG INFORMATION

Detta material utgör inte investeringsrådgivning. En investerare som överväger att investera i fonden bör noggrant läsa fondens faktablad, prospekt och informationsbroschyr innehållande fondbestämmelserna. Dessa dokument finns tillgängliga på RPMs hemsida, www.rpmfonder.se.

Att placera i fonder innebär en risk. Historisk avkastning är ingen garanti för framtida avkastning. De pengar som placeras i fonden kan både öka och minska i värde och det är inte säkert att du får tillbaka hela det insatta kapitalet.

Follow us on LinkedIn:



www.rpm.se ; www.rpmfonder.se