

# RPM Evolving CTA Fund

## Månadskommentarer AUG 2020

### VARFÖR CTAs

Tre huvudargument för att investera med CTAs:

#### Avkastning

Sedan millennieskiftet har CTAs (Soc Gen CTA Index) haft en avkastning jämförbar med globala aktier (MSCI World Total Return Gross) men till betydligt lägre risk (volatilitet).

#### Diversifiering

CTAs avkastning kommer från en mängd olika marknader och sektorer, och från både långa (tjänar på stigande priser) och korta (tjänar på fallande priser) positioner. Detta gör CTAs okorrelerade till aktier och traditionella aktie/ränte-portföljer över tiden.

#### Skydd när börsen faller

Under alla större utdragna nedgångar på aktiemarknaden har CTAs levererat stark avkastning (Crisis Alpha) och därmed varit en effektiv hedge till traditionella investeringar och även till de flesta hedgefondstrategier.

### VARFÖR RPM EVOLVING CTA FUND

RPM Evolving CTA Fund är en prisbelönt multi-CTA fond vars förvaltning bygger på observationen att yngre CTAs med ett förhållandevis litet kapital under förvaltning i genomsnitt levererar en högre riskjusterad avkastning än sina större, mer välkända branschkollegor. Fonden passar investerare som vill ha en diversifierad CTA-portfölj med tonvikt på Crisis Alpha.

Genom en gedigen och systematisk process identifierar RPM de CTAs som bedöms ha förutsättningar att bli nästa generations branschledare. CTAs som klassificeras som "Evolving" har 1-7 års erfarenhet och mellan USD 20 miljoner till 1 miljard under förvaltning.

Fonden domineras av trendföljare som har visat en god förmåga att leverera Crisis Alpha i tider av utdragna börsfall och finansiell oro. Dessa förvaltare balanseras av kortsiktiga CTAs, Volatilitets CTAs (VIX) samt CTAs som drivs av fundamentala faktorer. Detta för att öka fondens diversifiering. Alla förvaltare är systematiska och modelldrivna. CTAs byts ut i enlighet med fondens filosofi gällande storlek och ålder, samt baserat på prestation.

Med hjälp av egenutvecklade indikatorer samt 25 års erfarenhet från CTA-investeringar, skapar RPM värde i fonden genom; 1) val av CTAs, 2) riskallokering mellan CTAs, 3) riskökningar/riskminskningar baserade på vår syn på marknaden.

### MÅNADSKOMMENTARER

I augusti 2020 var RPM Evolving CTA Fund (E SEK) upp 0.7% när vinster i aktier motverkade förluster i räntor då marknadssentimentet ljusnade efter oväntat stark statistik och ytterligare stimulansförhoppningar. Avkastningen var dock blandad mellan förvaltare och substrategier.

RPM EVOLVING CTA FUND	MÅN	ÅR
SEK Inst	0.74%	2.91%
SEK Retail	0.73%	3.05%

Förra månaden ökade tidsseriemomentum (TSMOM), mätt som MDI, ytterligare till något över genomsnittliga nivåer, då avtagande trender i obligationer och metaller ersattes av accelererande valutatrender och nyfunnen styrka på aktiemarknaderna.

När det gäller finansiella marknader steg globala index under hela månaden, ledda av amerikanska aktier som nådde nya rekordhöjder, först efter oväntat stark ekonomisk data som amerikansk arbetslöshet som föll och förväntningar på ytterligare ekonomisk stimulans, och sedan minskad spridning av coronavirus och hopp om att ett vaccin kommer före valet i november. Å andra sidan tryckte det förbättrade sentimentet ner obligationspriserna när investerarna sålde av säkrare tillgångar.

På valutasidan fortsatte den amerikanska dollarn att falla mot de flesta av sina motsvarigheter då Fed meddelade förändringar som var avsedda att ge Fed större flexibilitet i penningpolitiken, av vissa marknadsaktörer ansett som en tydligt duvaktig långsiktig förändring. I råvaror, upplevde ädelmetaller som guld och silver, i mitten av månaden, sitt största 1-dagarsfall på flera år, då ökande förhoppningar om det amerikanska stimulanspaketet fick investerare att lämna säkrare tillgångar till förmån för aktier. På andra håll ändrade råoljalet kurs och steg på dollarsvaghet och två stormar som drabbade USA:s sydkust. Slutligen drev den låga nederbörden i USA:s mellanvästern upp priset på majs och vete från låga nivåer.

**Outlook:** De globala makroekonomiska utsikterna har ljusnat något, även om risker och osäkerhetsfaktorer fortfarande är betydande och fortsätter att peka på underliggande problem. Under månaden har vi taktiskt ökat målrisker och skiftat vikten ytterligare mot trend då RPMs indikatorer har vänt till CTA-vänligt territorium (nästan) över hela linjen. När portföljriskerna ökar fortsätter vi att noga följa situationen.

Follow us on LinkedIn:



[www.rpm.se](http://www.rpm.se) ; [www.rpmfonder.se](http://www.rpmfonder.se)

# RPM Evolving CTA Fund

## Månadskommentarer AUG 2020

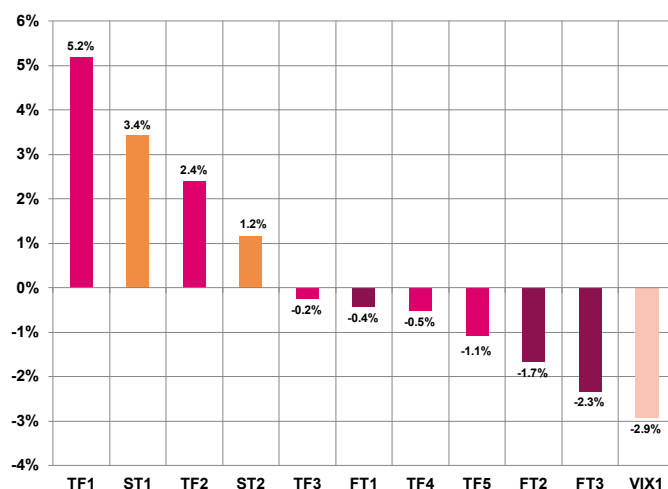
### CTA-KOMMENTAR

Trendföljare ("TF"): Trendföljande förvaltare hade blandad avkastning. TF1 och TF2 var upp främst på grund av vinster i aktier och valutor. TF3 och TF4 var ner då vinster i aktier uppvägdes av förluster i räntekontrakt och andra sektorer. TF5 avslutade också månaden i negativt territorium då vinster i valuta- och aktieindex övervägdes av förluster i råvaror.

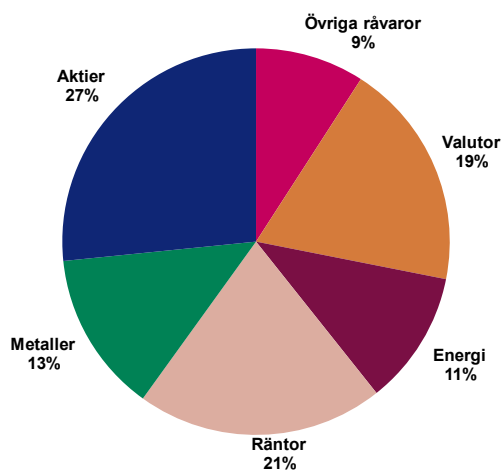
Kortsiktiga CTAs ("ST") och Volatilitets-CTAs ("VIX"): Diversifierande förvaltare uppvisade också blandade resultat. Återigen genererade båda kortsiktiga förvaltare positiv avkastning, det vill säga ST1 på grund av vinster i alla sektorer utom för FX och ST2 på grund av vinster i aktier och metaller. VIX-förvaltaren avslutade månaden i negativt territorium.

Systematiskt Fundamentala ("FT"): Alla fundamentala förvaltare genererade negativt resultat, dvs. FT1 på grund av förluster i valutor och energi, FT2 där vinster i aktier uttraderades av förluster i obligationer och FT3 där små förluster ackumulerades över i princip alla sektorer.

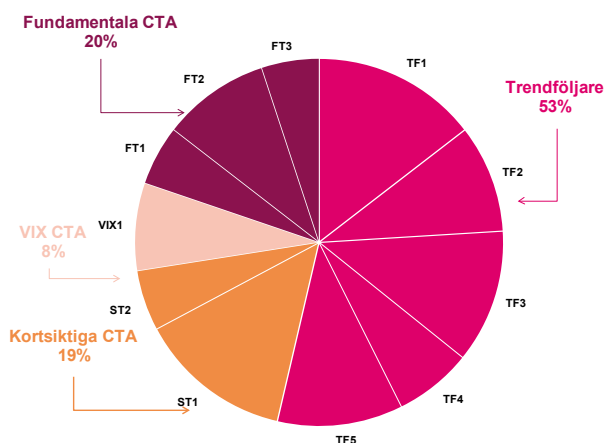
### CTA-AVKASTNING (MÅNAD)



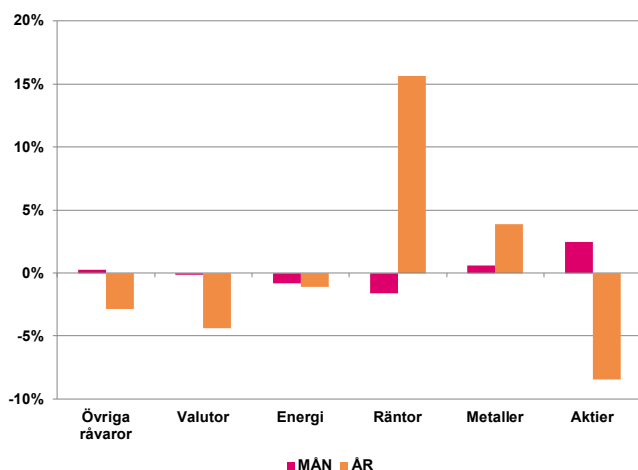
### SEKTOREXPONERING (VID MÅNADSSKIFTET)



### CTA-ALLOKERING (VID MÅNADSSKIFTET)



### SEKTORAVKASTNING MÅN/ÅR



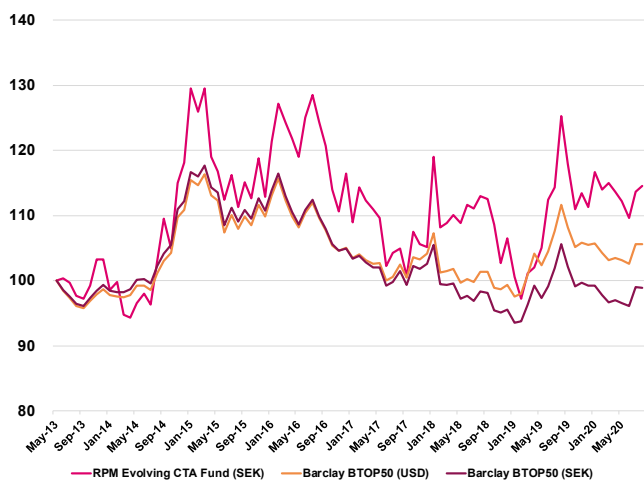
### BÄSTA/SÄMSTA POSITIONER (PNL) MÅN

KONTRAKT	LÅNG/KORT	BIDRAG
NASD E-MINI	L	1.90%
SILVER 5000	L	0.74%
E-MINI S&P	L	0.58%
NIKKEI IND	L	0.39%
CBT DJ MINI (\$5)	L	0.36%
10YR TB	L	-0.22%
USD/CAD	L	-0.26%
LIGHT CRUDE	L	-0.26%
BRENT CRUDE	S	-0.46%
CFE VIX	S	-0.59%

# RPM Evolving CTA Fund

## Månadskommentarer AUG 2020

### RPM EVOLVING CTA FUND VS. CTAs & AKTIER

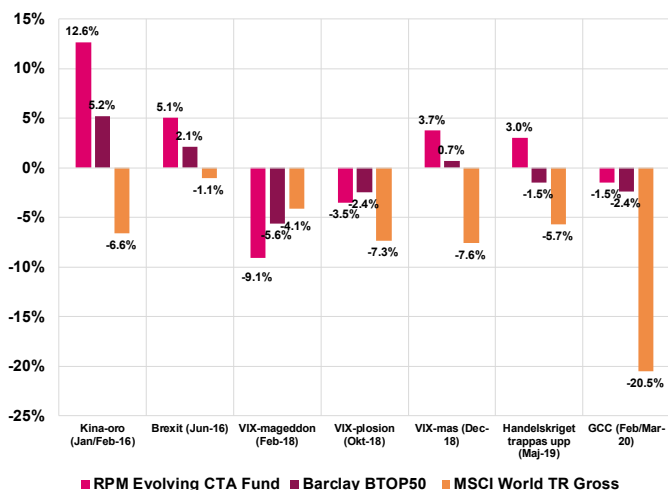


### NYCKELTAL (JUN-13 TILL AUG-20)

	RPM Evolving (SEK)	Barclay BTOP50 (SEK)*	Barclay BTOP50 (USD)
Total Avkastning	14.5%	-1.1%	5.6%
Årlig Avkastning	1.9%	-0.2%	0.8%
Bästa Månad	Jan-18	Nov-14	Nov-14
Bästa Månadsavkastning	13.1%	5.2%	5.2%
Sämsta Månad	Feb-18	Feb-18	Feb-18
Sämsta Månadsavkastning	-9.1%	-5.8%	-5.6%
Årlig Volatilitet (risk)	15.1%	6.9%	6.9%
Största Värdeinsänkning	-24.9%	-20.5%	-16.2%

\*Barclay BTOP50 (SEK) är det USD denominerade jämförelseindexet valutasäkrat till SEK.

### AVKASTNING UNDER KRISER (FRÅN JUN-13)



### FONDFAKTA

#### Legalt namn

RPM Evolving CTA Fund (en delfond i European SICAV Alliance)

#### Legal struktur

Luxemburg SICAV Part II / AIF

#### Förvaltare

RPM Risk & Portfolio Management AB

#### Förvaringsinstitut och administratör

CACEIS Bank Luxembourg

#### Revisor

KPMG (Luxembourg)

#### Handel

Daglig

#### Dagliga NAV och rapportering

Dagliga NAV finns på [www.rpmfonder.se](http://www.rpmfonder.se). För institutionella investerare finns utförlig rapportering på <https://dynamic.rpm.se> (lösenordsskyddat)

### TILLGÄNGLIGA KLASSER

ANDELSKASS	ISIN	BLOOMBERG	MIN INV	TILLÄGGSINV	FÖRVALTNINGSVAVGIFT	PRESTATIONSBASERAD AVG
SEK I	LU0396591157	ESODIEI LX	5,000,000	100,000	1.0%	5.0%
SEK R	LU1193396774	ESODIER LX	1,000	100	1.2%	5.0%
EUR I	LU0396591314	ESODIFI LX	50,000	1,000	1.0%	5.0%
CHF I	LU0473912292	ESODING LX	500,000	10,000	1.0%	5.0%
USD I	LU0536042269	EURALAI LX	500,000	10,000	1.0%	5.0%

Follow us on LinkedIn:



[www.rpm.se](http://www.rpm.se) ; [www.rpmfonder.se](http://www.rpmfonder.se)

# RPM Evolving CTA Fund

## Månadskommentarer AUG 2020

### MÅNADSAVKASTNING (EFTER AVGIFTER) SEK Inst

	JAN	FEB	MAR	APR	MAY	JUN	JUL	AUG	SEP	OCT	NOV	DEC	ÅR
<b>2020</b>	4.8%	-2.3%	0.8%	-1.1%	-1.3%	-2.3%	3.8%	0.7					<b>+2.9%</b>
<b>2019</b>	-5.6%	-3.3%	4.0%	0.9%	3.0%	6.9%	1.7%	9.6%	-6.0%	-5.9%	2.2%	-1.8%	<b>+4.5%</b>
<b>2018</b>	13.1%	-9.1%	0.6%	1.1%	-1.1%	2.6%	-0.5%	1.7%	-0.4%	-3.5%	-5.4%	3.8%	<b>+1.3%</b>
<b>2017</b>	-6.5%	5.0%	-1.8%	-1.2%	-1.2%	-6.7%	2.0%	0.6%	-4.0%	6.8%	-1.7%	-0.4%	<b>-9.6%</b>
<b>2016</b>	7.5%	4.8%	-2.3%	-2.0%	-2.2%	5.1%	2.8%	-3.3%	-3.0%	-5.6%	-2.9%	5.3%	<b>+3.1%</b>
<b>2015</b>	9.7%	-2.8%	2.9%	-8.1%	-1.9%	-3.7%	3.5%	-4.3%	3.5%	-2.2%	5.5%	-4.9%	<b>-4.4%</b>
<b>2014</b>	-4.5%	1.2%	-5.0%	-0.5%	2.4%	1.5%	-1.7%	6.9%	6.3%	-4.2%	9.6%	2.7%	<b>+14.4%</b>

### MÅNADSAVKASTNING (EFTER AVGIFTER) SEK Retail

	JAN	FEB	MAR	APR	MAY	JUN	JUL	AUG	SEP	OCT	NOV	DEC	ÅR
<b>2020</b>	4.9%	-2.3%	1.0%	-1.2%	-1.4%	-2.3%	4.0%	0.7%					<b>+3.1%</b>
<b>2019</b>	-5.7%	-3.3%	4.0%	0.9%	3.0%	7.0%	1.7%	9.6%	-6.0%	-5.9%	2.2%	-1.9%	<b>+4.2%</b>
<b>2018</b>	13.1%	-9.1%	0.6%	1.0%	-1.0%	2.5%	-0.5%	1.7%	-0.5%	-3.5%	-5.4%	3.8%	<b>+1.1%</b>
<b>2017</b>	-6.5%	4.9%	-1.9%	-1.2%	-1.2%	-6.8%	2.0%	0.7%	-4.1%	6.7%	-1.7%	-0.5%	<b>-10.0%</b>
<b>2016</b>	7.2%	4.3%	-2.2%	-2.0%	-2.3%	5.0%	2.6%	-3.2%	-3.0%	-5.5%	-2.9%	5.1%	<b>+2.4%</b>

### MÅNADSAVKASTNING (EFTER AVGIFTER) EUR

	JAN	FEB	MAR	APR	MAY	JUN	JUL	AUG	SEP	OCT	NOV	DEC	ÅR
<b>2020</b>	4.7%	-2.3%	1.0%	-1.2%	-1.4%	-2.3%	3.8%	0.7%					<b>+2.8%</b>
<b>2019</b>	-5.6%	-3.3%	4.0%	0.8%	2.9%	6.9%	1.6%	9.4%	-6.0%	-5.9%	2.2%	-1.8%	<b>+4.1%</b>
<b>2018</b>	13.3%	-9.1%	0.9%	1.0%	-1.1%	2.5%	-0.5%	1.7%	-0.4%	-3.5%	-5.4%	3.8%	<b>+1.6%</b>
<b>2017</b>	-6.5%	5.0%	-1.8%	-1.2%	-1.2%	-6.8%	2.0%	0.7%	-4.0%	6.7%	-1.7%	-0.4%	<b>-9.8%</b>
<b>2016</b>	7.5%	4.8%	-2.2%	-1.9%	-2.1%	5.0%	2.8%	-3.2%	-2.9%	-5.3%	-2.5%	5.3%	<b>+4.1%</b>
<b>2015</b>	9.5%	-2.9%	2.9%	-8.0%	-1.8%	-3.7%	3.4%	-4.4%	3.6%	-2.1%	5.6%	-4.9%	<b>-4.3%</b>
<b>2014</b>	-4.6%	1.2%	-5.1%	-0.6%	2.5%	1.5%	-1.8%	6.9%	6.2%	-4.4%	9.6%	2.5%	<b>+13.4%</b>
<b>2013</b>						0.3%	-0.7%	-2.0%	-0.4%	1.9%	3.9%	-0.1%	<b>+2.7%</b>

Follow us on LinkedIn:



[www.rpm.se](http://www.rpm.se) ; [www.rpmfonder.se](http://www.rpmfonder.se)

# RPM Evolving CTA Fund

## Månadskommentarer AUG 2020

### MÅNADSAVKASTNING (EFTER AVGIFTER) CHF

	JAN	FEB	MAR	APR	MAY	JUN	JUL	AUG	SEP	OCT	NOV	DEC	ÅR
<b>2020</b>	4.6%	-2.3%	1.0%	-1.2%	-1.5%	-2.4%	3.8%	0.7%					<b>+2.6%</b>
<b>2019</b>	-5.7%	-3.3%	4.0%	0.8%	2.8%	6.8%	1.6%	9.3%	-6.0%	-6.0%	2.2%	-1.9%	<b>+3.3%</b>
<b>2018</b>	13.4%	-9.0%	0.6%	1.0%	-1.0%	2.5%	-0.5%	1.6%	-0.5%	-3.6%	-5.5%	3.7%	<b>+1.2%</b>
<b>2017</b>	-6.6%	4.9%	-1.8%	-1.2%	-1.2%	-6.8%	2.0%	0.6%	-4.1%	6.7%	-1.7%	-0.5%	<b>-10.3%</b>
<b>2016</b>	7.5%	4.7%	-2.3%	-2.0%	-2.2%	4.8%	2.7%	-3.3%	-3.0%	-5.5%	-2.8%	5.2%	<b>3.0%</b>
<b>2015</b>	7.8%	-2.9%	2.7%	-8.1%	-1.9%	-3.9%	3.4%	-4.5%	3.5%	-2.2%	5.6%	-5.1%	<b>-6.7%</b>
<b>2014</b>	-4.6%	1.2%	-5.1%	-0.6%	2.5%	1.4%	-1.8%	6.9%	6.5%	-4.3%	9.6%	2.5%	<b>13.7%</b>

Follow us on LinkedIn:



[www.rpm.se](http://www.rpm.se) ; [www.rpmfonder.se](http://www.rpmfonder.se)

# RPM Evolving CTA Fund

## Månadskommentarer AUG 2020

### OM RPM

RPM grundades 1993 och har från starten varit helt dedikerad till CTA-investeringar och risk management. Vi är ett oberoende bolag med 11 medarbetare i Stockholm och med representation i ytterligare 5 länder. Vi är reglerade av Finansinspektionen som AIFM (förvaltare av Alternativa Investeringsfonder) och är medlem i Alternative Investment Management Association (AIMA). Totalt förvaltar och rådgiver vi ca 1.2 miljarder USD.

Våra multi-CTA fonder och mandat har över åren levererat attraktiv riskjusterad avkastning som överträffat benchmark. RPM bidrar med värde i tre steg; 1) Val av CTAs, 2) riskallokering mellan valda CTAs och 3) aktiva riskökningar/minskningar baserade på våra indikatorer och marknadsvy.

Genom åren har RPM levererat multi-CTA lösningar och fonder för främst större banker, pensionsfonder och andra finansiella institutioner i Europa och Asien, och hjälpt dessa att effektivt diversifiera och, i tider av kris på aktiemarknaden, erbjudit skydd till deras traditionella innehav.

Kontakta oss gärna om du vill höra mer!

**KONTAKTA OSS: RPM Risk & Portfolio Management AB**

**Mail: [info@rpm.se](mailto:info@rpm.se), Tel: +46 8 440 69 00**

**Adress: Linnégatan 6, 114 47 Stockholm, Sweden**

**Webb: [www.rpm.se](http://www.rpm.se) ; [www.rpmfonder.se](http://www.rpmfonder.se)**

Följ oss på LinkedIn:



### VIKTIG INFORMATION

Detta material utgör inte investeringsrådgivning. En investerare som överväger att investera i fonden bör noggrant läsa fondens faktablad, prospekt och informationsbroschyr innehållande fondbestämmelserna. Dessa dokument finns tillgängliga på RPMs hemsida, [www.rpmfonder.se](http://www.rpmfonder.se).

Att placera i fonder innebär en risk. Historisk avkastning är ingen garanti för framtida avkastning. De pengar som placeras i fonden kan både öka och minska i värde och det är inte säkert att du får tillbaka hela det insatta kapitalet.

Follow us on LinkedIn:



[www.rpm.se](http://www.rpm.se) ; [www.rpmfonder.se](http://www.rpmfonder.se)