

RPM Evolving CTA Fund

Månadskommentarer APR 2021

VARFÖR CTAs

Tre huvudargument för att investera med CTAs:

Avkastning

Sedan millennieskiftet har CTAs (Soc Gen CTA Index) haft en avkastning jämförbar med globala aktier (MSCI World Total Return Gross) men till betydligt lägre risk (volatilitet).

Diversifiering

CTAs avkastning kommer från en mängd olika marknader och sektorer, och från både långa (tjänar på stigande priser) och korta (tjänar på fallande priser) positioner. Detta gör CTAs okorrelerade till aktier och traditionella aktie/ränte-portföljer över tiden.

Skydd när börsen faller

Under större utdragna nedgångar på aktiemarknaden har CTAs levererat stark avkastning (Crisis Alpha) och därmed varit en effektiv hedge till traditionella investeringar och även till de flesta hedgefondstrategier.

VARFÖR RPM EVOLVING CTA FUND

RPM Evolving CTA Fund är en prisbelönt multi-CTA fond vars förvaltning bygger på observationen att yngre CTAs med ett förhållandevis litet kapital under förvaltning i genomsnitt levererar en högre riskjusterad avkastning än sina större, mer välkända branschkollegor. Fonden passar investerare som vill ha en diversifierad CTA-portfölj med tonvikt på Crisis Alpha.

Genom en gedigen och systematisk process identifierar RPM de CTAs som bedöms ha förutsättningar att bli nästa generations branschledare. CTAs som klassificeras som "Evolving" har 1-7 års erfarenhet och mellan USD 20 miljoner till 1 miljard under förvaltning.

Fonden domineras av trendföljare som har visat en god förmåga att leverera Crisis Alpha i tider av utdragna börsfall och finansiell oro. Dessa förvaltare balanseras av kortsiktiga CTAs, Volatilitets CTAs (VIX) samt CTAs som drivs av fundamentala faktorer. Detta för att öka fondens diversifiering. Alla förvaltare är systematiska och modelldrivna. CTAs byts ut i enlighet med fondens filosofi gällande storlek och ålder, samt baserat på prestation.

Med hjälp av egenutvecklade indikatorer samt 25 års erfarenhet från CTA-investeringar, skapar RPM värde i fonden genom; 1) val av CTAs, 2) riskallokering mellan CTAs, 3) riskökningar/riskminskningar baserade på vår syn på marknaden.

MÅNADSKOMMENTARER

I april 2021 var RPM Evolving CTA Fund (E SEK) upp 2.1% i en skiftande marknadsmiljö då vinsterna i aktier och råvaror uppvägde förluster i ränteintäkter och valutor. När det gäller substrategier var utvecklingen i stort sett positiv medan diversifierande förvaltare uppvisade blandat resultat.

Under den första halvan av månaden förblev tidsseriemomentum (TSMOM) mätt som MDI i princip oförändrat då trender i aktier utlöste fall i valutor och räntekontrakt. Under andra halvan av månaden förbättrades dock trenderna på marknaden igen på grund av nya trender i råvaror.

På finansmarknaderna steg de globala aktiemarknaderna och satte nya rekordhöjder efter (mycket) starkare data än förväntat och Federal Reserves utlovade fortsatta stödköp. Fed:s löfte om att hålla sitt obligationsköpsprogram medförde ett kraftigt rally i statsobligationer och satte press på den amerikanska dollarn.

På råvarusidan steg priserna, mot slutet av månaden över hela linjen efter förnyad tillväxtoptimism efter pandemin. Oljepriset steg till nya 6-veckors högstanivåer då stark statistik, en svagare dollar och en förväntad återhämtning i efterfrågan uppvägde oron för fler COVID-19-fall, särskilt i Indien. I metaller handlades koppar över 10 000 dollar för första gången på över ett decennium på grund av kraftig efterfrågan från Kina. På andra håll sände ihållande torka i Brasilien och försenad nyodling av majs i USA majsterminerna till de högsta nivåerna sedan 2013 medan terminer på sojaböner steg till det högsta priset på 8,5 år efter globala försörjningsstörningarna.

Outlook: För närvarande har makroutsikterna ljusnat avsevärt eftersom den ekonomiska statistiken ger en ganska positiv bild, med USA i ledningen igen. "Pandemi-traden" är igång igen. Nyligen återupplivade trender i aktier och råvaror ser mer och mer sårbara ut varje dag. Dessutom förblir RPM-indikatorerna mixade, med några nya varningssignaler. Således hålls portföljrisken oförändrade, på eller något under, de långsiktiga genomsnittsnivåerna för tillfället.

| RPM EVOLVING CTA FUND | MÅN | ÅR |
|-----------------------|-------|-------|
| SEK Inst | 2.10% | 7.79% |
| SEK Retail | 2.00% | 7.76% |

Follow us on LinkedIn:



www.rpm.se ; www.rpmfonder.se

RPM Evolving CTA Fund

Månadskommentarer APR 2021

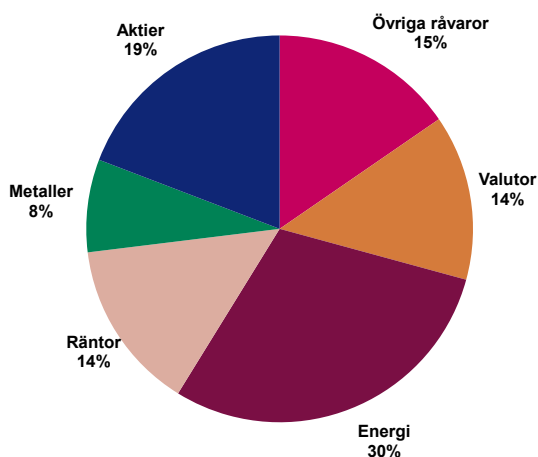
CTA-KOMMENTAR

Trendföljare ("TF"): De flesta trendföljande förvaltarna genererade positiv avkastning förra månaden, dvs. TF1, TF2, TF3, TF4 och TF5 var alla upp eftersom vinster i aktieindex och råvarumarknader uppvägde förluster i obligationer respektive valutor. TF6 var ner då förluster i obligationer och valutor motverkade vinster i aktier.

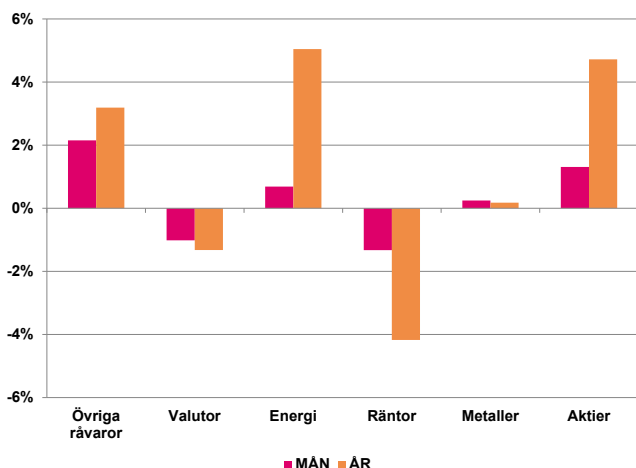
Kortsiktiga CTAs ("ST") och Volatilitets-CTAs ("VIX"): Diversifierande förvaltare hade något blandat resultat. Alla kortsiktiga förvaltare var upp. ST1 genererade vinster inom alla sektorer; ST2 var upp eftersom vinster i råvaror och aktier uppvägde förluster i obligationer och valutor; och ST3 var upp främst på grund av vinster i aktier. VIX-förvaltarna hade blandad avkastning, det vill säga VIX1 var neutral medan VIX2 slutade månaden i negativt territorium.

Systematiskt Fundamentala ("FT"): De fundamentala förvaltarnas resultat var blandade. FT1 genererade stark avkastning på grund av vinster i ränte-, råvaru- och aktiemarknaderna, medan FT2 var ner eftersom förluster i valutor komprimerade vinster i råvaror.

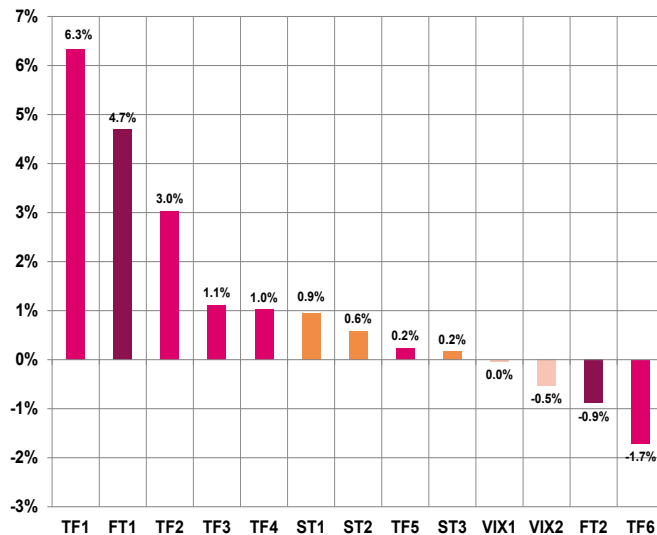
SEKTOREXPONERING (VID MÅNADSSKIFTET)



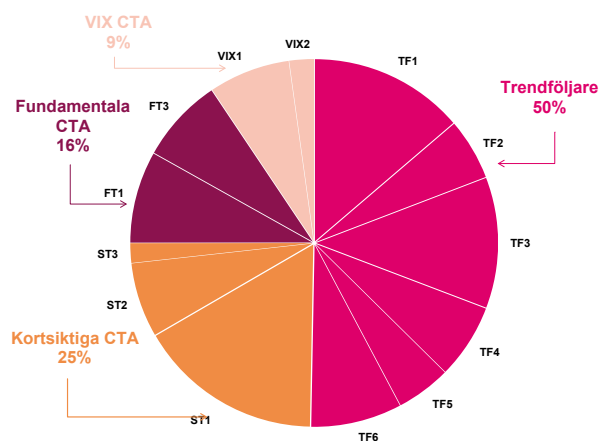
SEKTORAVKASTNING MÅN/ÅR



CTA-AVKASTNING (MÅNAD)



CTA-ALLOKERING (VID MÅNADSSKIFTET)



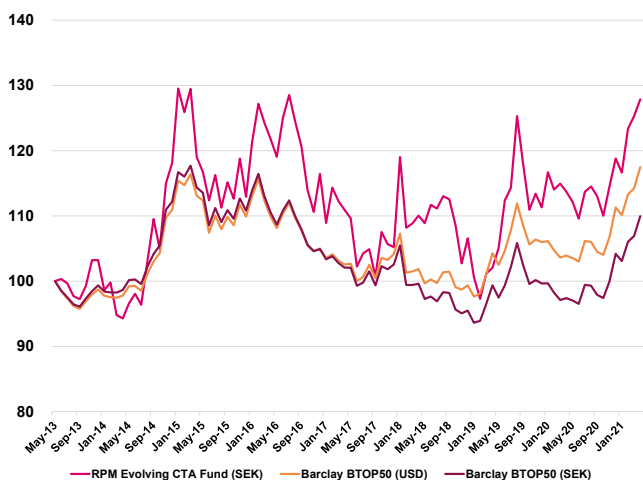
BÄSTA/SÄMSTA POSITIONER (PNL) MÅN

| KONTRAKT | LÅNG/KORT | BIDRAG |
|--------------|-----------|--------|
| BRENT CRUDE | L | 1.00% |
| CORN | L | 0.75% |
| E-MINI S&P | L | 0.69% |
| HG COPPER | L | 0.49% |
| SOYBEANS | L | 0.46% |
| US 10YR NTE | S | -0.32% |
| HANG SENG | L | -0.36% |
| WTICAL | S | -0.39% |
| LIGHT CRUDE | S | -0.42% |
| Japanese Yen | S | -0.47% |

RPM Evolving CTA Fund

Månadskommentarer **APR 2021**

RPM EVOLVING CTA FUND VS. CTAs & AKTIER

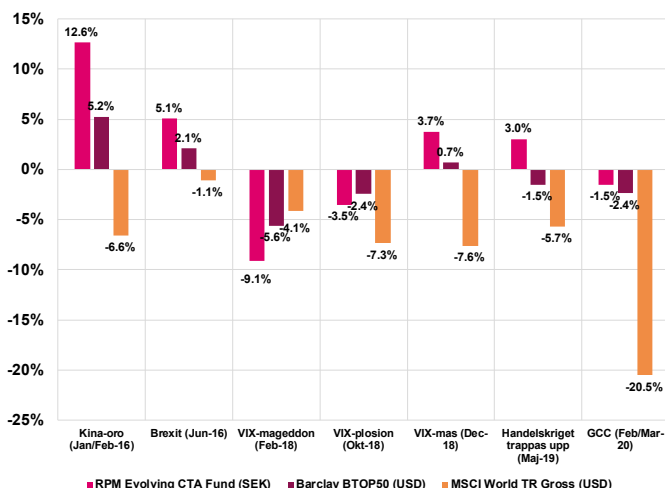


NYCKELTAL (JUN-13 TILL APR-21)

| | RPM Evolving (SEK) | Barclay BTOP50 (SEK)* | Barclay BTOP50 (USD) |
|--------------------------|--------------------|-----------------------|----------------------|
| Total Avkastning | 27.9% | 10.0% | 17.5% |
| Årlig Avkastning | 3.2% | 1.2% | 2.1% |
| Bästa Månad | Jan-18 | Nov-14 | Nov-14 |
| Bästa Månadsavkastning | 13.1% | 5.2% | 5.2% |
| Sämsta Månad | Feb-18 | Feb-18 | Feb-18 |
| Sämsta Månadsavkastning | -9.1% | -5.8% | -5.6% |
| Årlig Volatilitet (risk) | 14.8% | 7.0% | 7.0% |
| Största Värdeinsänkning | -24.9% | -20.5% | -16.1% |

*Barclay BTOP50 (SEK) är det USD denominerade jämförelseindexet valutasäkrat till SEK.

AVKASTNING UNDER KRISER (FRÅN JUN-13)



FONDFAKTA

Legalt namn

RPM Evolving CTA Fund (en delfond i European SICAV Alliance)

Legal struktur

Luxemburg SICAV Part II / AIF

Förvaltare

RPM Risk & Portfolio Management AB

Förvaringsinstitut och administratör

CACEIS Bank Luxembourg

Revisor

KPMG (Luxembourg)

Handel

Daglig

Dagliga NAV och rapportering

Dagliga NAV finns på www.rpmfonder.se. För institutionella investerare finns utförlig rapportering på <https://dynamic.rpm.se> (lösenordsskyddat)

TILLGÄNGLIGA KLASSER

| ANDELSKLASS | ISIN | BLOOMBERG | MIN INV | TILLÄGGSINV | FÖRVALTNINGSVAVGIFT | PRESTATIONSBASERAD AVG |
|-------------|--------------|------------|-----------|-------------|---------------------|------------------------|
| SEK I | LU0396591157 | ESODIEI LX | 5,000,000 | 100,000 | 1.0% | 5.0% |
| SEK R | LU1193396774 | ESODIER LX | 1,000 | 100 | 1.2% | 5.0% |
| EUR I | LU0396591314 | ESODIFI LX | 50,000 | 1,000 | 1.0% | 5.0% |
| CHF I | LU0473912292 | ESODING LX | 500,000 | 10,000 | 1.0% | 5.0% |
| USD I | LU0536042269 | EURALAI LX | 500,000 | 10,000 | 1.0% | 5.0% |

Follow us on LinkedIn:



www.rpm.se ; www.rpmfonder.se

RPM Evolving CTA Fund

Månadskommentarer **APR 2021**

MÅNADSAVKASTNING (EFTER AVGIFTER) SEK Inst

| | JAN | FEB | MAR | APR | MAY | JUN | JUL | AUG | SEP | OCT | NOV | DEC | ÅR |
|-------------|-------|-------|-------|-------|-------|-------|-------|-------|-------|-------|-------|-------|---------------|
| 2021 | -1.8% | 5.8% | 1.6% | 2.10% | | | | | | | | | +7.8% |
| 2020 | 4.8% | -2.3% | 0.8% | -1.1% | -1.3% | -2.3% | 3.8% | 0.7 | -1.3% | -2.7% | 4.1% | 3.7% | +6.7% |
| 2019 | -5.6% | -3.3% | 4.0% | 0.9% | 3.0% | 6.9% | 1.7% | 9.6% | -6.0% | -5.9% | 2.2% | -1.8% | +4.5% |
| 2018 | 13.1% | -9.1% | 0.6% | 1.1% | -1.1% | 2.6% | -0.5% | 1.7% | -0.4% | -3.5% | -5.4% | 3.8% | +1.3% |
| 2017 | -6.5% | 5.0% | -1.8% | -1.2% | -1.2% | -6.7% | 2.0% | 0.6% | -4.0% | 6.8% | -1.7% | -0.4% | -9.6% |
| 2016 | 7.5% | 4.8% | -2.3% | -2.0% | -2.2% | 5.1% | 2.8% | -3.3% | -3.0% | -5.6% | -2.9% | 5.3% | +3.1% |
| 2015 | 9.7% | -2.8% | 2.9% | -8.1% | -1.9% | -3.7% | 3.5% | -4.3% | 3.5% | -2.2% | 5.5% | -4.9% | -4.4% |
| 2014 | -4.5% | 1.2% | -5.0% | -0.5% | 2.4% | 1.5% | -1.7% | 6.9% | 6.3% | -4.2% | 9.6% | 2.7% | +14.4% |
| 2013 | | | | | | 0.3% | -0.7% | -2.0% | -0.5% | 2.1% | 4.0% | 0.0% | +3.2% |

MÅNADSAVKASTNING (EFTER AVGIFTER) SEK Retail

| | JAN | FEB | MAR | APR | MAY | JUN | JUL | AUG | SEP | OCT | NOV | DEC | ÅR |
|-------------|-------|-------|-------|-------|-------|-------|-------|-------|-------|-------|-------|-------|---------------|
| 2021 | -1.8% | 5.8% | 1.6% | 2.0% | | | | | | | | | +7.8% |
| 2020 | 4.9% | -2.3% | 1.0% | -1.2% | -1.4% | -2.3% | 4.0% | 0.7% | -1.3% | -2.6% | 4.0% | 3.7% | +6.7% |
| 2019 | -5.7% | -3.3% | 4.0% | 0.9% | 3.0% | 7.0% | 1.7% | 9.6% | -6.0% | -5.9% | 2.2% | -1.9% | +4.2% |
| 2018 | 13.1% | -9.1% | 0.6% | 1.0% | -1.0% | 2.5% | -0.5% | 1.7% | -0.5% | -3.5% | -5.4% | 3.8% | +1.1% |
| 2017 | -6.5% | 4.9% | -1.9% | -1.2% | -1.2% | -6.8% | 2.0% | 0.7% | -4.1% | 6.7% | -1.7% | -0.5% | -10.0% |
| 2016 | 7.2% | 4.3% | -2.2% | -2.0% | -2.3% | 5.0% | 2.6% | -3.2% | -3.0% | -5.5% | -2.9% | 5.1% | +2.4% |
| 2015 | | | | | -1.0% | -3.9% | 3.5% | -4.3% | 3.4% | -2.2% | 5.4% | -4.7% | -4.3% |

MÅNADSAVKASTNING (EFTER AVGIFTER) EUR

| | JAN | FEB | MAR | APR | MAY | JUN | JUL | AUG | SEP | OCT | NOV | DEC | ÅR |
|-------------|-------|-------|-------|-------|-------|-------|-------|-------|-------|-------|-------|-------|---------------|
| 2021 | -1.8% | 5.8% | 1.5% | 2.1% | | | | | | | | | +7.6% |
| 2020 | 4.7% | -2.3% | 1.0% | -1.2% | -1.4% | -2.3% | 3.8% | 0.7% | -1.3% | -2.7% | 4.1% | 3.7% | +6.6% |
| 2019 | -5.6% | -3.3% | 4.0% | 0.8% | 2.9% | 6.9% | 1.6% | 9.4% | -6.0% | -5.9% | 2.2% | -1.8% | +4.1% |
| 2018 | 13.3% | -9.1% | 0.9% | 1.0% | -1.1% | 2.5% | -0.5% | 1.7% | -0.4% | -3.5% | -5.4% | 3.8% | +1.6% |
| 2017 | -6.5% | 5.0% | -1.8% | -1.2% | -1.2% | -6.8% | 2.0% | 0.7% | -4.0% | 6.7% | -1.7% | -0.4% | -9.8% |
| 2016 | 7.5% | 4.8% | -2.2% | -1.9% | -2.1% | 5.0% | 2.8% | -3.2% | -2.9% | -5.3% | -2.5% | 5.3% | +4.1% |
| 2015 | 9.5% | -2.9% | 2.9% | -8.0% | -1.8% | -3.7% | 3.4% | -4.4% | 3.6% | -2.1% | 5.6% | -4.9% | -4.3% |
| 2014 | -4.6% | 1.2% | -5.1% | -0.6% | 2.5% | 1.5% | -1.8% | 6.9% | 6.2% | -4.4% | 9.6% | 2.5% | +13.4% |
| 2013 | | | | | | 0.3% | -0.7% | -2.0% | -0.4% | 1.9% | 3.9% | -0.1% | +2.7% |

Follow us on LinkedIn:



www.rpm.se ; www.rpmfonder.se

RPM Evolving CTA Fund

Månadskommentarer APR 2021

MÅNADSAVKASTNING (EFTER AVGIFTER) CHF

| | JAN | FEB | MAR | APR | MAY | JUN | JUL | AUG | SEP | OCT | NOV | DEC | ÅR |
|-------------|-------|-------|-------|-------|-------|-------|-------|-------|-------|-------|-------|-------|---------------|
| 2021 | -1.8% | 5.8% | 1.5% | 2.1% | | | | | | | | | +7.7% |
| 2020 | 4.6% | -2.3% | 1.0% | -1.2% | -1.5% | -2.4% | 3.8% | 0.7% | -1.3% | -2.7% | 4.1% | 3.7% | +6.3% |
| 2019 | -5.7% | -3.3% | 4.0% | 0.8% | 2.8% | 6.8% | 1.6% | 9.3% | -6.0% | -6.0% | 2.2% | -1.9% | +3.3% |
| 2018 | 13.4% | -9.0% | 0.6% | 1.0% | -1.0% | 2.5% | -0.5% | 1.6% | -0.5% | -3.6% | -5.5% | 3.7% | +1.2% |
| 2017 | -6.6% | 4.9% | -1.8% | -1.2% | -1.2% | -6.8% | 2.0% | 0.6% | -4.1% | 6.7% | -1.7% | -0.5% | -10.3% |
| 2016 | 7.5% | 4.7% | -2.3% | -2.0% | -2.2% | 4.8% | 2.7% | -3.3% | -3.0% | -5.5% | -2.8% | 5.2% | 3.0% |
| 2015 | 7.8% | -2.9% | 2.7% | -8.1% | -1.9% | -3.9% | 3.4% | -4.5% | 3.5% | -2.2% | 5.6% | -5.1% | -6.7% |
| 2014 | -4.6% | 1.2% | -5.1% | -0.6% | 2.5% | 1.4% | -1.8% | 6.9% | 6.5% | -4.3% | 9.6% | 2.5% | 13.7% |
| 2013 | | | | 2.5% | 0.9% | -2.0% | -0.8% | -2.1% | -0.4% | 1.9% | 4.0% | -0.1% | 3.9% |

Follow us on LinkedIn:



www.rpm.se ; www.rpmfonder.se

RPM Evolving CTA Fund

Månadskommentarer APR 2021

OM RPM

RPM grundades 1993 och har från starten varit helt dedikerad till CTA-investeringar och risk management. Vi är ett oberoende bolag med 11 medarbetare i Stockholm och med representation i ytterligare 5 länder. Vi är reglerade av Finansinspektionen som AIFM (förvaltare av Alternativa Investeringsfonder) och är medlem i Alternative Investment Management Association (AIMA). Totalt förvaltar och rådgiver vi ca 1.2 miljarder USD.

Våra multi-CTA fonder och mandat har över åren levererat attraktiv riskjusterad avkastning som överträffat benchmark. RPM bidrar med värde i tre steg; 1) Val av CTAs, 2) riskallokering mellan valda CTAs och 3) aktiva riskökningar/minskningar baserade på våra indikatorer och marknadsvy.

Genom åren har RPM levererat multi-CTA lösningar och fonder för främst större banker, pensionsfonder och andra finansiella institutioner i Europa och Asien, och hjälpt dessa att effektivt diversifiera och, i tider av kris på aktiemarknaden, erbjudit skydd till deras traditionella innehav.

Kontakta oss gärna om du vill höra mer!

KONTAKTA OSS: RPM Risk & Portfolio Management AB
Mail: info@rpm.se, Tel: +46 8 440 69 00
Adress: Linnégatan 6, 114 47 Stockholm, Sweden
Webb: www.rpm.se ; www.rpmfonder.se

Följ oss på LinkedIn:



VIKTIG INFORMATION

Detta material utgör inte investeringsrådgivning. En investerare som överväger att investera i fonden bör noggrant läsa fondens faktablad, prospekt och informationsbroschyr innehållande fondbestämmelserna. Dessa dokument finns tillgängliga på RPMs hemsida, www.rpmfonder.se.

Att placera i fonder innebär en risk. Historisk avkastning är ingen garanti för framtida avkastning. De pengar som placeras i fonden kan både öka och minska i värde och det är inte säkert att du får tillbaka hela det insatta kapitalet.

Follow us on LinkedIn:



www.rpm.se ; www.rpmfonder.se